

Fig. 562. Schleinitz, Schloß, Grundriß des Erdgeschosses. Zustand vor 1905.

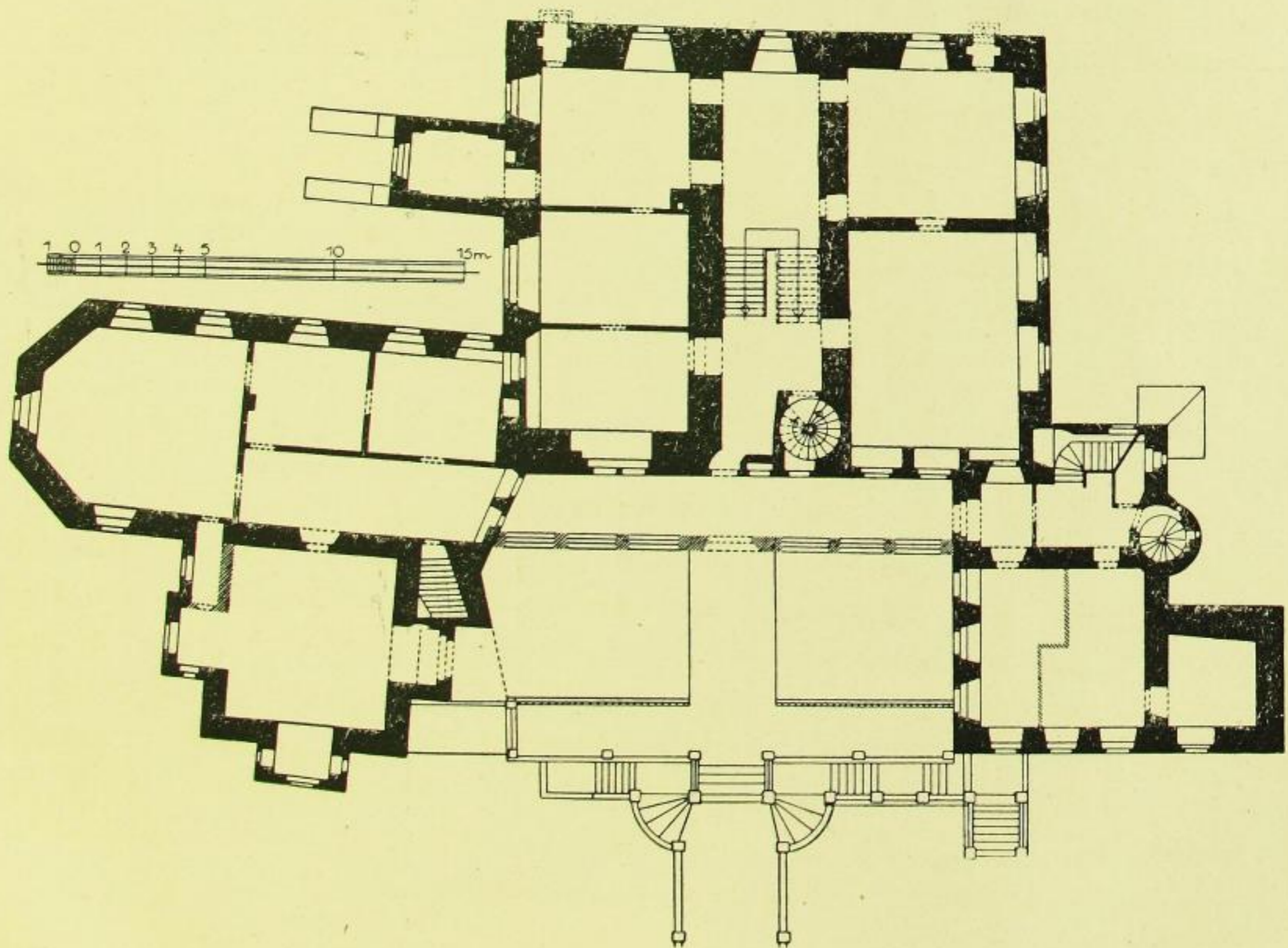


Fig. 563. Schleinitz, Schloß, Grundriß des Obergeschosses. Zustand vor 1905.

Wassergraben umgeben, der durch eine Staumauer erzeugt wurde, hinter der sich etwa 4 m tiefer ein Teich befindet. Die Stauung dürfte ein langsames Auffüllen des Geländes mit angeschwemmtem Boden bewirkt haben, also eine Trockenlegung des das Schloß umgebenden Grabens, der an der