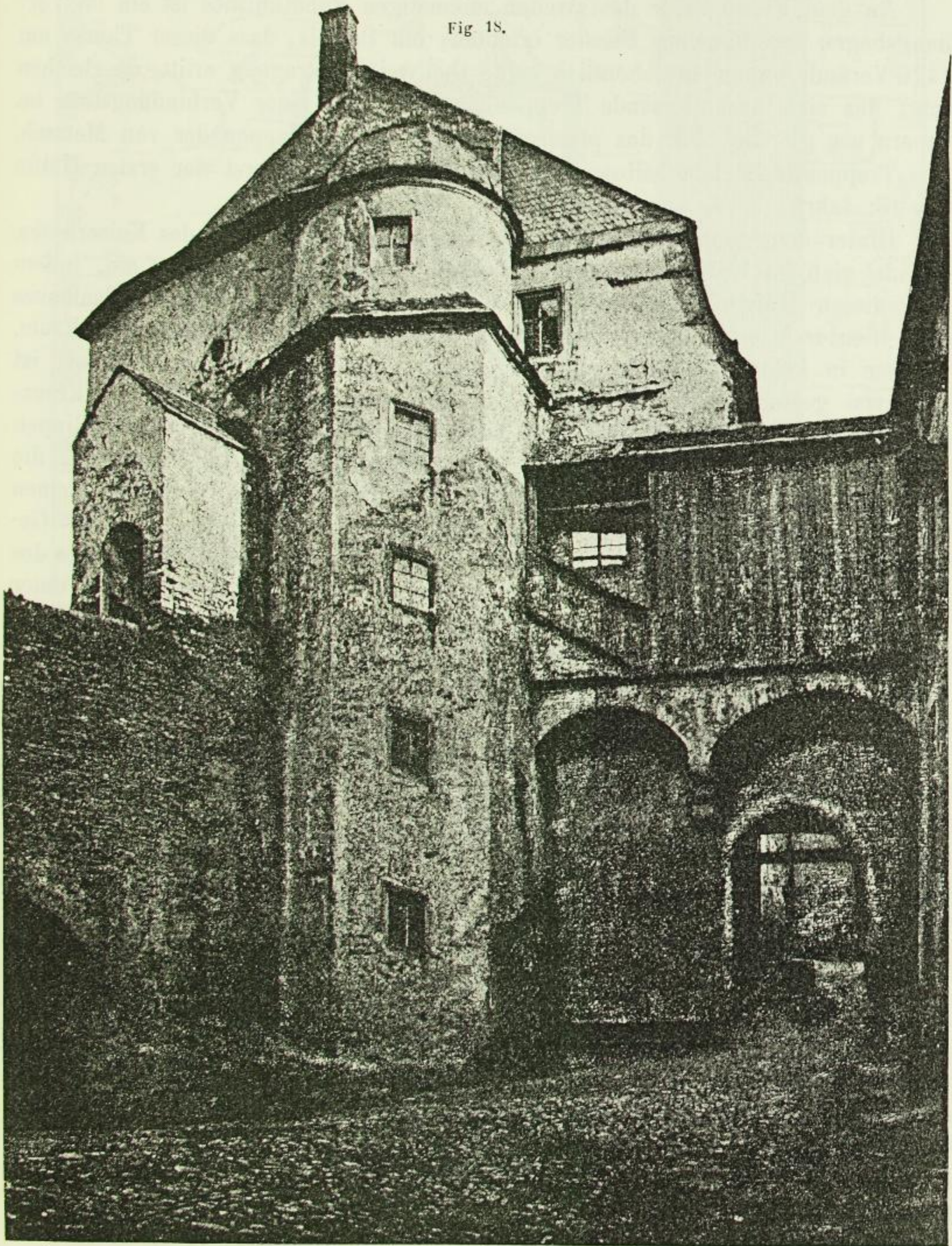


Westlich des Rundthurmes erhebt sich mit Benutzung der Reste des oben besprochenen zweiten ein Gebäudetheil, welcher wohl unter den von Metzsch verändert und unter den von Schönberg vollendet wurde; er enthielt im oberen

Fig 18.



Theile einen jetzt veränderten Saal, von dessen gegen Ende des 16. Jahrh. geschaffenen architektonischen Ausstattung nur geringe Reste erhalten sind; diese bestehen in plastischen Wappenschilden, welche die Tragsteine der in ihrem