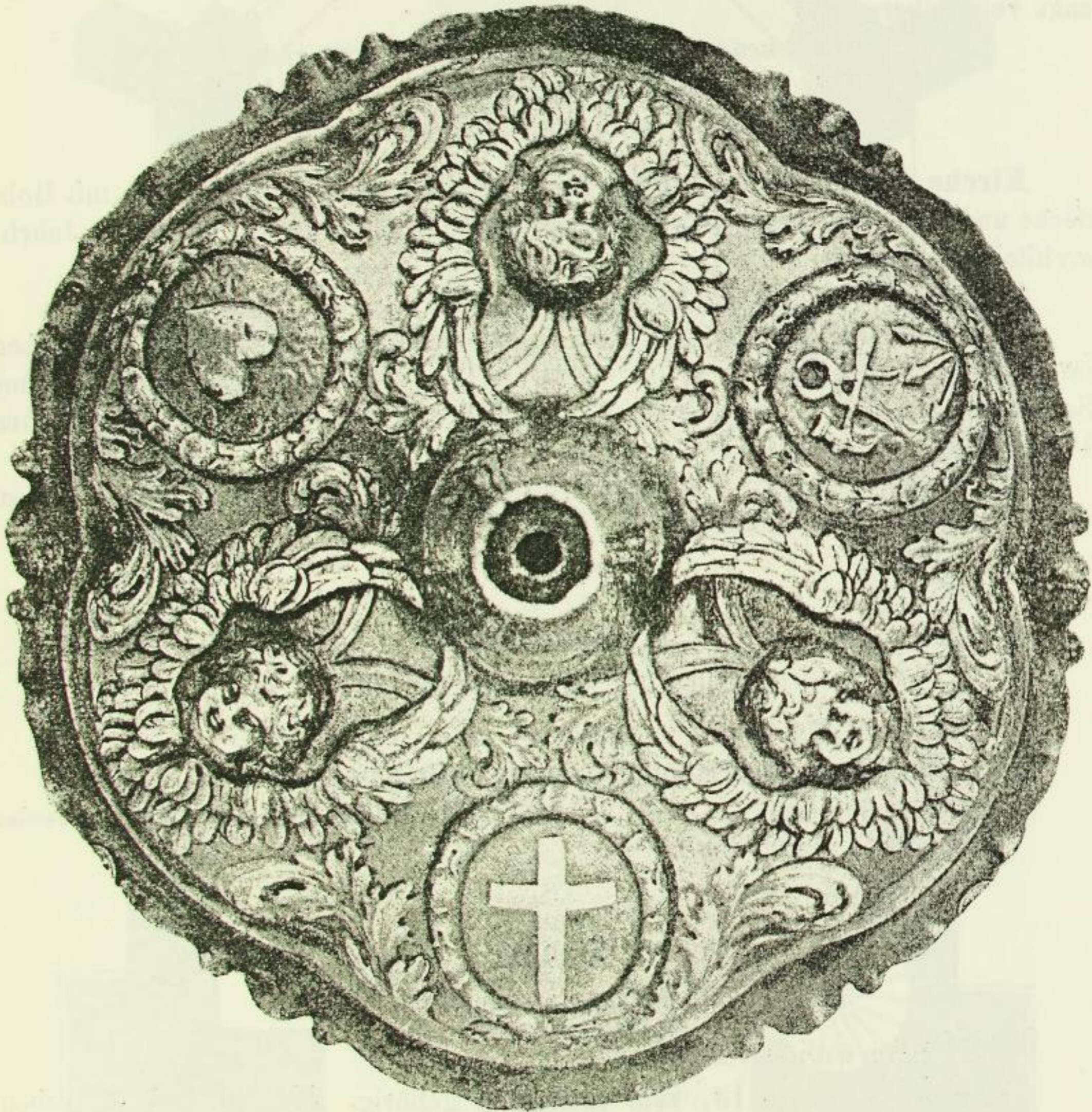


Kelch, Silber verg., 27,5 cm hoch (vergl. Fig. 44 und 45). Den 18 cm im Durchmesser haltenden Fuss zieren Engelsköpfe, Herz, Kreuz, Hammer, Zange und Nägel in getriebener Arbeit. Die Cuppa zeigt in gleicher, aber aufgelegter Arbeit Rundbilder des Kelches, des Schweisstuches der h. Veronika und seltener Weise des Kleides des Herrn und Würfel (Ev. Matth. 27, V. 25); Augsburger Arbeit um 1680, bez. L. S.

Fig. 45.



Hostienbehälter, Erz, 30 cm hoch, ähnlich gebildet wie der zu Waldkirchen (vergl. H. IX Fig. 4); um 1500. — Ein dergl., Silber, oval. Mit reichem getriebenen Rankenwerk; Augsburger Arbeit vom Anfange des 18. Jahrh., bez. H. I. S.

Zwei Altarleuchter, Silber, je 70 cm hoch. Mit dreifüssigen Untersätzen, geziert mit getriebenen Engelsköpfen und Blattwerk. Treffliche Augsburger Arbeit des Meisters D(aniel) K(ellerthaler). Laut den im Kirchenarchive bewahrten Briefen und Rechnungen angekauft im Jahre 1712 für 292 Thaler 3 Groschen.