

gehende flache Decke liegt in 4,9 m Höhe über dem Fußboden des Langhauses. Der Chorfußboden ist zwei Stufen höher gelegt und besteht wie der des Schiffes aus Ziegelpflaster. Der gedrungene Turm liegt vor der Mitte der Südseite des Schiffes. Sein Erdgeschoß enthält die Vorhalle zur Kirche und die Sakristei, zwei lange schmale Räume, deren Kreuzgewölbe verschärfte Putzgrate haben. Die von außen zugängliche Turmtreppe im Erdgeschoß schneidet in die Vorhalle ein.

Die Mauern von Schiff und Chor sind nach oben zu verjüngt. Die Gewände der Rundbogenfenster sind beiderseits geschrägt. Die Holzdecke ist in Kassetten geteilt, die dunkelzinnerrot, grau und weiß bemalt sind

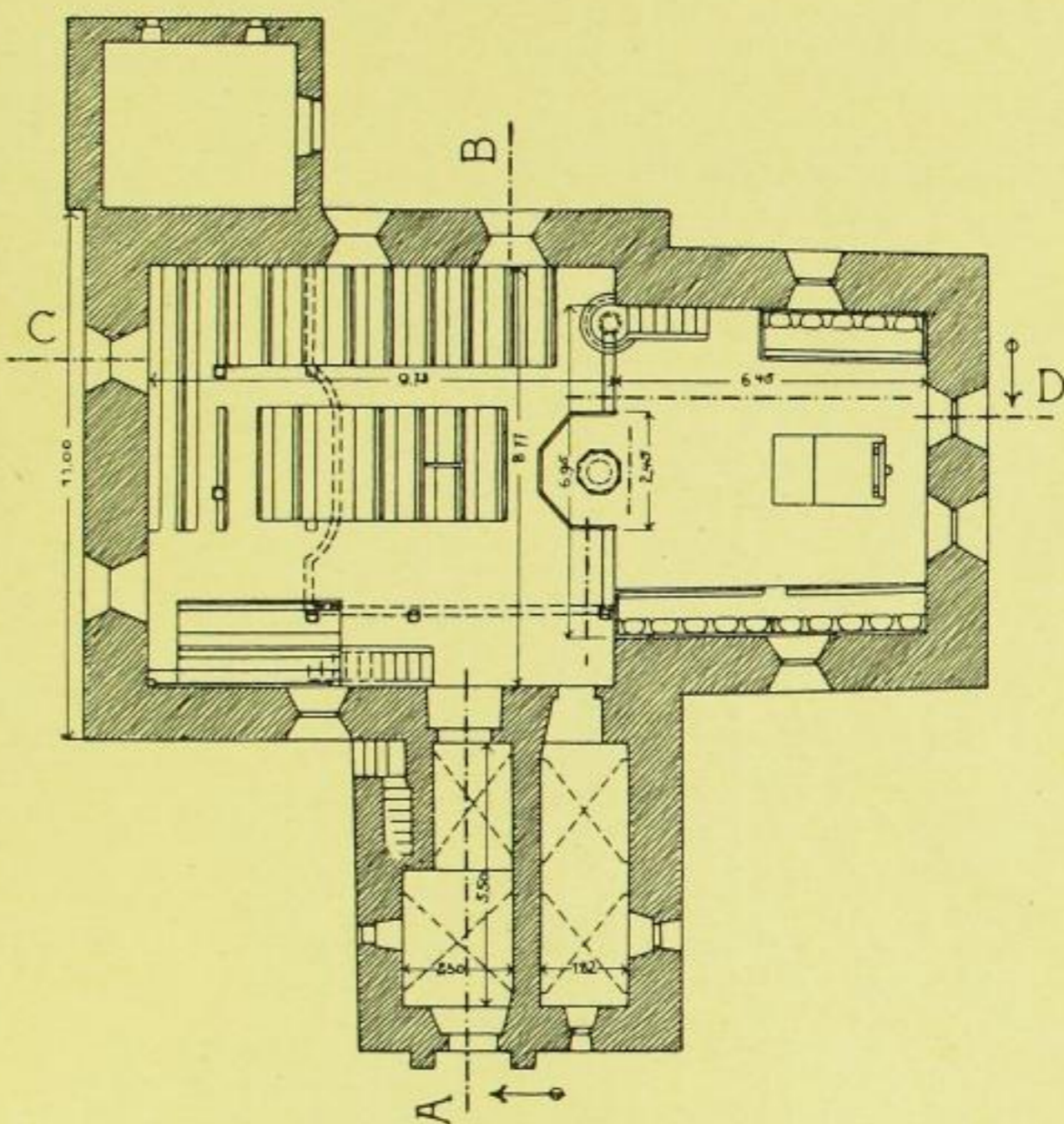


Fig. 23. Blochwitz, Kirche, Grundriß.

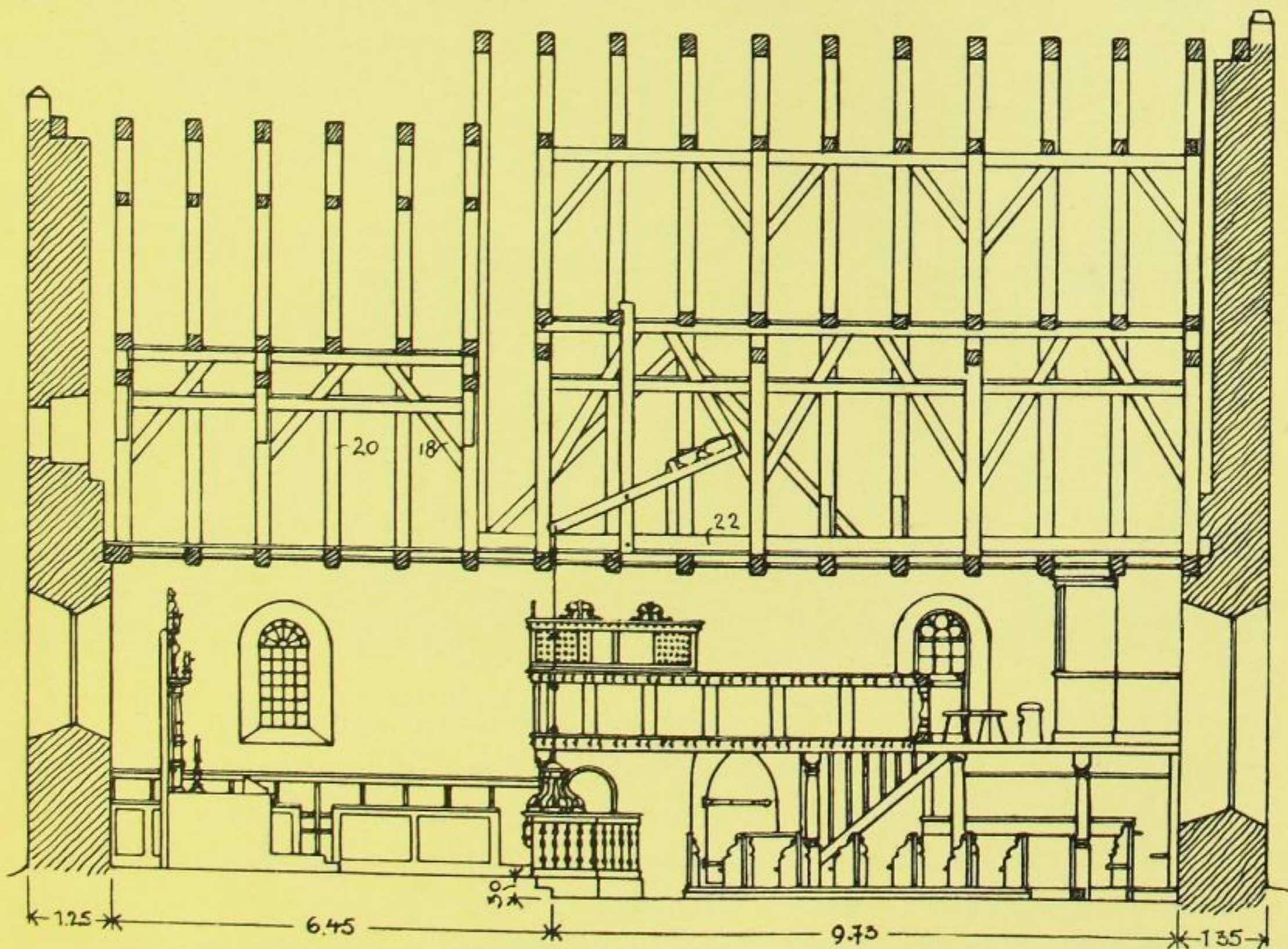


Fig. 24. Blochwitz, Kirche, Längsschnitt C — D.