

An der Kuppel oben das rechts
nebenstehende Steinmetzzeichen.

Das links neben-
stehende Stein-
metzzeichen a

findet sich an der Basis des der Kanzel
benachbarten Treppenbrüstungspfeilers, das
Zeichen b an der Stirnseite des Anfangs der Kanzelbrüstung.

An den Brüstungsplatten der Treppe ist eine nebenstehend
profilierte Handleiste ausgehauen.

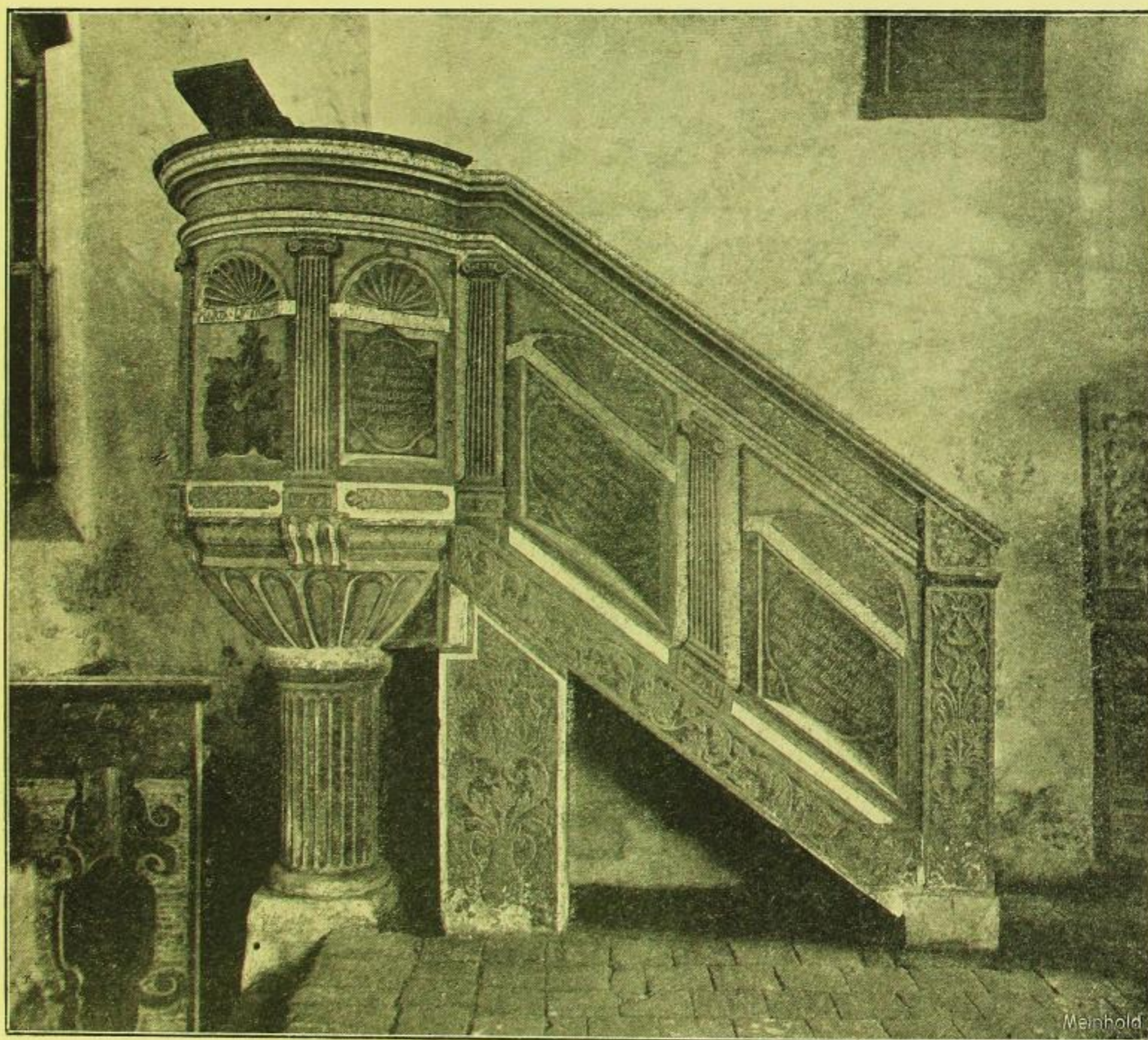
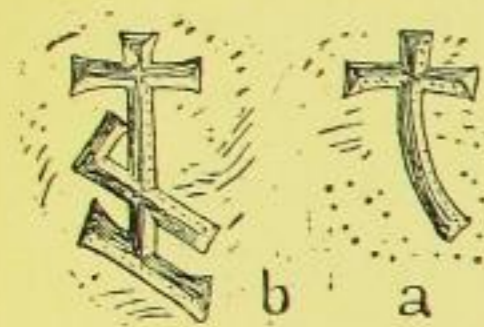


Fig. 32. Blochwitz, Kirche, Kanzel.

Schalldeckel, Holz, achteckig, mit Aufsatz in Mansardform. Die
Decke ist mit Rosetten verziert, der Fries innen bez.:

Ruffe getrost . . . Es. 58. v. 1 (?).

Die beiden Füllungen sind bez.:

Sap. 9. v. 1. 4. 10. / O Gott Mein Vatter gieb / mir die Weißheit, die stets
umb dei- / nen Thron ist . . . gefalle.

Ferner:

2. Cor. 5. v. 20. / Wir sind botschaften an / Christus stat / . . . versöhnen
mit Gott.