

Fig. 53. Dallwitz, Herrenhaus, Grundriß des Erdgeschosses.

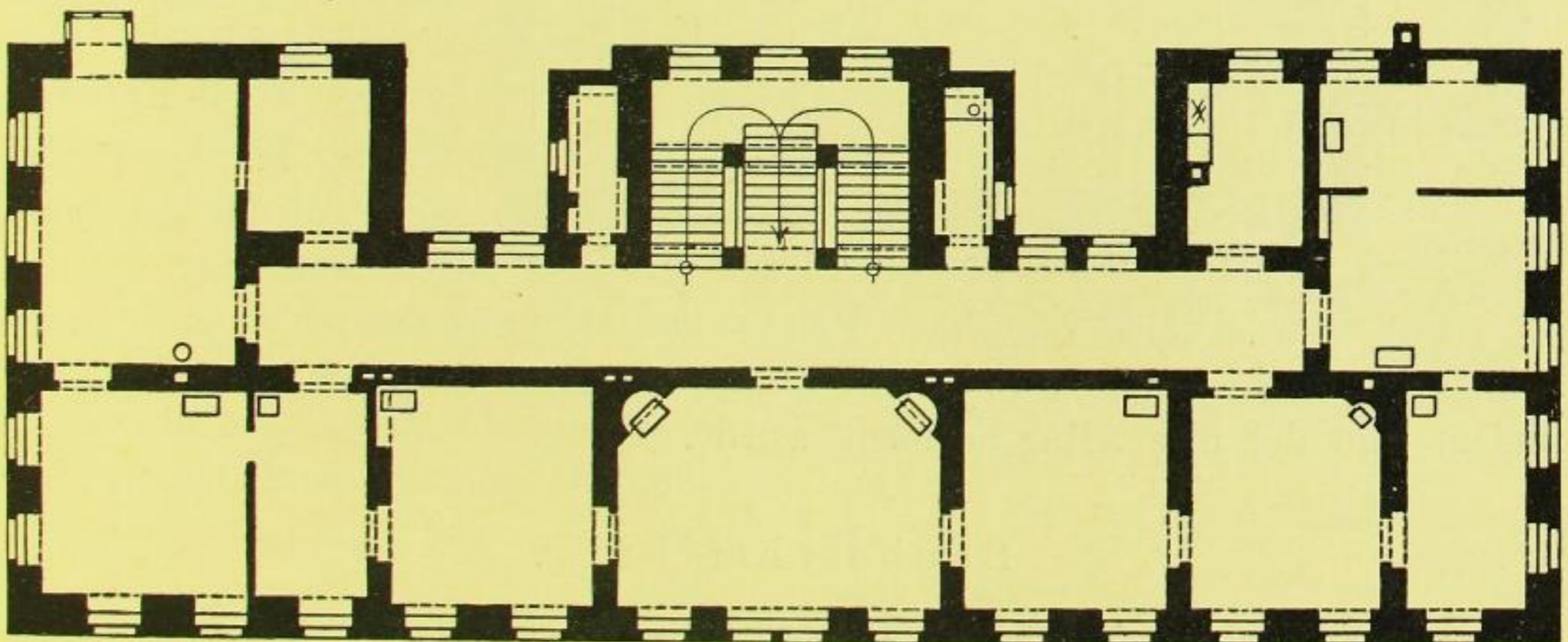


Fig. 54. Dallwitz, Herrenhaus, Grundriß des Obergeschosses.

Rückseite des Gebäudes zugänglich sind. Am Ende des rechten Ganges das gewölbte Waschhaus, dahinter, ebenfalls als Flügel ausgebaut, die gewölbte Küche; auf der linken Seite entsprechend der große gewölbte Gartensaal. Im Obergeschoß (Fig. 54) eine stattliche Reihe von Zimmern, rechts eine kleine Kaffeeküche.

Zwei Zimmer mit einfachen Stuckdecken.

Der Schlußstein der stichbogigen Hoftüre ist bez.: MDCCX (1710). Das vordere Tor also wohl aus gleicher Zeit.