

Wirtschaftsraum, eine Renaissancetür (Fig. 83), aus der zweiten Hälfte des 16. Jahrhunderts mit hübschem verdoppelten Türflügel.

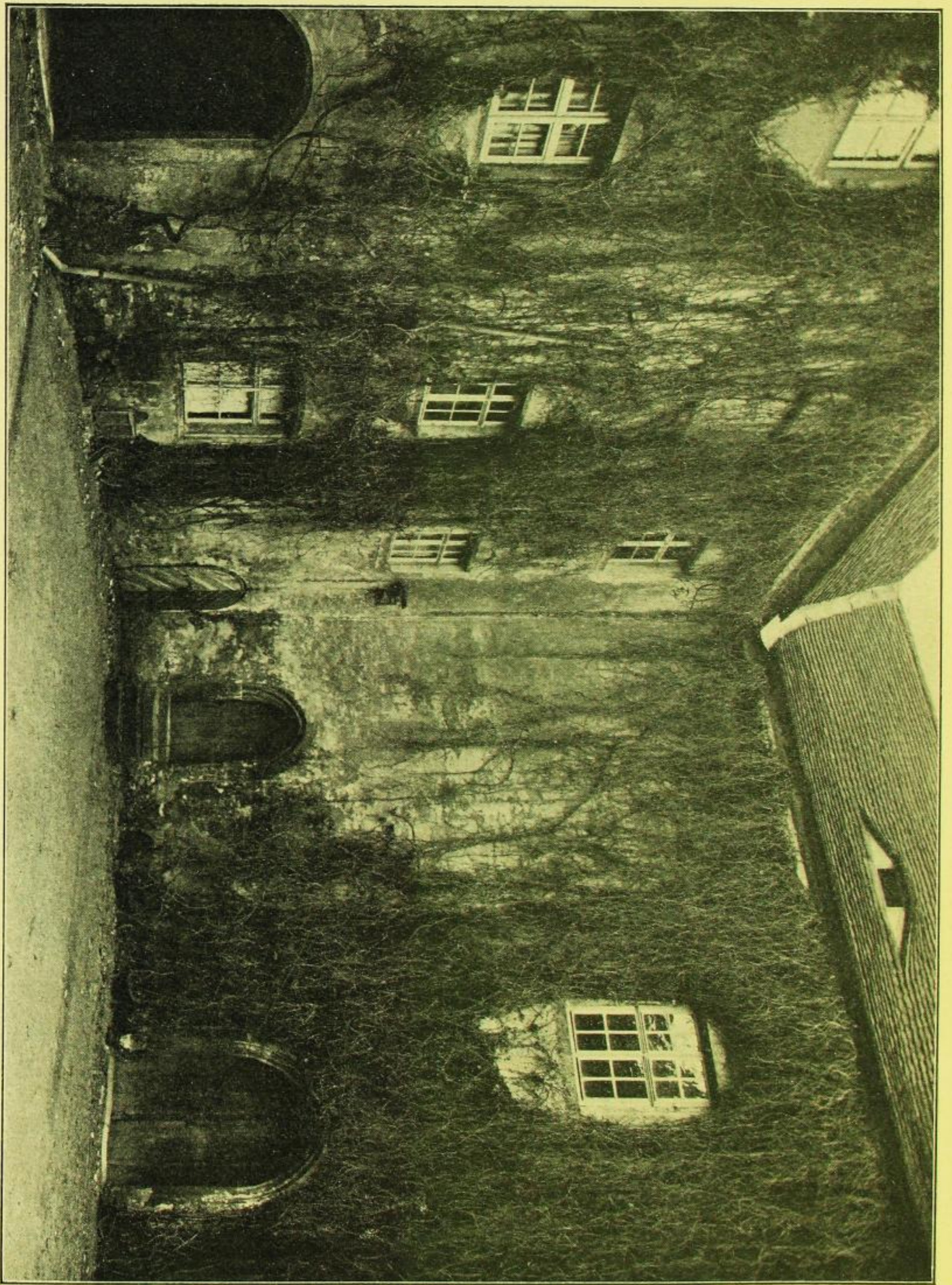


Fig. 79. Frauenhain, Schloß, Hofansicht.

An der der Flur gegenüber gelegenen Hofseite führen drei gotische Türen teils in den Keller, teils in Wirtschaftsräume; diese sind sämtlich schlicht profiliert, ohne Überschneidungen und von schlanker Form (Fig. 82 A).