

Verstorbenen auf einem Akanthusblattkonsol. Unten hält das Tuch der Tod; rechts eine Sanduhr. Auf den Säulen je acht Wappen derer

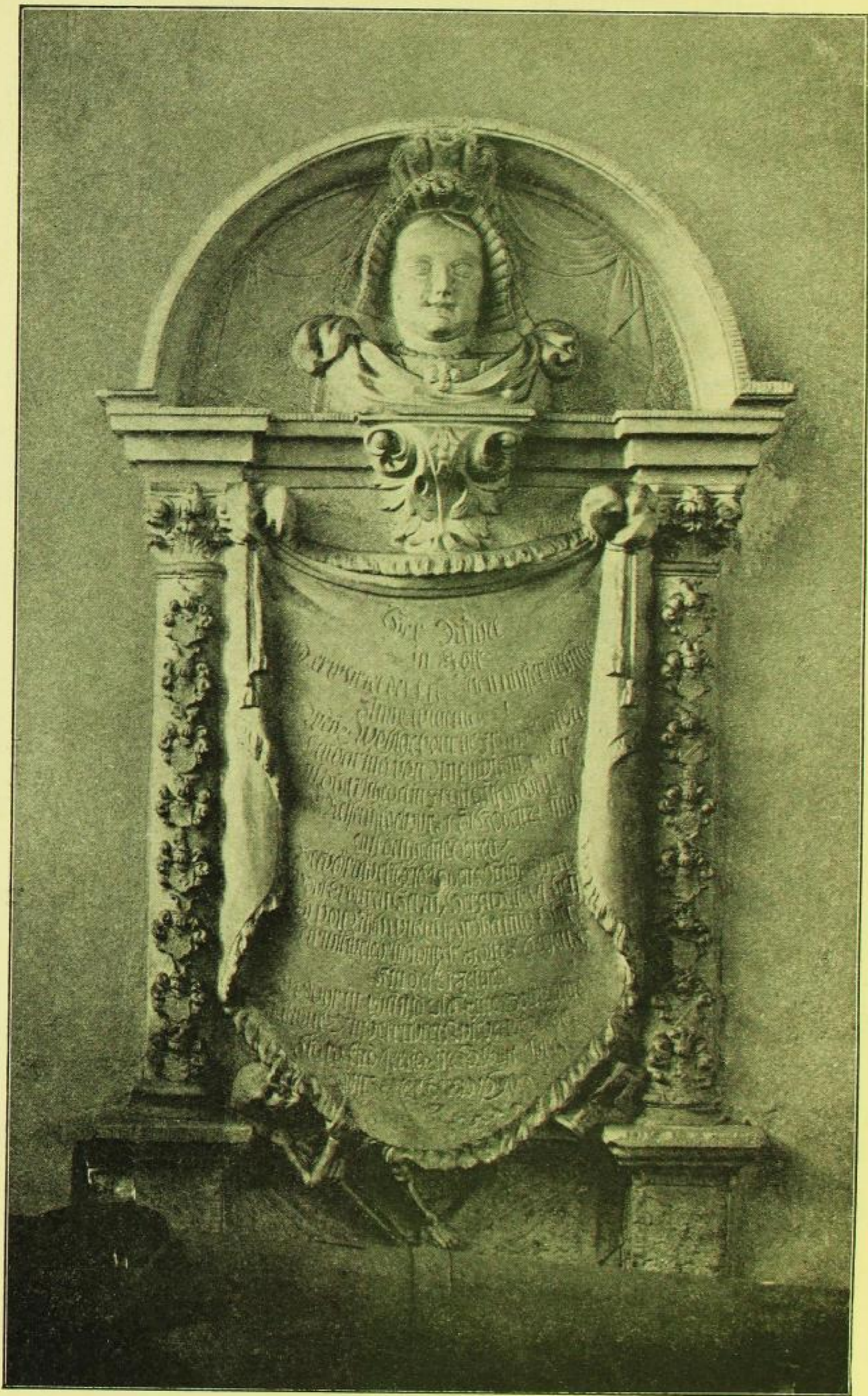


Fig. 117. Gröba, Denkmal der Frau Katharina von Nischwitz.

von Nischwitz,
 von Schleinitz,
 von Pflugk,
 von Nischwitz,
 von Rechenberg (?),

von Schleinitz,
 von Schleinitz,
 von Nischwitz,
 von Lichtenhayn,
 von Schleinitz,