

Bettwand, Holz, mit drei Pilastern, zwischen denen Bogenstellungen. In diese farbig gemalt die Wappen derer von Nischwitz und von Runge, bez.: Günter von Nischwitz Gröda Katharina Rungin von Triestewitz 1590.

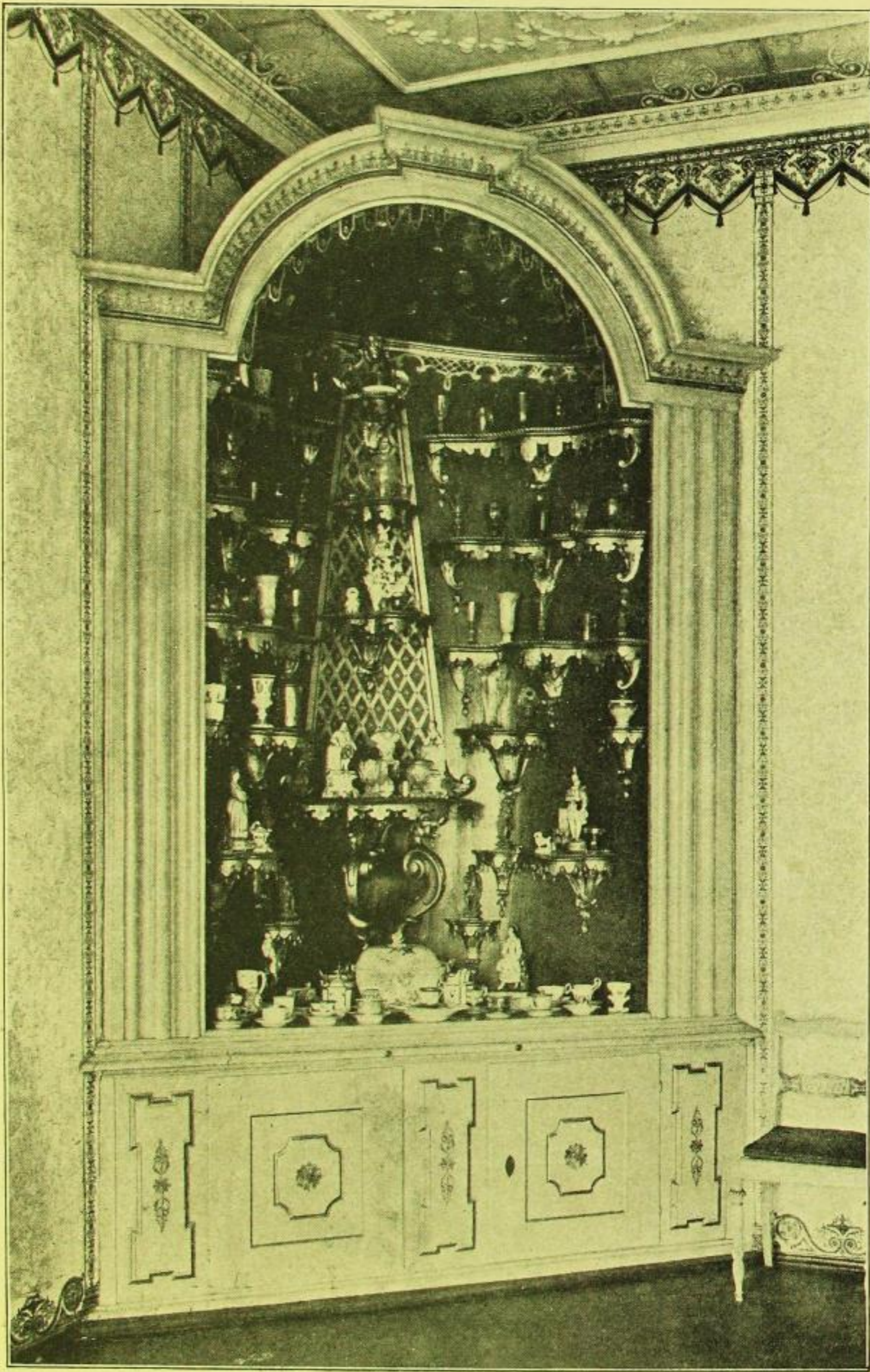


Fig. 121. Gröba, Herrenhaus, Büfett.

Zwei Spiegel, in geschliffenem Glasrahmen. In der oberen palmettenartigen Bekrönung je ein Mädchen in Zeittracht mit zwei Blumensträußen. Mitte des 18. Jahrhunderts.

Taschenuhr, von Robin, Paris, Gold mit feiner Emaillierung auf der Rückseite und auf den einzelnen Teilen der Gürtelkette. Mit Perlen geschmückt. Reizvolle Arbeit der Zeit um 1820.