

schnuppert. In karminrot ausgeschlagenem Tuchrock, Lockenperücke und weißer Krawatte. Starke Brauen und ein sprechender Ausdruck im Gesicht.

Dieses, wie folgende drei Bilder in alten, geschnitzten, im Grund rot bemalten Rahmen.

Rückwärts bez.:

Johann Baptista Max von Zuana kaiserl. Hofkammerrath 1716.

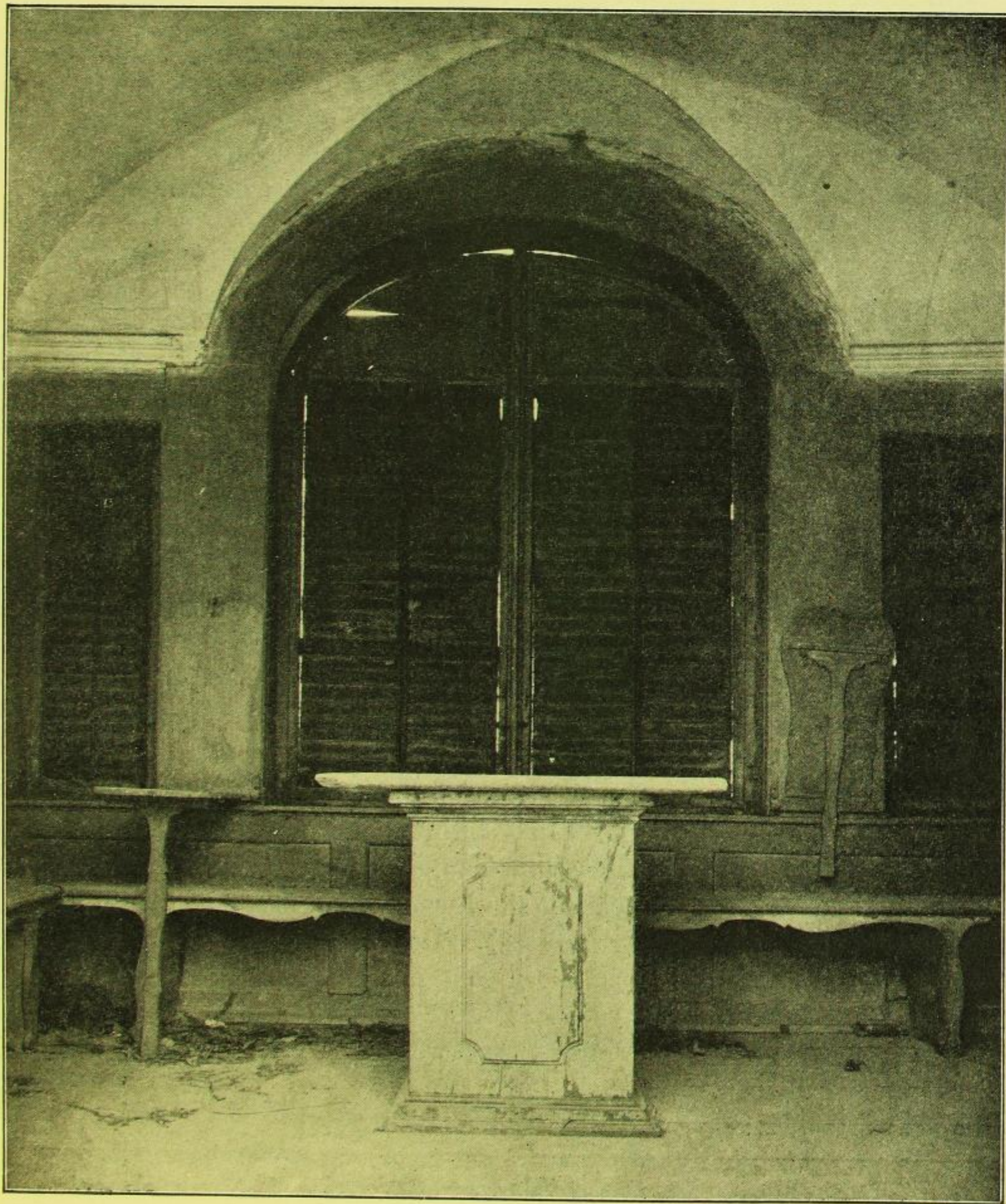


Fig. 171. Lauterbach, Schloßpark, Gartenhaus, Inneneinrichtung.

Bildnis der Maria Elisabeth von Zuana. Von 1716.
Auf Leinwand, in Öl, 745 : 955 mm messend. Gegenstück zum vorigen.