

Anstrich“ bekamen. Bei einer Erneuerung des Innern wurden 1862 die beiden Emporen abgebrochen und eine neue Empore angelegt. Fenster unter

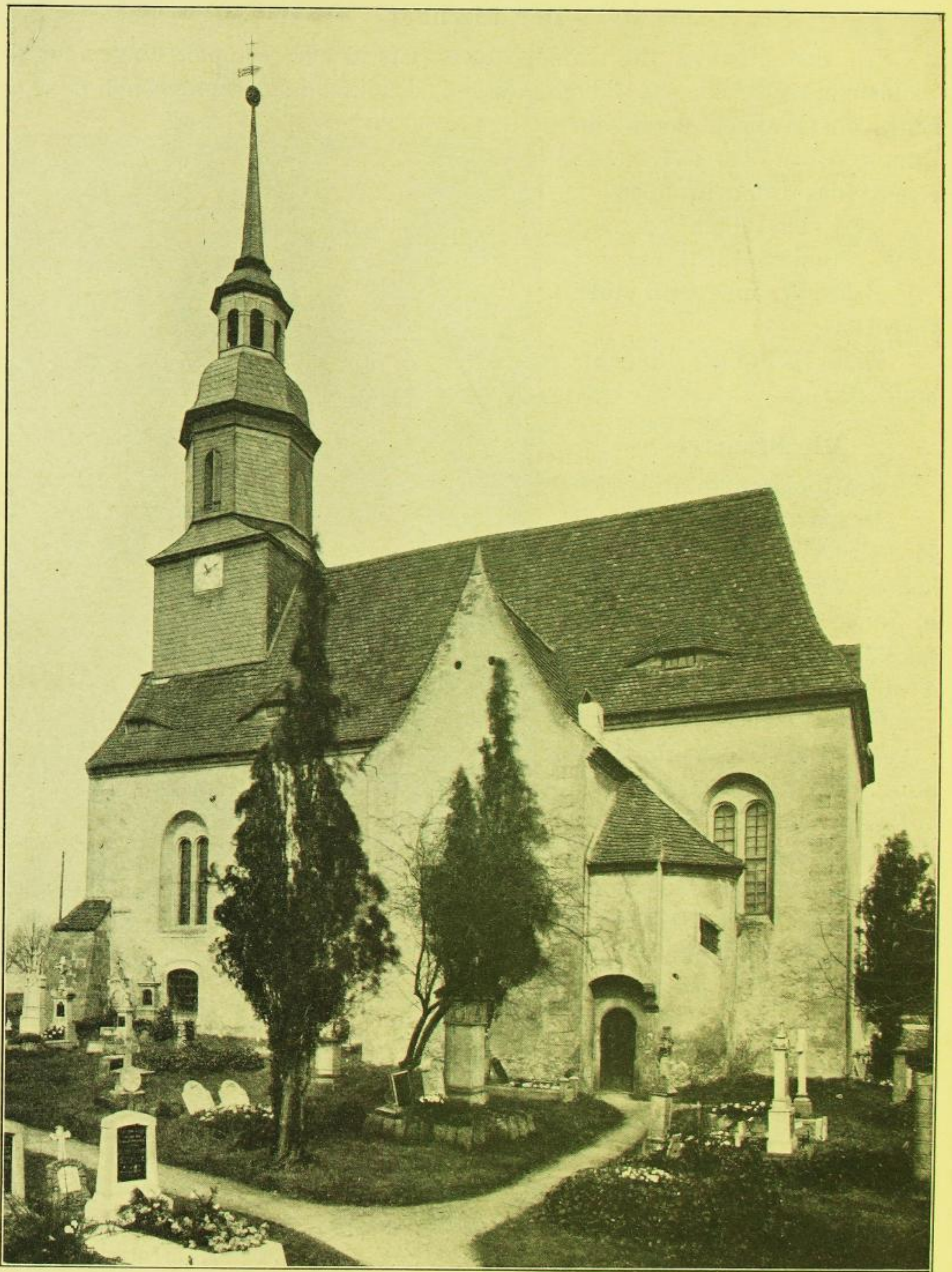


Fig. 312. Rödern, Kirche.

den alten Kirchenfenstern in den Langwänden wurden 1862 eingebrochen, gleichzeitig ein neues Westtor unter Aufgabe des alten Südtores angelegt.