

Das „Große Schloß“

bestand aus einem rechteckigen, zweigeschossigen Bau mit hohem Satteldach. Nach dem Garten hatte es 6 Fenster, an der freien Schmalseite 3, an der Hofseite im Untergeschoß das Tor und 6 Fenster, im Obergeschoß

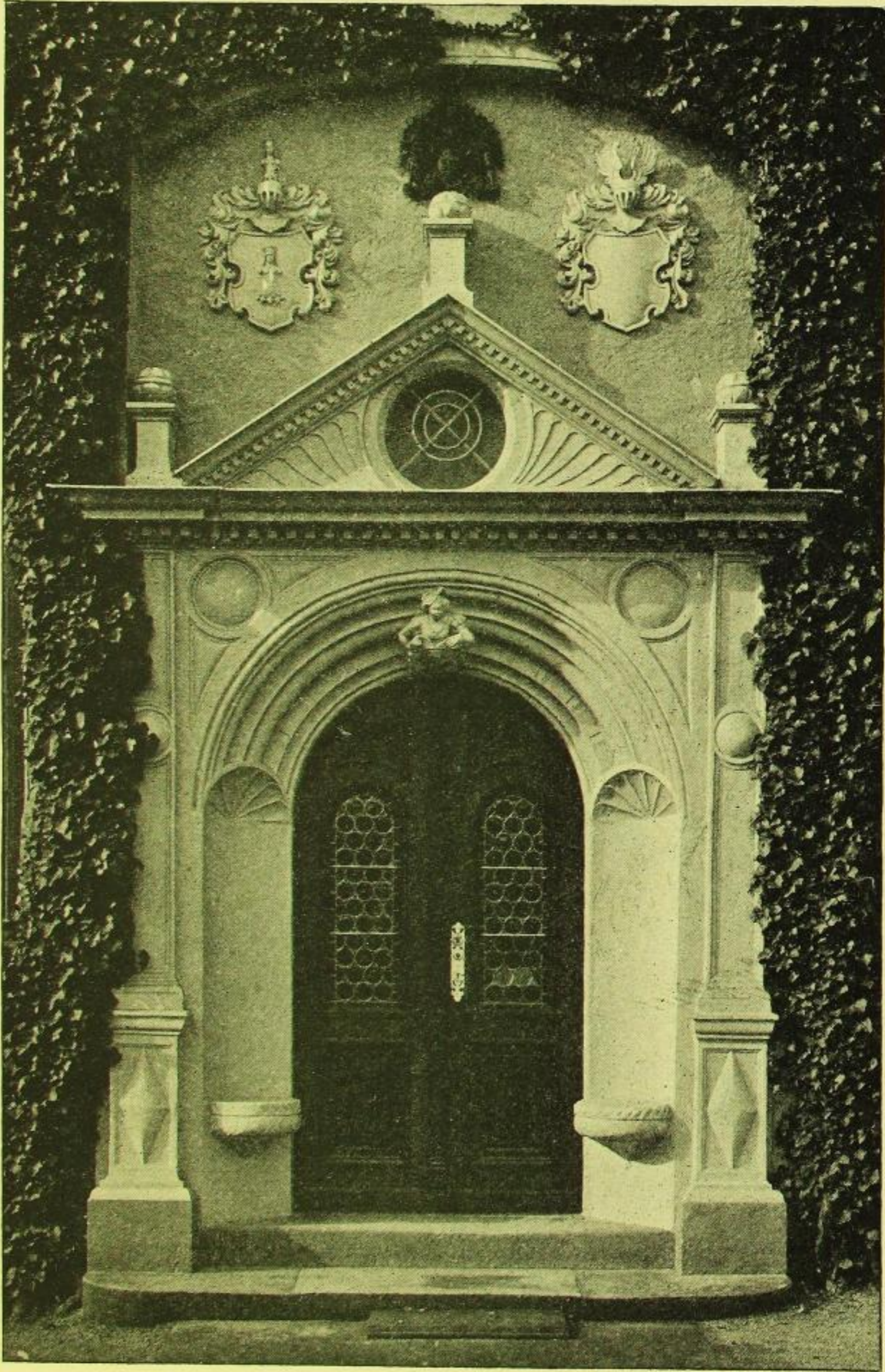


Fig. 369. Schönfeld, großes Schloß, Tor.

7 Fenster. Die Fenster waren mit einem glatten Putzgewände umgeben, während sonst der Putz rauh war. Über den Fenstern einige Verzierungen in glattem Putz.

Tor, Sandstein, rundbogig geschlossen (Fig. 369). Der reich profilierte Bogen ruht über einer Gewändennische auf Muscheln. An der Nische zwei