

Bildnis, vielleicht seiner Gattin.

Auf Leinwand, in Öl, oval, 88 : 119 cm messend.

Lebensgroßes Kniestück einer Dame in blaßrotem, ausgeschnittenem, enganliegendem Kleid. Perlenhalsband, dunkle Haare. Der Mund hochmütig verzogen, wohl in der Absicht, Vornehmheit darzustellen. Die Rechte hebt geziert einen langen Schleier.

Beide Bilder sind von einer gewissen nüchternen, dabei aber gezierten Art, mit der Absicht gemalt, antik klassischer Tracht sich zu nähern. Um 1630.

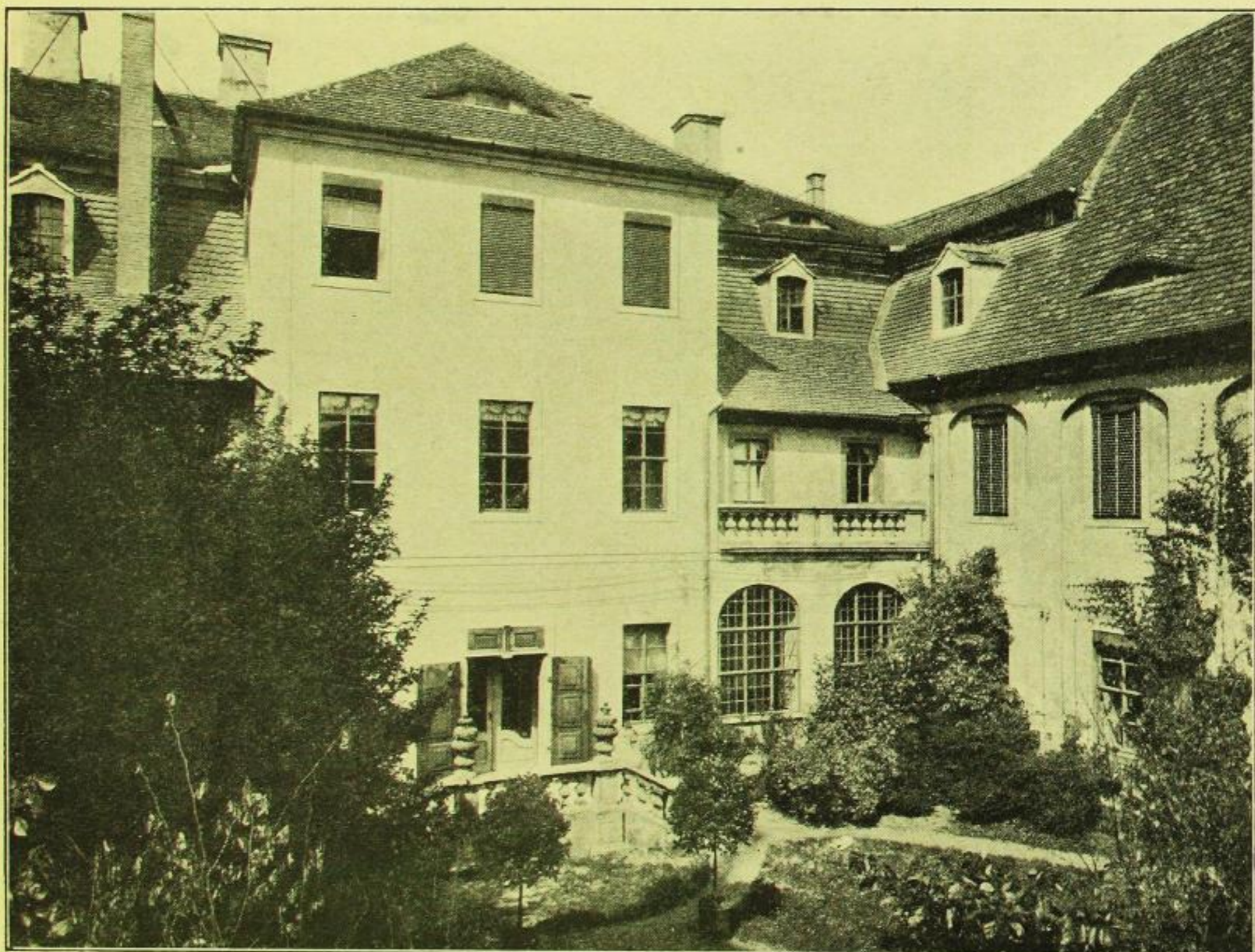


Fig. 410. Seußnitz, Schloß, Innenhof.

Bildnis, vielleicht desselben Pistoris.

Auf Leinwand, in Öl, oval, 56 : 72 cm messend.

Brustbild eines etwa sechzigjährigen Mannes mit langen, spärlichen weißgrauen Haaren, schwarzem Käppchen, Spitzenkrawatte. Um den Hals Goldkette mit Miniaturbildnis des Kurfürsten Johann Georg I. Das gutmütig-energische Gesicht gut charakterisiert. Um 1650.

Bildnis einer unbekanntem jungen Frau.

Auf Leinwand, in Öl, oval, 57 : 73 cm messend.

Das Brustbild zeigt ein jugendliches, hübsches, etwas leeres Gesicht. Schwarzrotes Brokatkleid mit hellroten Ärmeln. Weiße Perücke, darin rotes, mit Edelsteinen besetztes Diadem.

Auf der Rückseite bez.: P. Lindemann fecit 1710.