

Kirchengesetze.

Kelch, Silber, vergoldet, 223 mm hoch, 113 mm Weite der trichterförmigen Kupa, 149 mm Weite des sechspassigen Fußes. Knauf flachkugelig, schlicht. Kupa bez.: Kirche . zv . Tauscha. 1685.

Fuß gemarkt wie nebenstehend.



Kanne, Zinn, 108 mm Durchmesser, 130 mm ohne Deckel hoch, zylindrisch. Der Deckel ist bez.: Kirche / zv / Sacr. / 1742.

Gemarkt mit der Großenhainer Stadtmarke (vergl. Berling Nr. 110) und der undeutlichen Marke des Zinngießers Hegemeister wie nebenstehend.

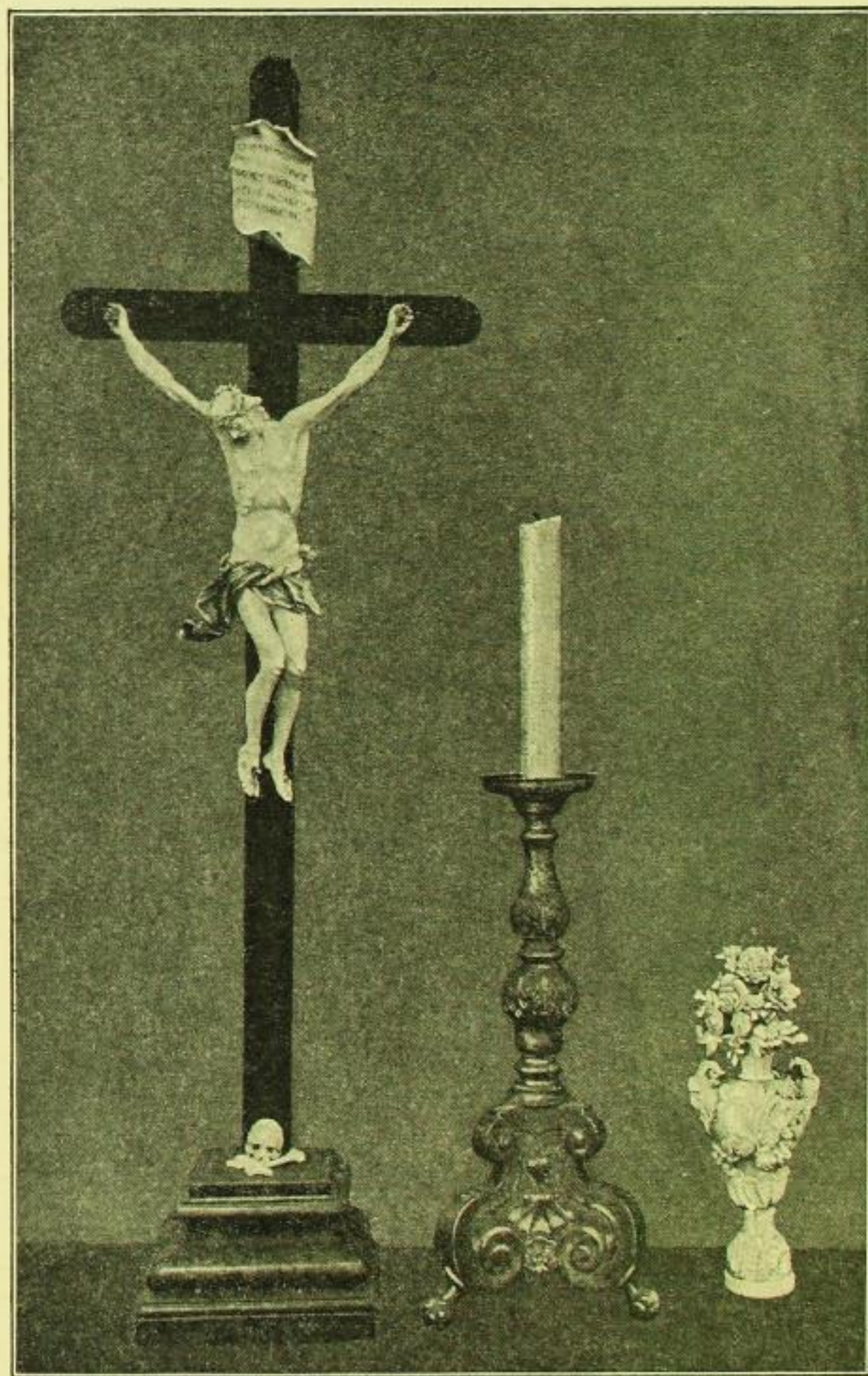


Fig. 475. Tauscha, Kirchengesetze.

Zwei Altarleuchter (Fig. 475 Mitte), Zinn, 587 mm hoch, die Flächen des kandelaberartigen Fußes zieren Muscheln, den Stiel Akanthusornament. Der Fuß bez.:

Kirche / zum / Tausch / 1745.

Krankenkelch, Zinn, 12 cm hoch. Schlicht. Auf dem Fuß bez.:

Kirche zvm Tausch. 1745.

Mit Patene.

Altarkreuz (Fig. 475 links), Korpus aus Porzellan, 45 cm hoch. Unten Schädel und Gebein, ebenfalls Porzellan. Schönes Stück, Rokoko.

Um 1760.

Klingelbeutel, Silber, 127 mm Durchmesser. Mit dem eingravierten Wappen derer von Lüttichau.

18. Jahrhundert.

Zwei Rokokovasen (Fig. 475 rechts), Porzellan, gleichzeitig. Mit Blumen. 38 cm hoch. Feine Arbeit, Meißner Erzeugnis.

Kanne, Zinn, 21 cm hoch, passicht behandelt, in Rokokoform. Um 1770.

Kanne, Zinn, zylindrisch, 98 mm Durchmesser, 17 cm hoch. Boden bez.: Brauer 1792.

Im Deckel gemarkt mit Dresdner Stadtmarke (vergl. Berling Nr. 106) und der nebenstehenden Marke des Zinngießers Johann Georg Simon (vergl. Berling Nr. 92).

Kanne, Zinn, von 1832.

