

Im Gegensatz zu dem reichen Innenraum ist das Äußere schlicht gestaltet. Die reizvolle Südansicht vom Kirchhof aus zeigt Fig. 484. Die

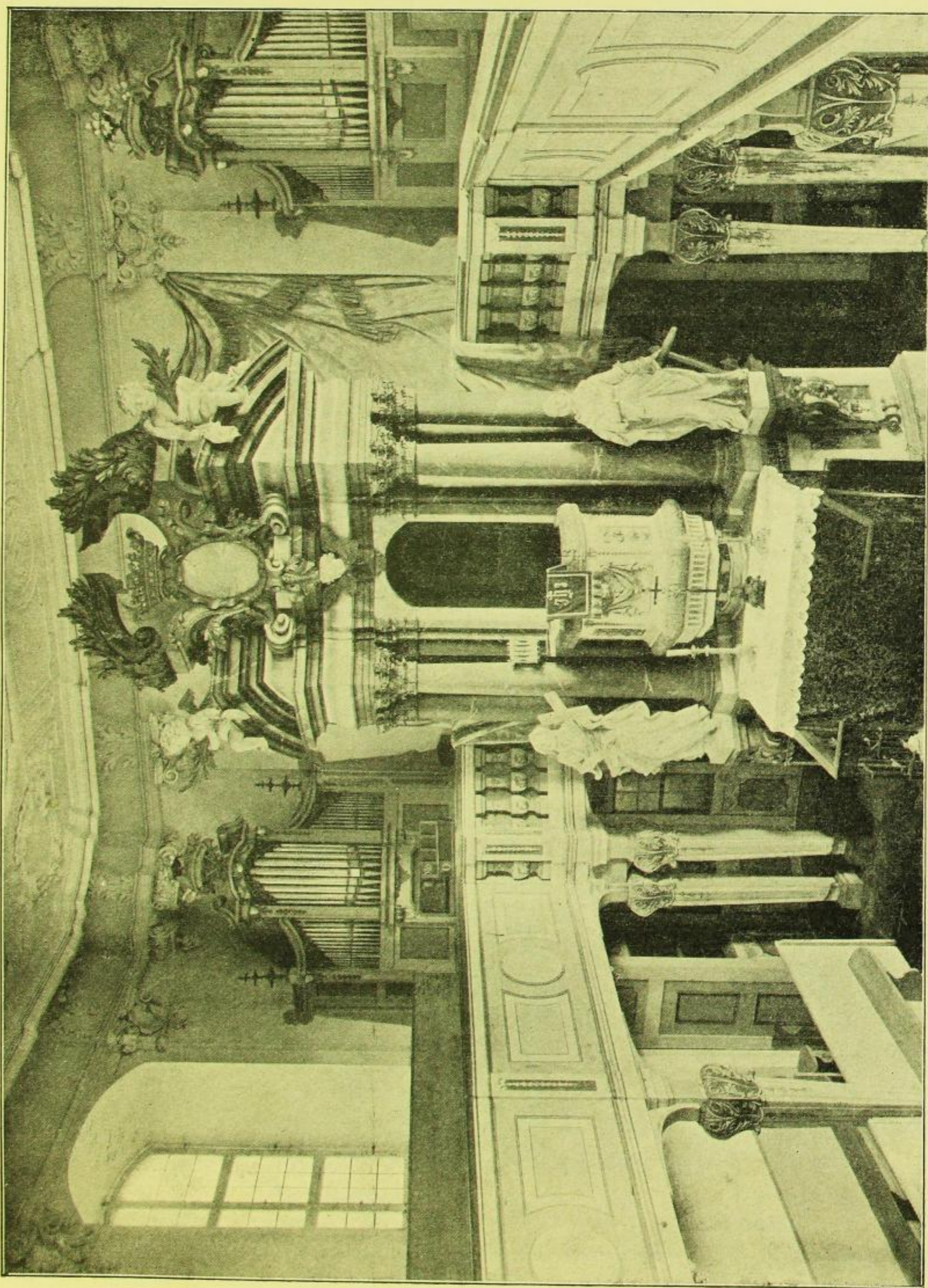


Fig. 481. Tiefenau, Schloßkapelle, Innenansicht.

unteren Fenster sind rechteckig gebildet, die oberen mit Stichbogen abgeschlossen; sie haben Sandsteingewände mit Ohren und einfach verziertem Schlußstein (Fig. 485). Das Hauptgesims hat Sandsteinwerkglieder. Seitlich betonen die Schauseiten je zwei lisenenartige Pfeiler. Die westliche Schmal-