

risses und Ausbaues weist auf einen bedeutenden Architekten der Zeit hin, vielleicht auf George Bähr in Dresden.

Die Herrschaftsloge (Fig. 482) besteht aus drei kleinen Räumen, deren gemeinsamer Prospekt reich ausgebildet ist. Den Mittelteil bekrönt

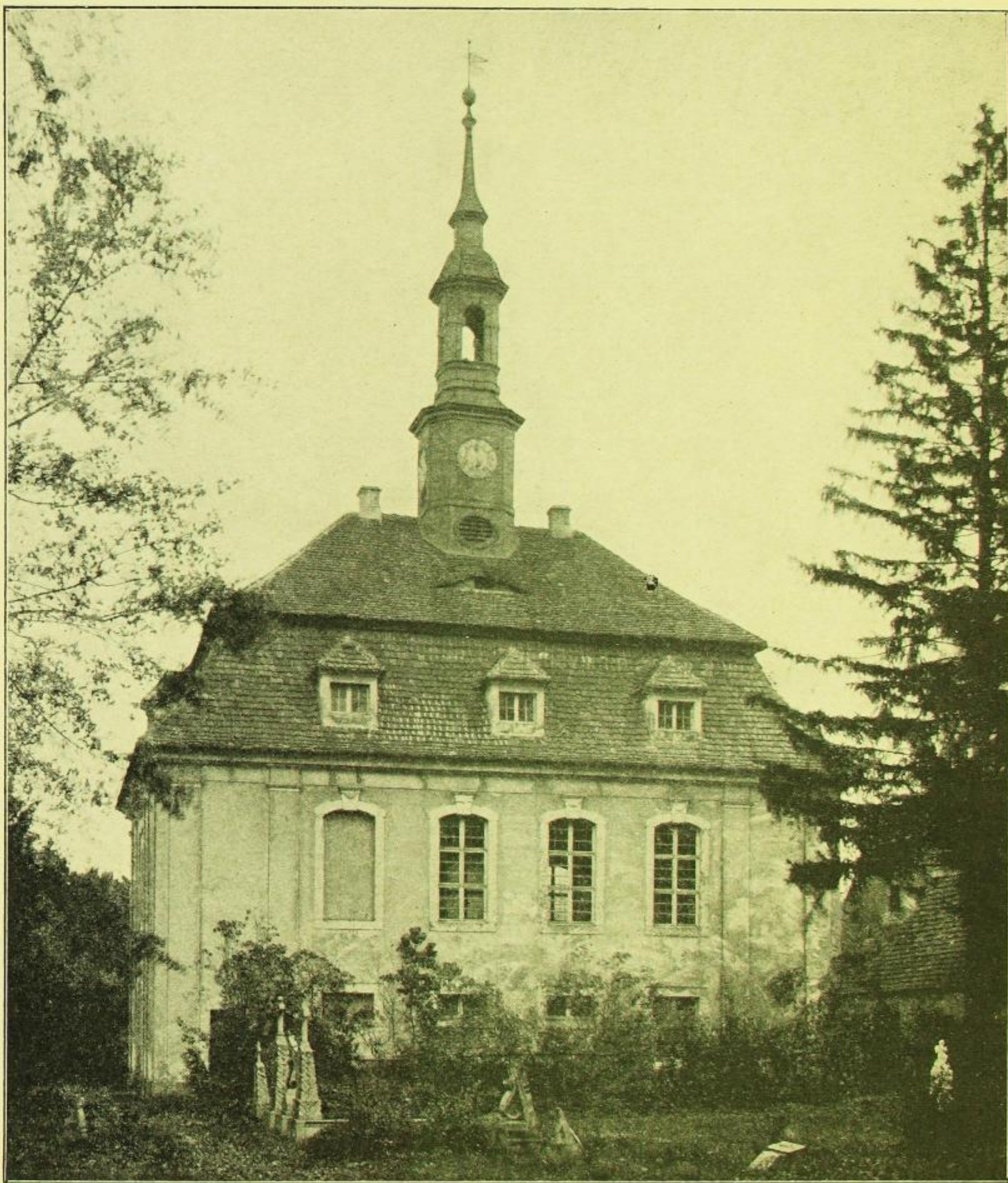


Fig. 484. Tiefenau, Schloßkapelle, Ansicht.

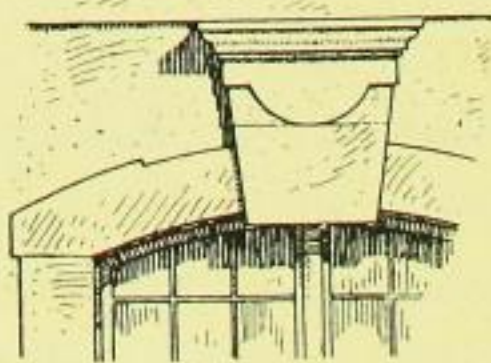


Fig. 485. Tiefenau, Schloßkapelle, Fenster.

ein Giebel, zwischen dessen Anfängern zwei Kindengel das bekrönte Ehwappen des August Ferdinand Grafen von Pflugk (Graf seit 1705, vermählt 1701) und der Elisabeth Friederike geb. Gräfin von Stubenberg halten. Auf der Brüstung eine breite Kartusche mit leerem blauen Feld. Die Seitenteile sind konkav vorgezogen.