

Die Türen haben Sandsteingewände, wie nebenstehend profiliert; die Türflügel des zweiten Obergeschosses sind in Nachahmung eingelegter Arbeit bemalt.

Zwei Öfen, Ton, geschwärzt, mit eisernem Feuerkasten. Empire.

An dem einen Schornstein im Dachboden ein herzförmiges Schild mit den Namen der Meister und Gesellen, die das Dach 1838 umdeckten.

Die Architektur des Herrenhauses zeigt in allem kaum einen stilistischen Unterschied von den Bauformen der Schloßkapelle. Die Wappen am Schloß

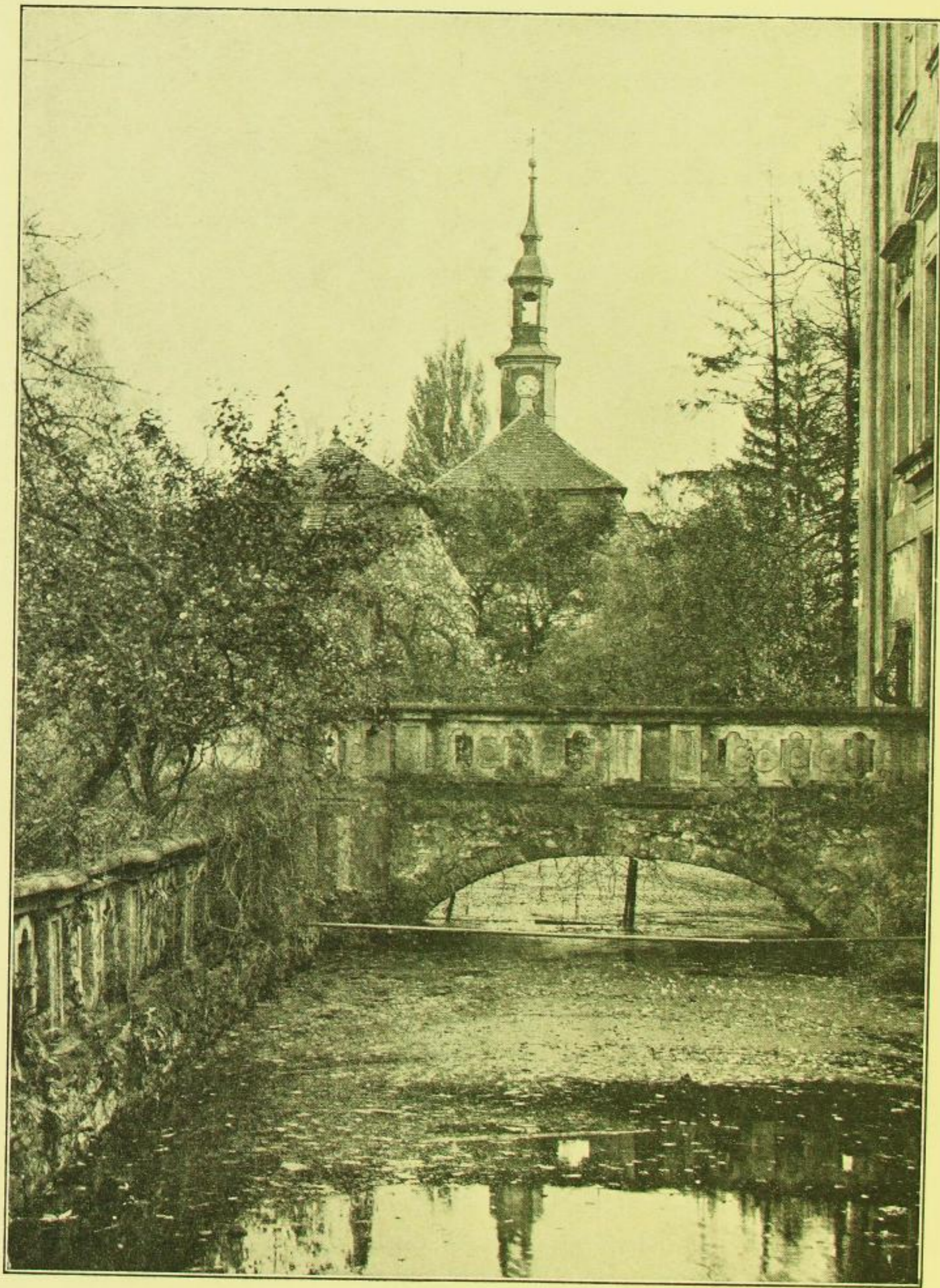


Fig. 495. Tiefenau, Schloß, Brücke.