

Fig. 554. Zabeltitz, Palais, Planung der Gartenansicht aus dem 18. Jahrhundert.

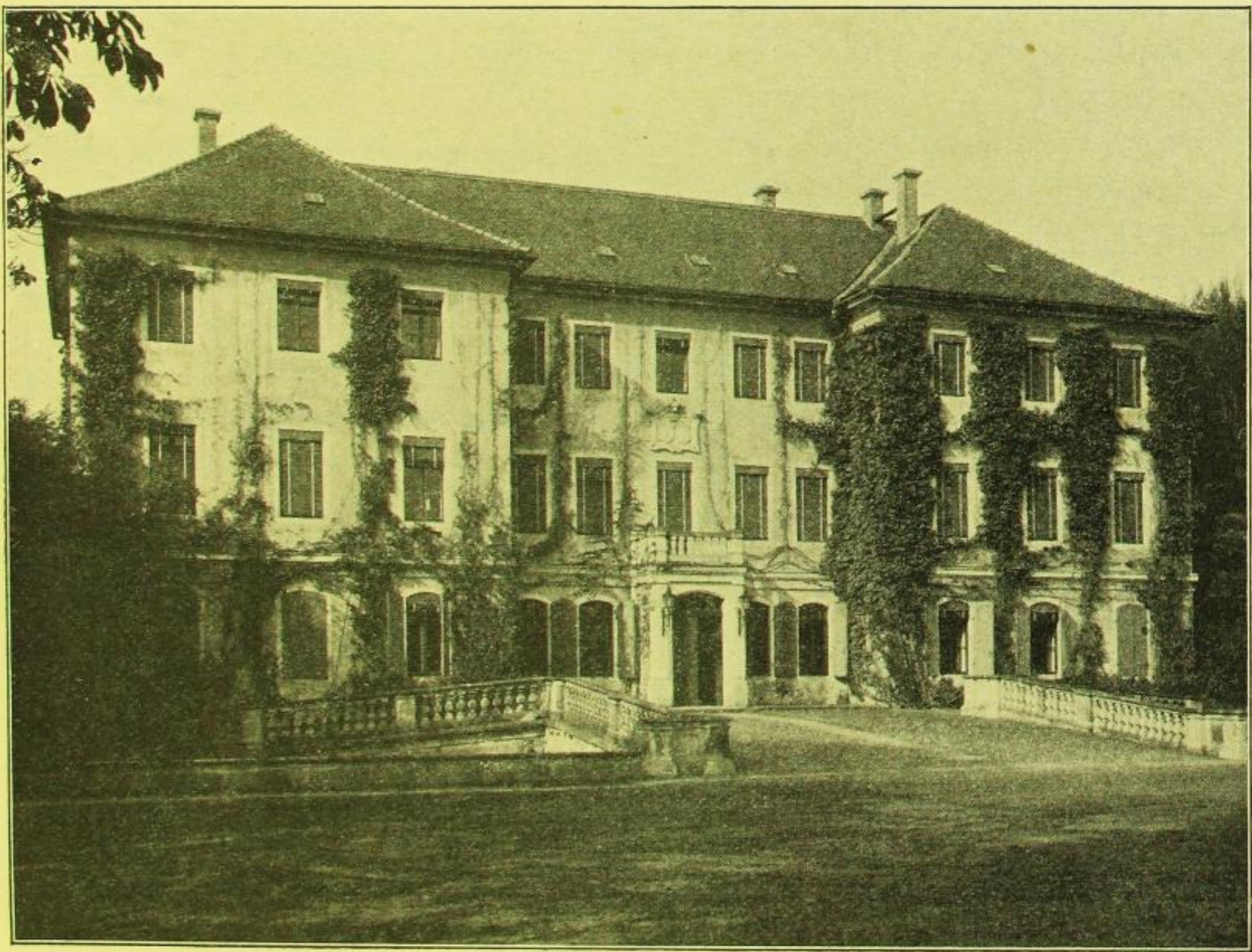


Fig. 555. Zabeltitz, Palais, Vorderansicht.

Brustbild. Der Dargestellte in goldgestickter Uniform, darüber der Panzer. Bez.:

Herr Christoph Friedrich v. Schleinitz / auf Schieritz, 1753 / Aeta: 52.

Bildnis des Jobst von Carlowitz.

Öl auf Kupfer, oval, 43 : 63 cm messend.