

Der Gutshof.

Das Schloß und die südlich von ihm gelegenen Rittergutsgebäude werden von einer im Geviert angelegten, über 2 m hohen Mauer umschlossen, an deren Ecken Basteien angeordnet sind. Das Schloß selbst war, wie der



Fig. 582. Zottewitz, Schloß, Gutshof, Nordtor.

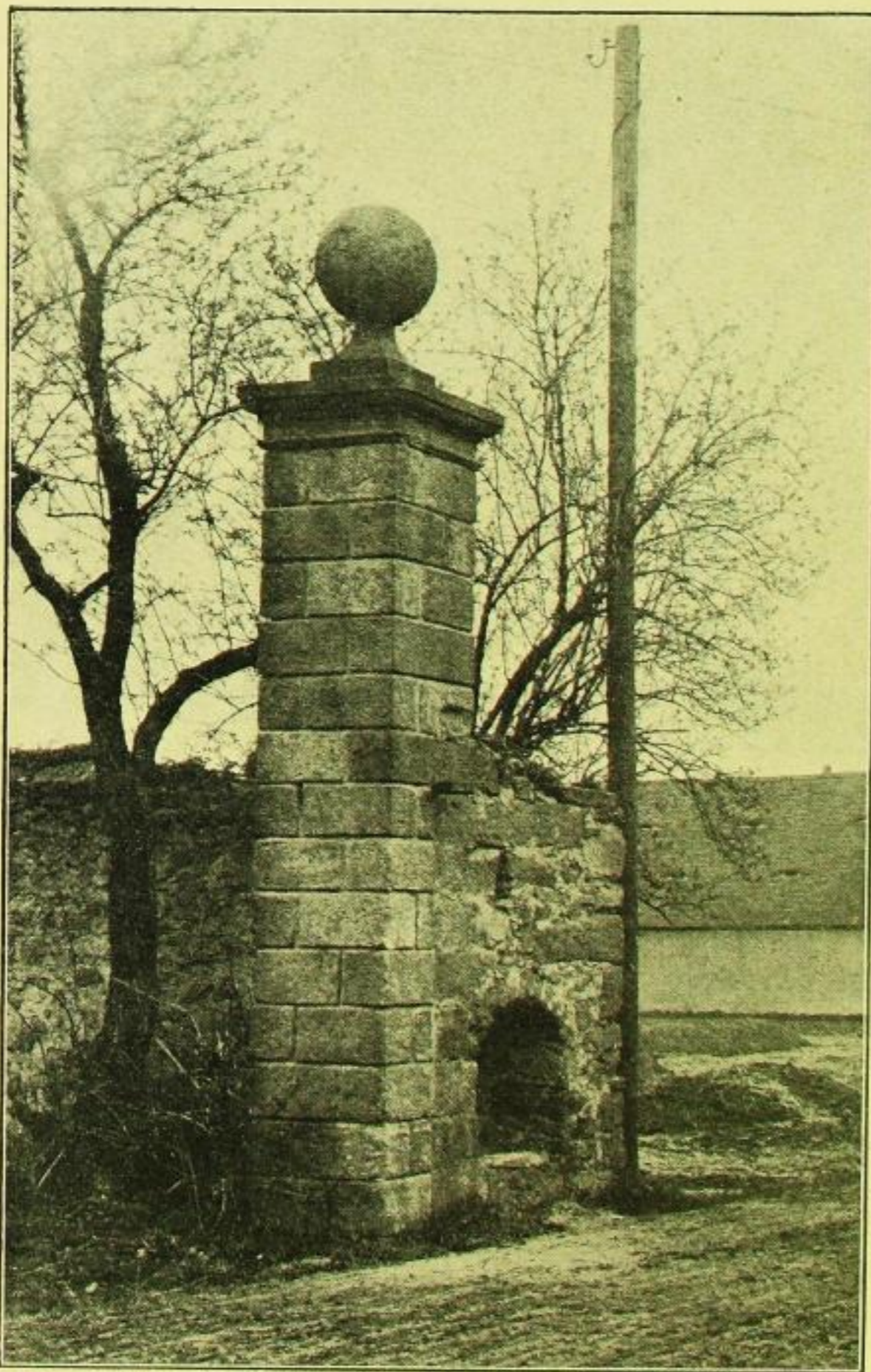


Fig. 584. Zottewitz, Gutshof, Südtor.

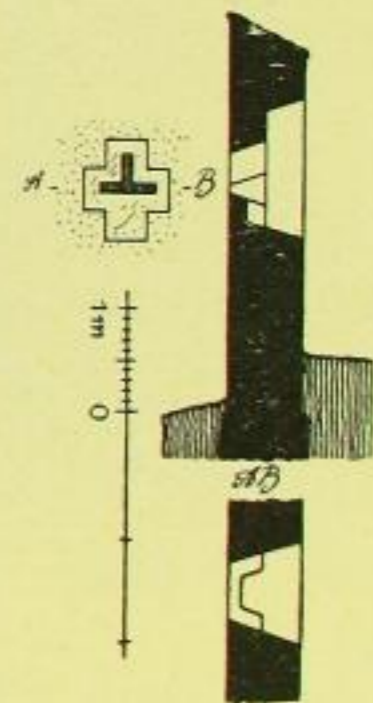


Fig. 583. Zottewitz, Gutshof, Zwingermauer.

in Fig. 581 wiedergegebene, 1810 von Wilh. Benedikt, Oberjäger im Königl. Sächs. Jägerkorps, aufgenommene Lageplan zeigt, früher von einer Mauer mit Graben nach dem Gutshof gesichert.

Westlich vom Schloß ist ein zwingerartig angelegter Eingang erhalten, dessen Nordtor Fig. 582

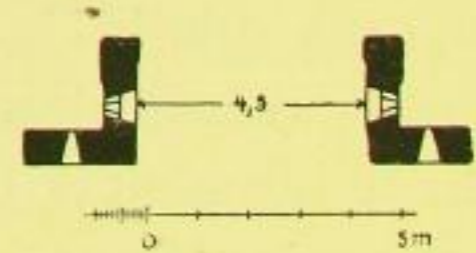


Fig. 585. Zottewitz, Gutshof, Südtor