

zeigt. Die rundbogige Nebenpforte hat gefaste Gewände, das Haupttor nur Pfeiler. Über der gleichen Nebenpforte des oberen, nahe beim Schloß angelegten Tores eine Sandsteinplatte, etwa 60 cm im Geviert messend,

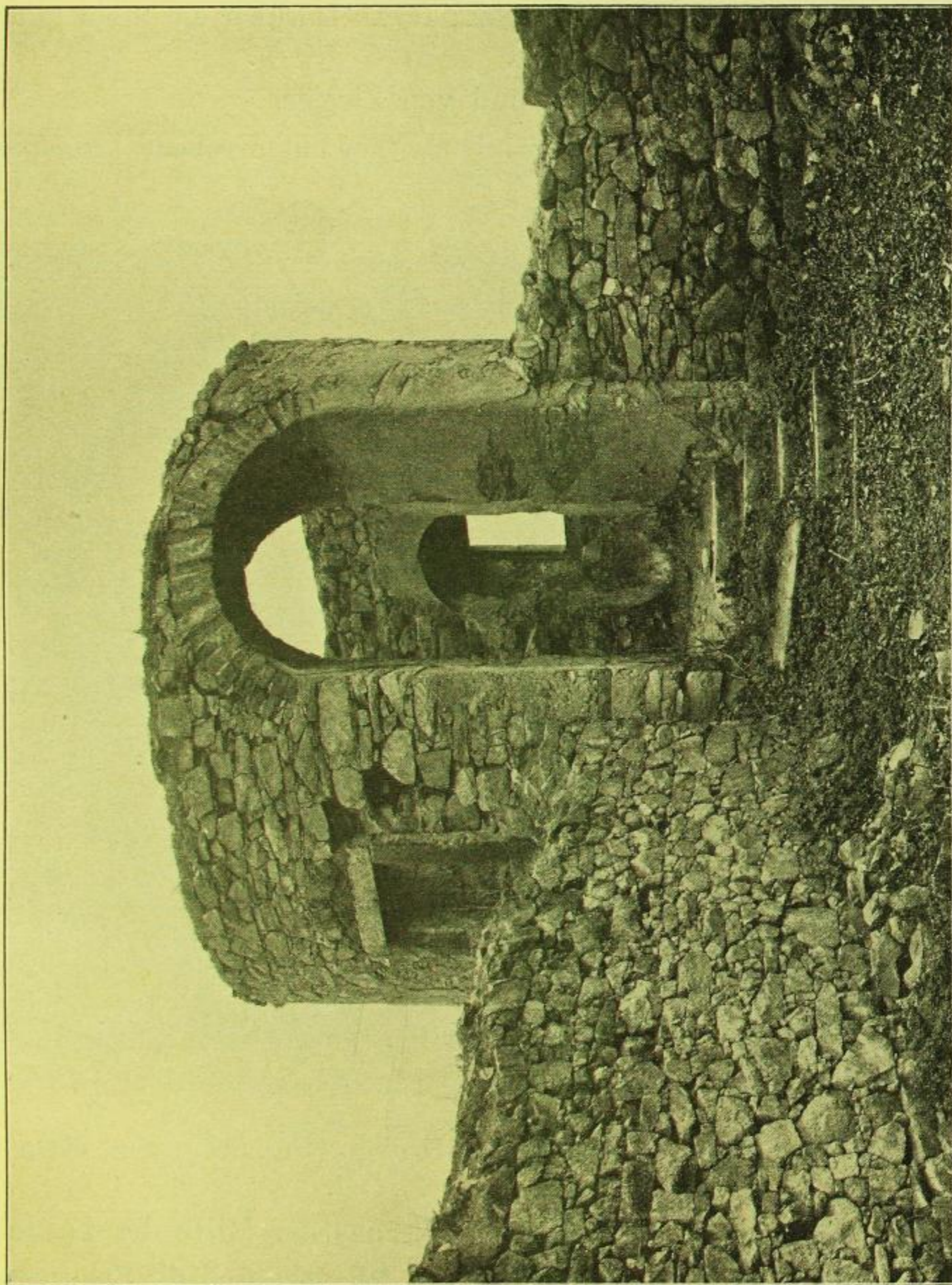


Fig. 586. Zottewitz, Gutshof, Eckbastion.

mit zwei Wappen, von denen das rechte fast völlig verwittert ist, und zwar

von Schleinitz und von Schönfeld

oben bez.: H. v. S/A. M./V S, unten bez.: 16/3.. (1631?).

Wohl mit bezug auf Haubold von Schleinitz auf Königswartha, der das Gut nach 1650 besaß.

Am Tore Rillen.

Die östliche Zwingermauer hat **L**-förmige Schießscharten, Backstein, verputzt (Fig. 583).