

Die Friesplatte ist bez.:

Christoff Doctor vnd / Heinrich Gebrvder von / Betzschwitz gebawet / durch  
Doctor Cristoff.

Die aus zwei Volutenranken gebildete Bekrönung ist bez.:

MDXXXVII.

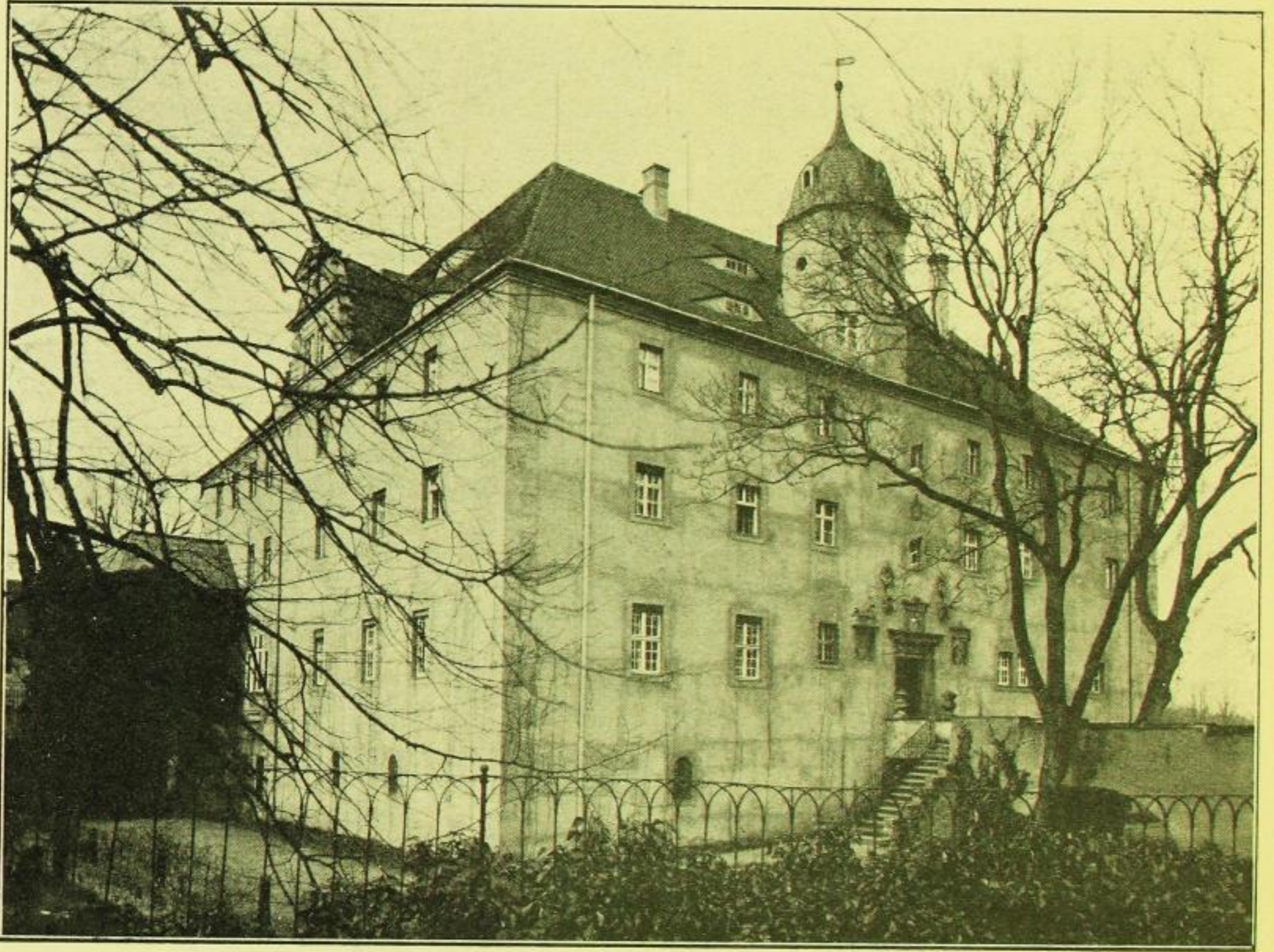


Fig. 599. Zschorna, Schloß, Ansicht von Süden.

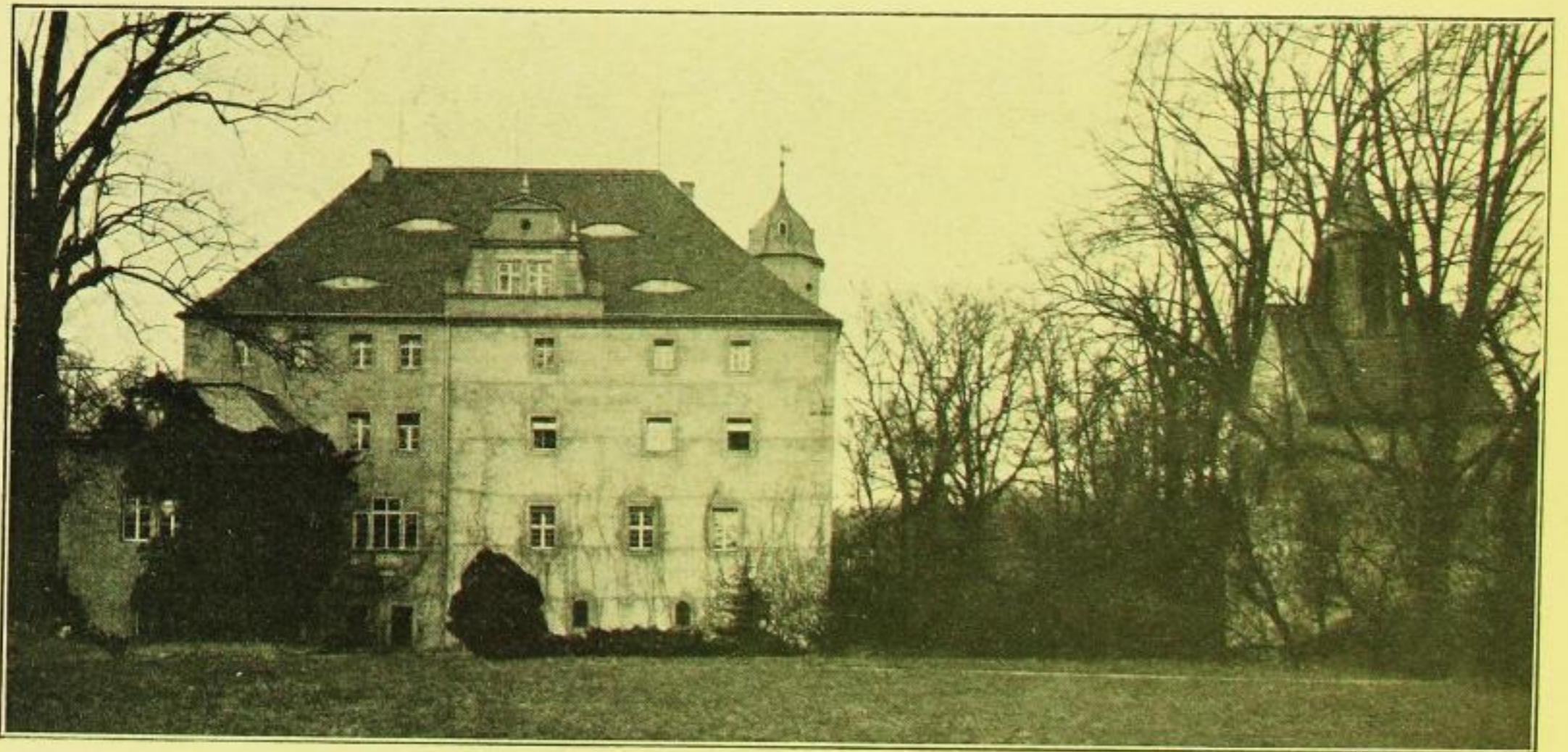


Fig. 600. Zschorna, Schloß, Ansicht von Südwest.