

## Nachtrag.

### Berbisdorf.

Zu Seite 15.

Die Gruft ist anscheinend neu; bez.: 29. Juni 1699.  
Jetzt Leichenhalle, in der Gruft angeblich sechs Särge.

### Bieberach.

Vorwerk, 8,5 km westsüdwestlich von Großenhain.

Wetterfahne (Fig. 601), aus Eisenblech, mit dem Wappen der Chur und Sachsens, bez.: 1528/1804.

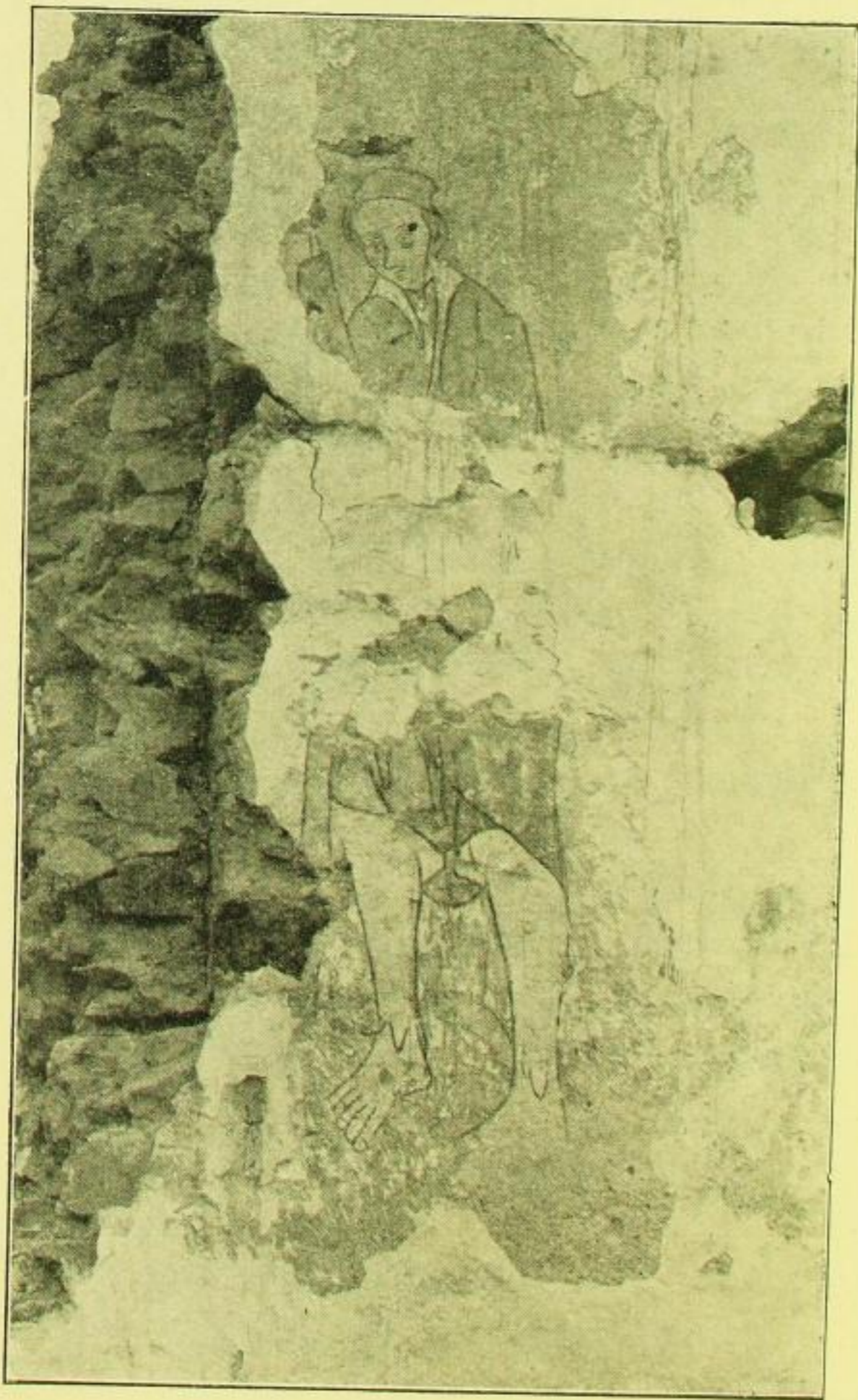


Fig. 602. Colmnitz, Kirche, alte Wand, Malerei.

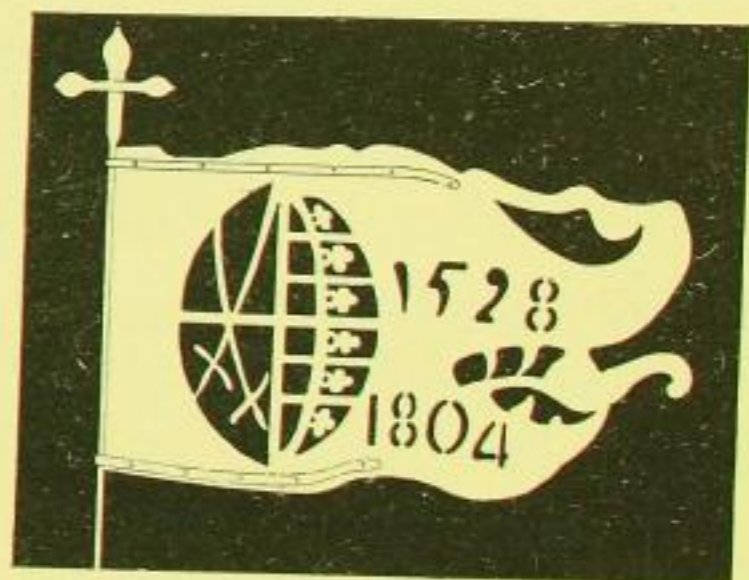


Fig. 601. Bieberach, Wetterfahne

Wohl zweifellos aus letzterer Zeit. Früher auf einer alten Scheune, jetzt im Gute zu Kalkreuth.

(Mitteilung des Herrn Geheimen Oberbaurat Grimm.)

### Colmnitz.

Zu Seite 32.

Die Malereien sind nach der Überführung in die Sammlung des Königl. Sächs. Altertumsvereins