

war. Das große Südfenster (Fig. 23) halte ich, wie noch zu erläutern sein wird, für eine spätere Einfügung.

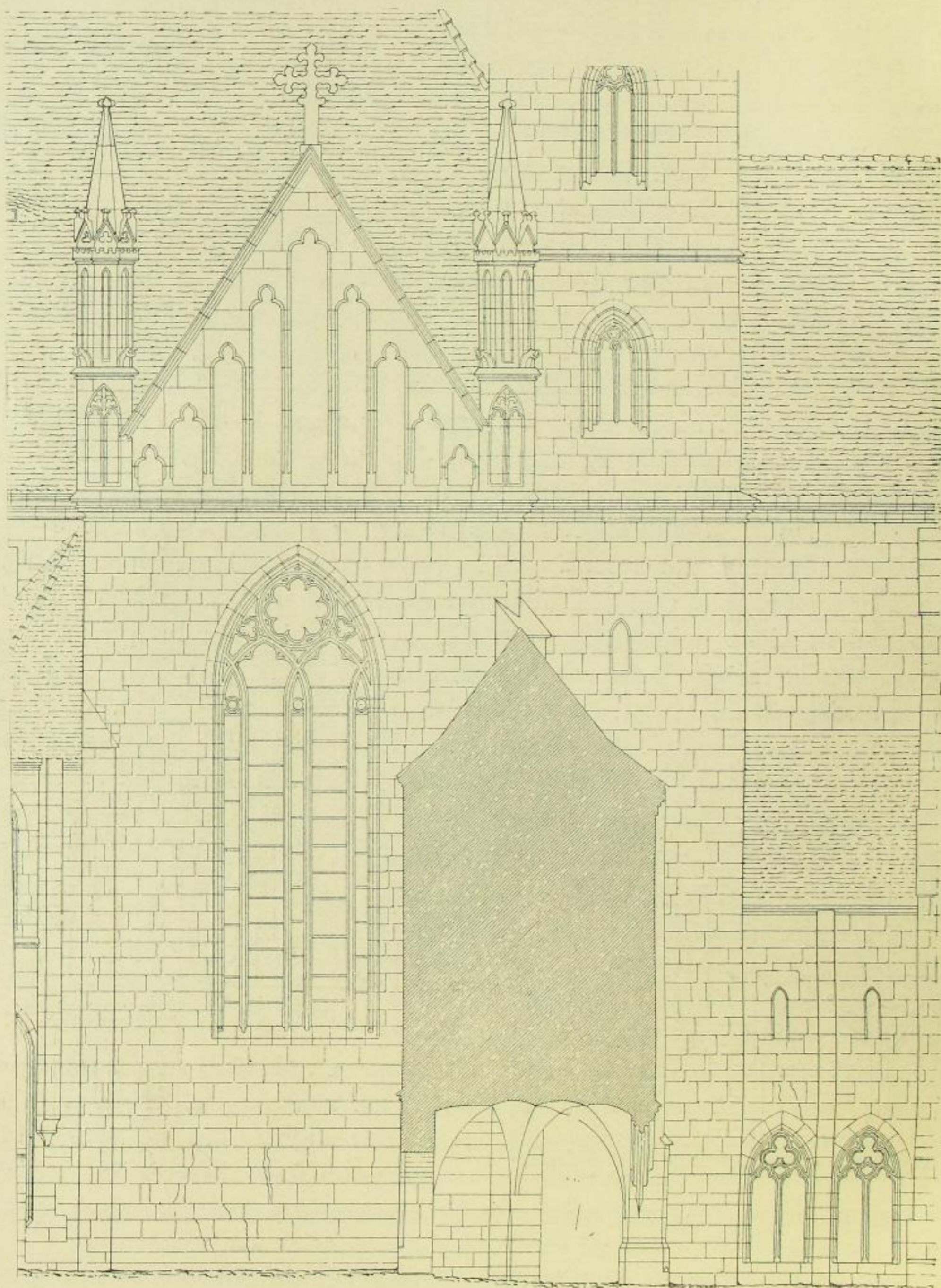


Fig. 23. Südquerschiff, Südostturm und Schnitt durch den Kreuzgang (Meßbildaufnahme).
(Maßstab siehe Fig. 22.)

Am Langhause waren Strebepfeiler nicht vorgesehen. Es weist die Anlage darauf, daß die Mauern des Querhauses in der Absicht aufgeführt sind, eine schlichte Basilika von geringerer Höhe, als später ausgeführt wurde, zu schaffen, ein Werk im Sinne des Domes zu Wurzeln, der Frauenkirche zu