

Vom Strebepfeiler der dritten Reihe an steigen alle Pfeiler gleichmäßig mit je zwei Abwässerungen empor. Die Pfeilerköpfe der 3. bis 5. Streben sind wiederum anders gestaltet als die der beiden westlichen. Die Ver-

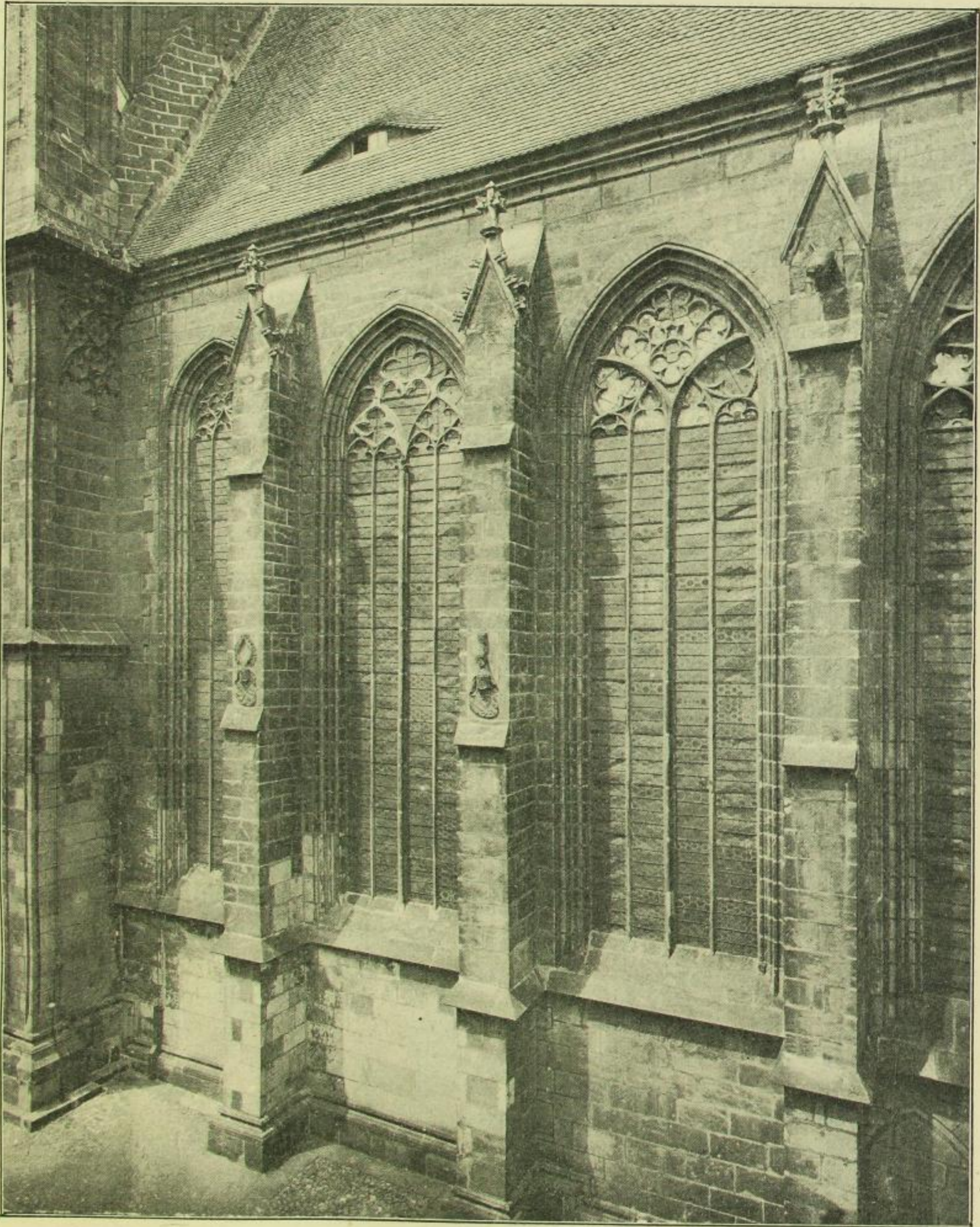


Fig. 171. Die Südwand des Langhauses, 5. bis 7. Joch. (Zu S. 146.)

dachungen sind im Osten ohne Knaggen, im Westen mit Knaggen versehen, im Osten treten darunter Wasserspeier hervor, die im Westen fehlen.

Das in Sohlbankhöhe liegende Gesims ist an der ganzen Wand — abgesehen vom Südtor — gleichmäßig durchgeführt und um die Streben ver-