

Im Garten wurden nach der Seite des Mordgrundes Terrassen in verschiedenen Höhen angelegt, die an der südwestlichen Ecke durch einen Pavillon (Fig. 93), ihren Abschluss finden. Links führt eine Treppe nach dem steilabfallenden Hange, der an der westlichen Seite durch Plattformen in verschiedenen Höhen zugängiger gemacht worden ist. Der Pavillon, ein unregelmässiges Achteck, mit Austritt an der steil abfallenden Südseite.

Unter demselben im Erdgeschoss eine nischenartige Erweiterung mit einer

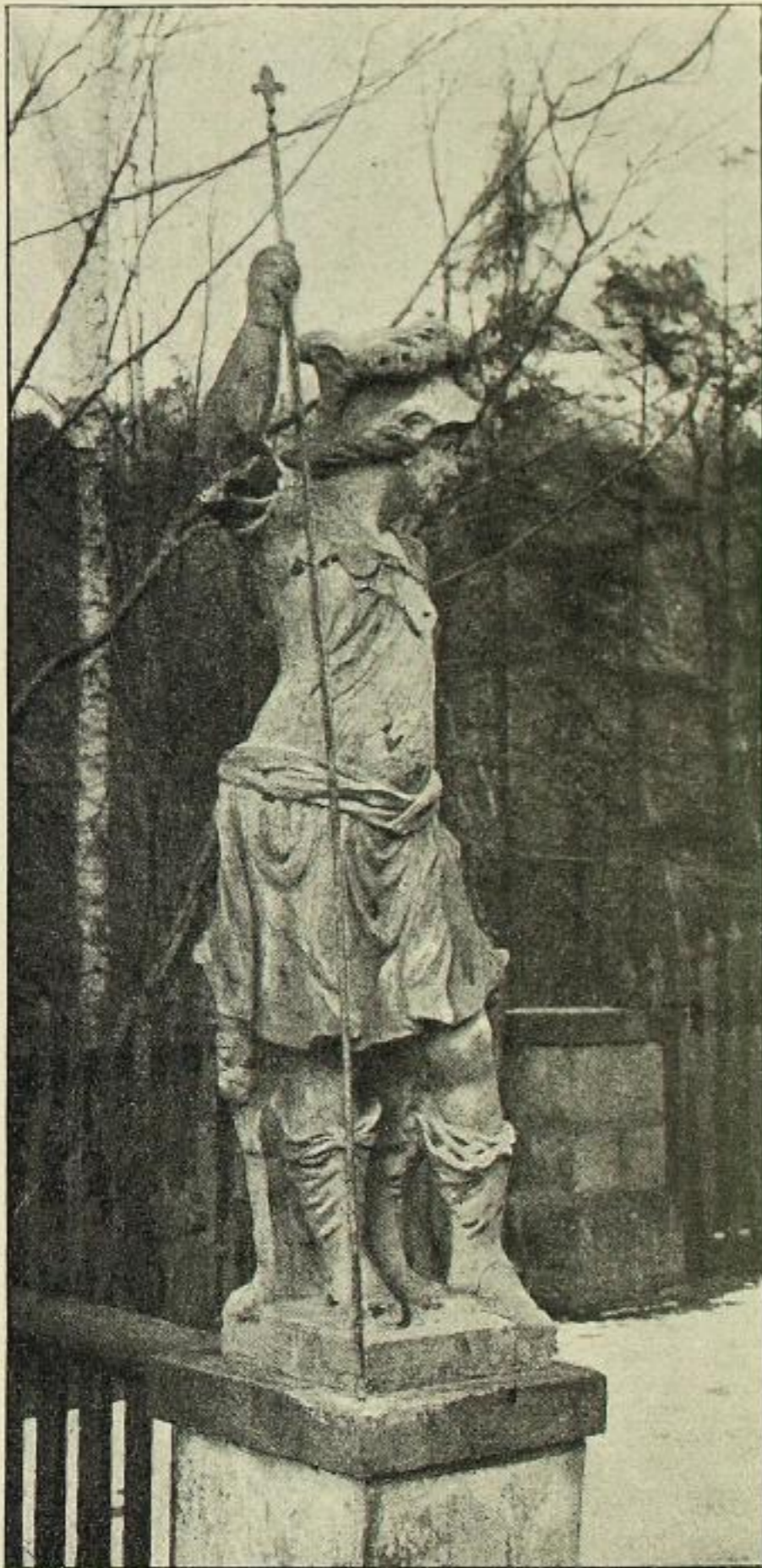


Fig. 94. Loschwitz, Caroiastrasse 37.

Maske, Sandstein, 32:37 cm messend, stark beschädigt; grosse Augen, der Mund weit geöffnet. Die seitlichen Rollen und Anläufe stark beschädigt.

An den Achteckseiten eine schmale lisenenartige Umrahmung. Fenster gerade, die Thüren im Korbbogen abgeschlossen. Darüber einfaches Zeltdach. Die Decke im Innern einfach mit grosser Hohlkehle.

Weibliche Figur, Sandstein, 140 cm hoch. Der kleine, nach rechts geneigte Kopf mit gewelltem Haar. Der Körper, grösstentheils nackt, wird im unteren Theile vorn und auf dem Rücken durch ein straff angezogenes Tuch verdeckt. Beide Hände halten es oben und unten. Das linke Bein ist vorgestellt; der Unterkörper auffallend schlank; die einzelnen Körperteile von voller, weicher Form. Das Ganze eine derbere Arbeit, stark überstrichen, gut erhalten. In einer Wandnische der Terrasse vor dem Pavillon aufgestellt, auf einfachem Postament.

Zwei männliche Figuren, Sandstein (Fig. 94), an dem Verbindungsgange zwischen Terrasse und Pavillon aufgestellt, auf Postamenten. Beide scheinbar historische Personen des klassischen Alterthums von unklarer Charakteristik.

Die linke 172 cm hoch. Das bartlose Gesicht nach links gewendet, auf dem Haupte ein Helm mit Federbusch. Die Tracht erinnert an die eines römischen Legionärs. Hals, der obere Theil der Brust, Unterarme und die Beine sind nackt, ein fein gefalteter Rock fällt bis auf die Schenkel. Der linke Arm hält ein an der Seite stehendes Schwert, der rechte, scheinbar erhoben, ist abgeschlagen.

Die rechte 162 cm hoch. Das linke Bein vorgestellt, die linke Hand ruht auf einem Schild, die rechte ist an die Seite gestemmt. Der Oberkörper ist nackt, ein kurzer Rock reicht knapp bis an die Schenkel. Das Schwert hängt an Riemenzeug auf der linken Seite nach hinten zu. Das bartlose Haupt mit dem runden Helm ist erhoben. Um den Rücken hängt ein Tuch.