

lich ein regelmässiges Achteck, innerlich kreisförmig, nach Norden zu in Breite der Achteckseite ein rechteckiger langgestreckter Anbau, zwei kleine Räume enthaltend; zu dessen Seiten führen Treppen empor, von deren oberem Podest eine

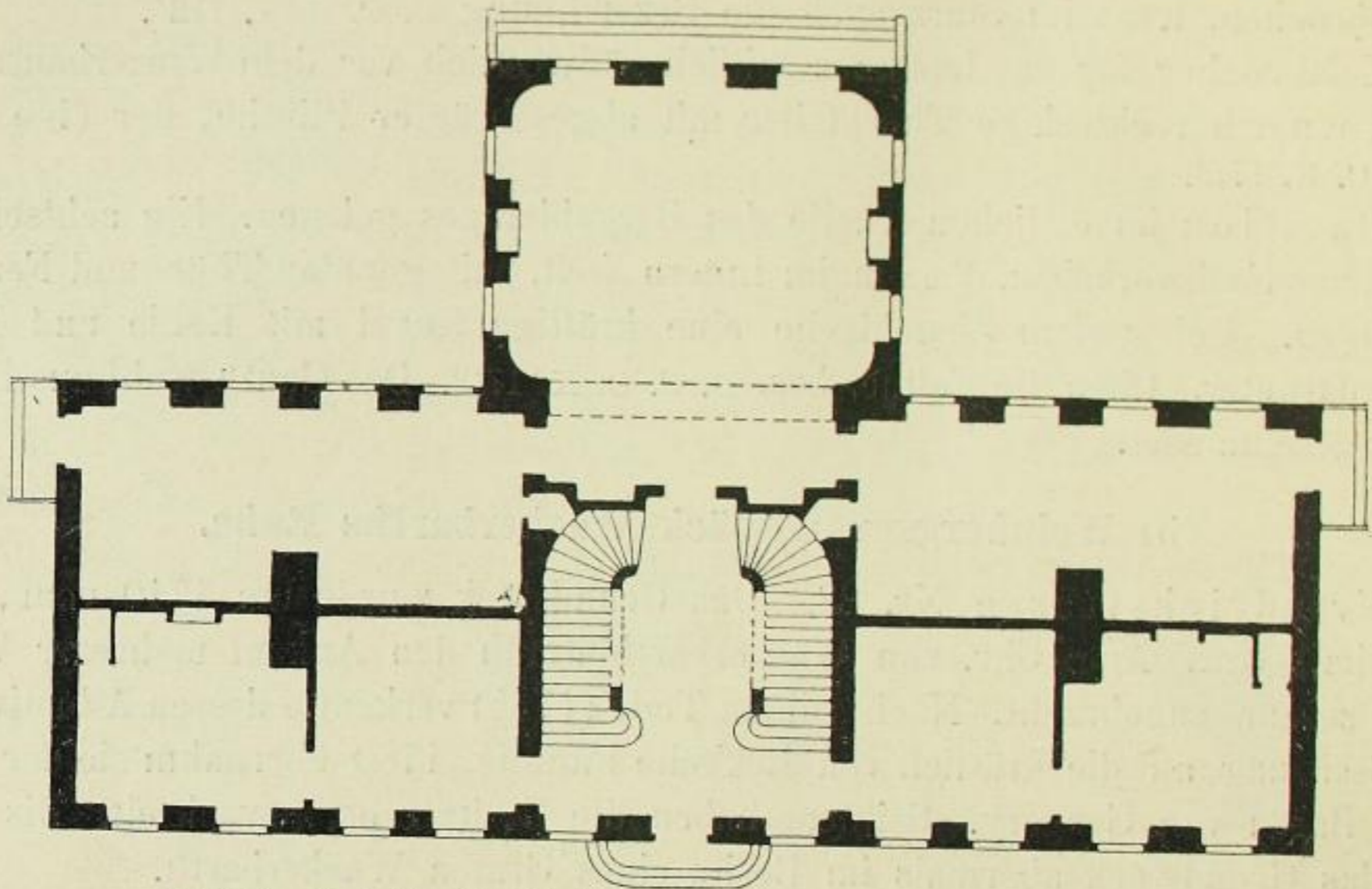


Fig. 127. Niederlössnitz, Wackerbarths Ruhe, Grundriss des Erdgeschosses.

Thüre nach dem Dachboden mit dem Thürmchen und den Glocken führt. Der Fussboden des Hauptraumes liegt vier Stufen über der zweiten Terrasse. Ueber

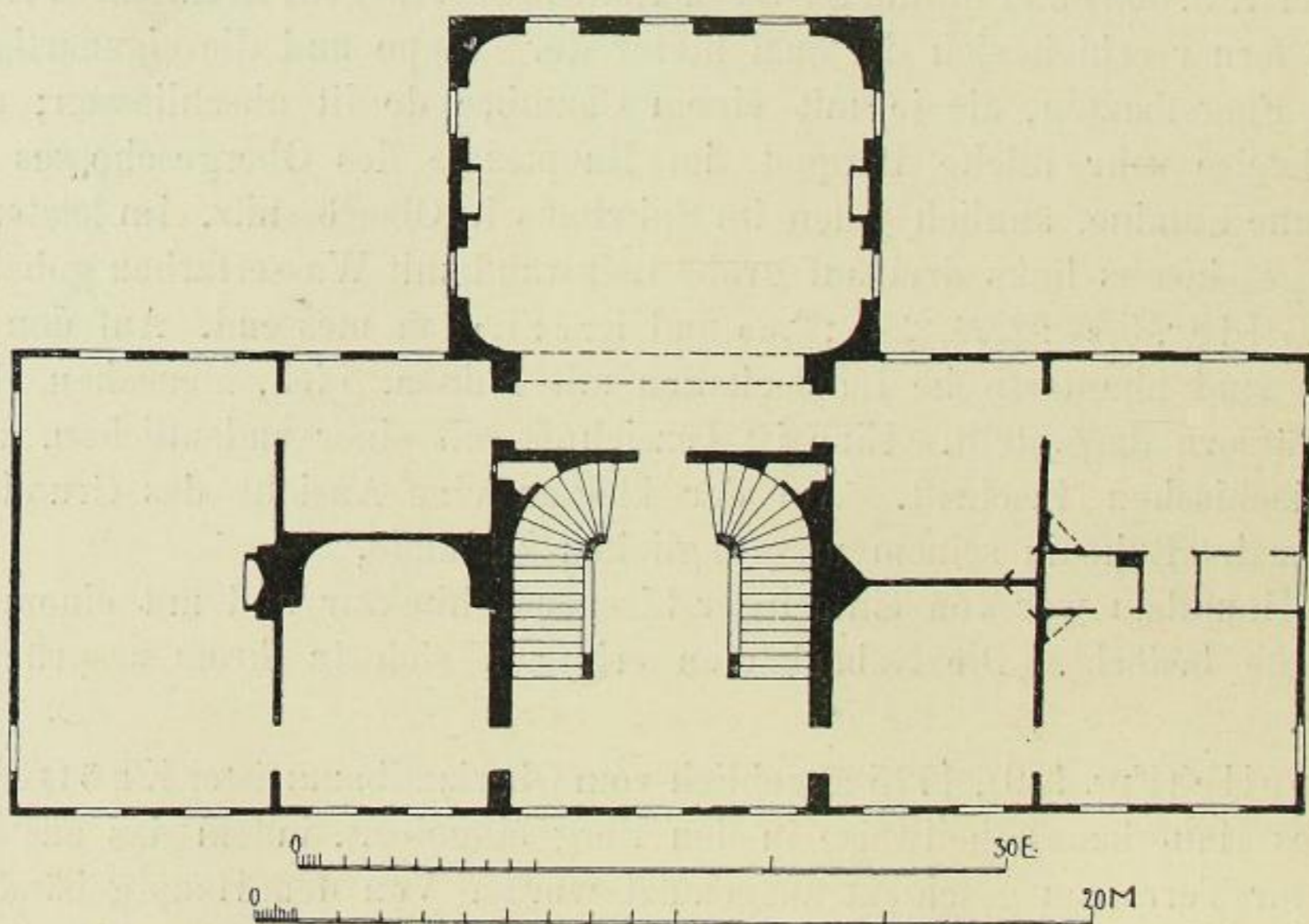


Fig. 128. Niederlössnitz, Wackerbarths Ruhe, Grundriss des Obergeschosses.

einer mächtigen einfachen Sockelplatte baut sich das Hauptgeschoss auf. Zwischen verkröpften lisenenartigen Vorsprüngen im Rundbogen abgeschlossene Fenster mit kräftig profilirter Sandsteinumrahmung. An zwei Seiten nach Osten und Westen zu treten den Fenstern verwandte Thüren auf, über den Rundbogen rechteckige