

In Pastell, 230 : 275 mm messend. Brustbild, oval.

Die Figur, auf hellbraunem Grundton ist nach links gewendet. Das lange, vornehme Gesicht bartlos, blaue Augen, das gepuderte weisse Haar ist über den Ohren stark gewellt, oben glatt, eine schwarze Zopfschleife im Nacken. Um den Hals ein weisses Tuch, darüber der blaue Rock.

Treffliche Arbeit. Auf der Rückseite bez.: peint par Schmied.

Ferner bez.:

Graf von Alvensleben, Königl. preuss. Kabinettsminister, ehem. Preuss. Gesand.
am Sächs. Hofe.

Meinhold's Weinberg.

Obere Bergstrasse Nr. 75, Ecke Hoflössnitzstrasse. Zweigeschossiger Bau (Fig. 159), in der Grundform rechtwinkelig. Das Erdgeschoss massiv, das

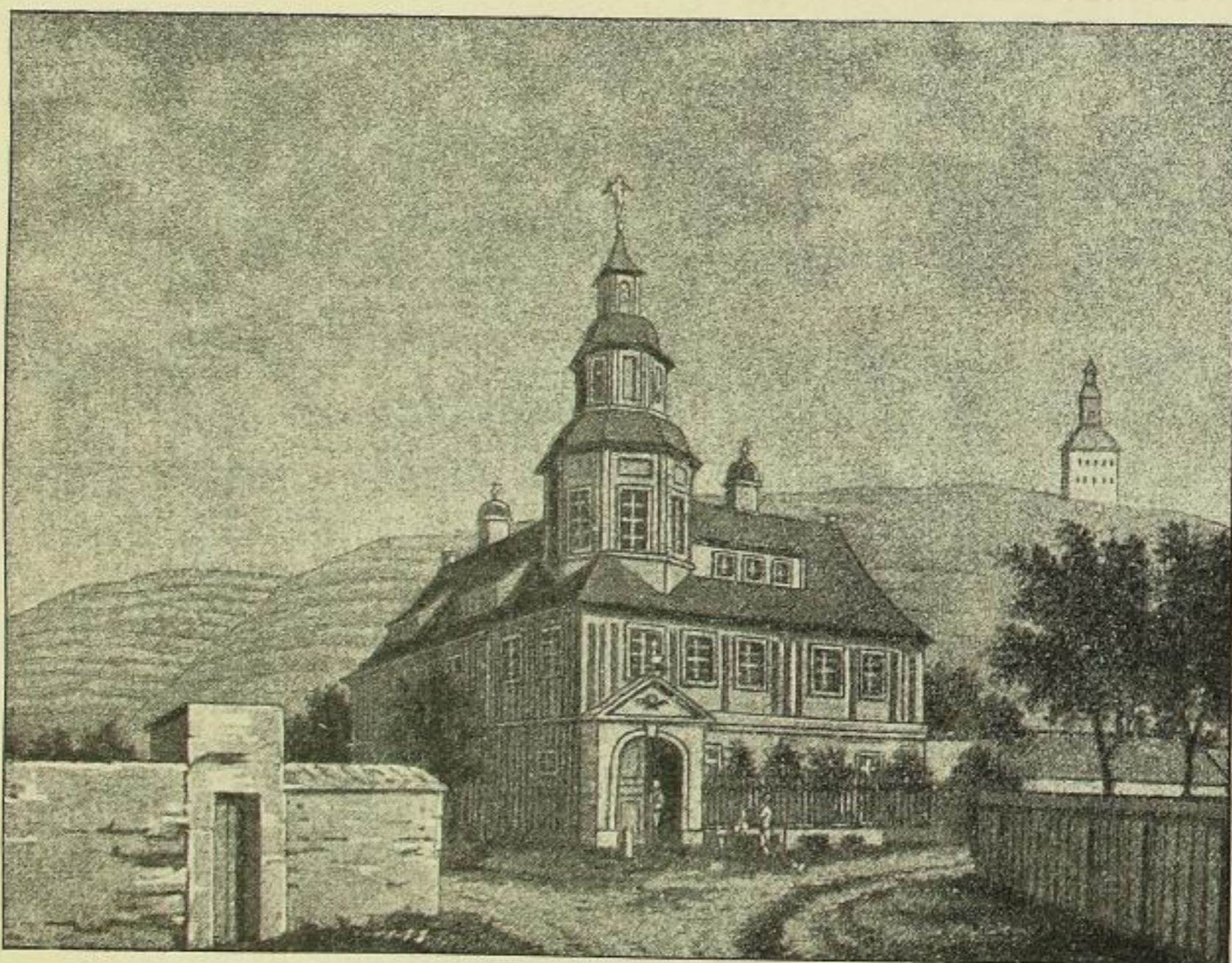


Fig. 159. Oberlössnitz, Meinhold's Weinberg. Nach alter Abbildung.

Obergeschoss in verputztem Fachwerk. An der südwestlichen Ecke ein Vorbau eingeschossig, früher als Zugang dienend, jetzt zugemauert, mit Korbogenthüre, darüber ein gerader Giebel mit leicht profilirtem Gesims und Satteldach dahinter. Ueber der Kreuzung der Flügelbauten, also südwestlich, ein stattlicher Dachreiter, achtseitig in Fachwerk, von 3,15 m innerem Durchmesser. Die seitliche Wandung in Zink beschlagen, mit Spitzbogenöffnungen durchbrochen, darüber ein flach gekehrtes Zeltdach mit Knopf und Wetterfahne, letztere in Gestalt einer weiblichen Figur; in der einen Hand scheinbar eine Traube, in der anderen ein Monogramm E M, wohl in Bezug auf den Hofbuchdrucker Meinhold, der das Grundstück im 18. Jahrh. besass. Für das Innere lässt sich die alte Raumeinteilung nicht mehr genau feststellen.