

Im Schlosse befindet sich eine überaus reichhaltige Sammlung von europäischen und asiatischen Webereien, Teppichen aller Art, Rococomöbeln, namentlich Leipziger Herkunft, Erzeugnissen der Keramik, Gemälden etc., die der

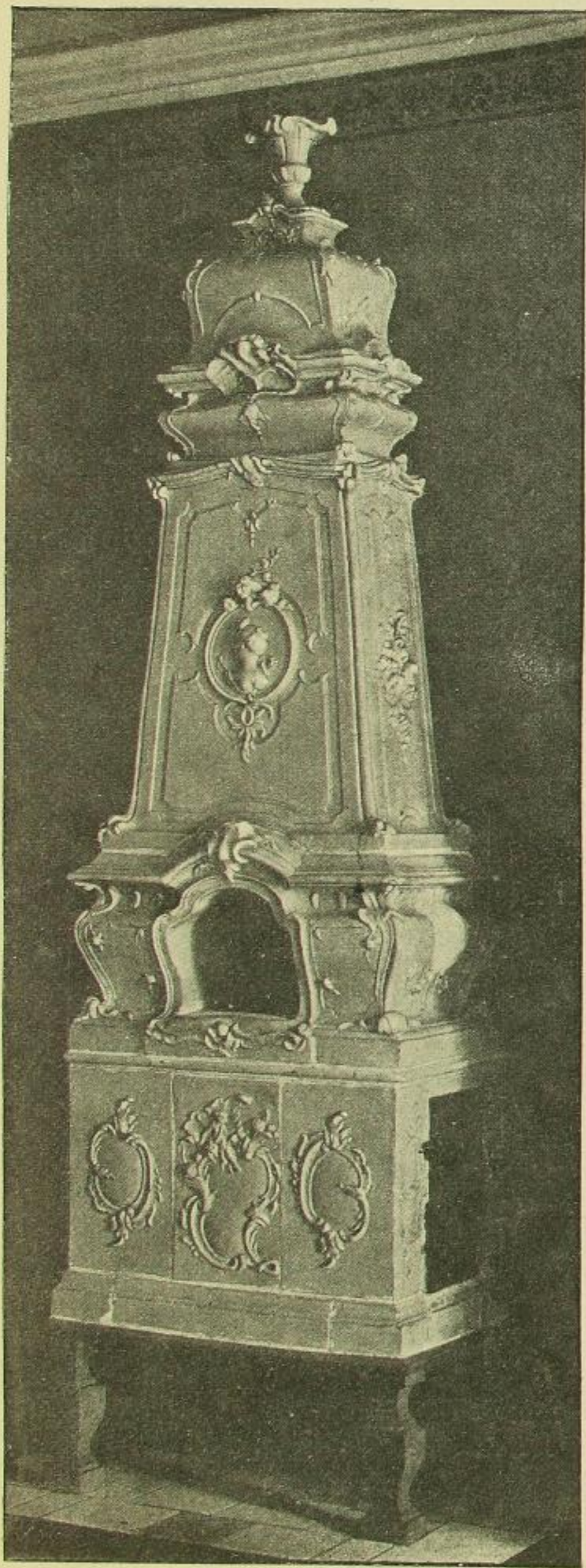


Fig. 276. Wachau, Schloss, Ofen.

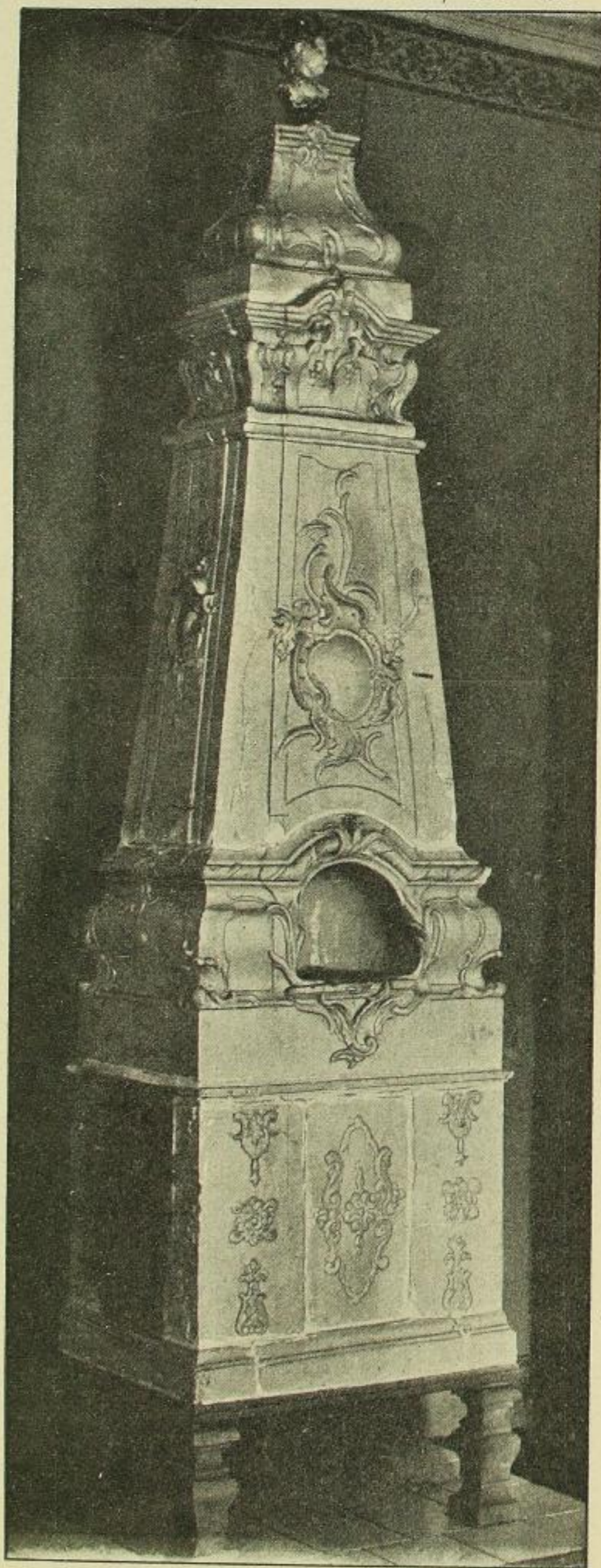


Fig. 277. Wachau, Schloss, Ofen.

jetzige Besitzer durch Erbschaft und Kauf zusammenbrachte.

Erwähnt möge nur sein ein Gemälde von Lucas Cranach, Lucrezia, sich den Dolch in die Seite stossend, Kniestück, gemarkt mit geflügelter Schlange und 1538.