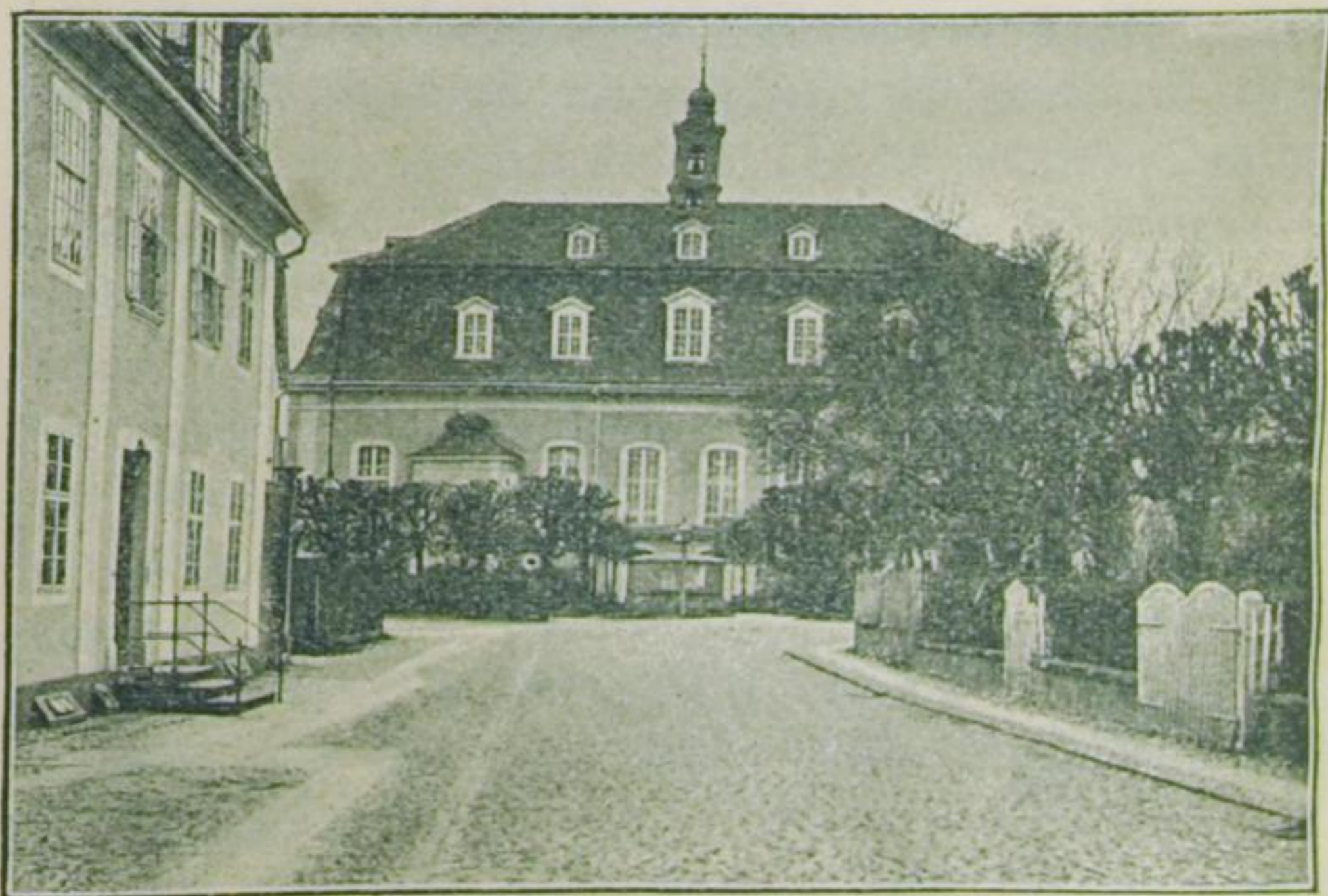


C. Eine Wanderung durch den Ort Herrnhut.

NB. Fremde thun gut, sich durch einen Führer die interessantesten Gebäude und sonstigen Sehenswürdigkeiten zeigen zu lassen. Man wende sich deshalb an den Gastwirt. —

Vom Gasthof ausgehend treffen wir zunächst an der einen Seite des vor dem Gasthof gelegenen freien Platzes die Kirche. Sie bildet mit dem sogenannten Gemeinhaus zusammen ein Viereck, das in der Mitte einen kleinen inneren Hof einschließt. Die Kirche selbst ist der östliche Teil mit der Front nach der Berthelsdorfer Gasse zu. Sie wurde im Jahr 1756, also noch zu Zinzendorfs Lebzeiten, erbaut. Ihr Inneres ist durchaus schmucklos und einfach. Die Bänke sind durch einen breiten Mittelgang



Kirche.