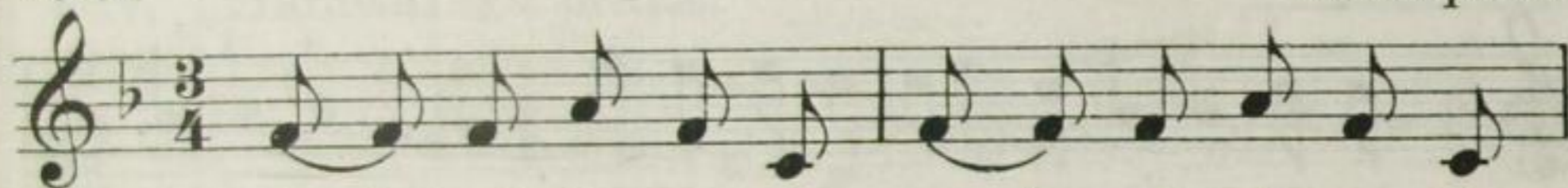
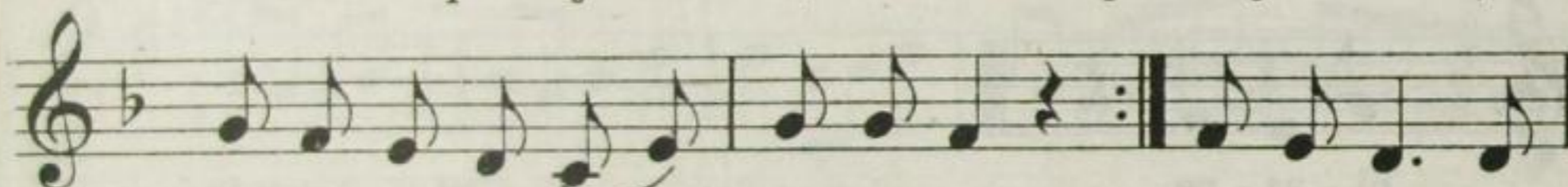


23.

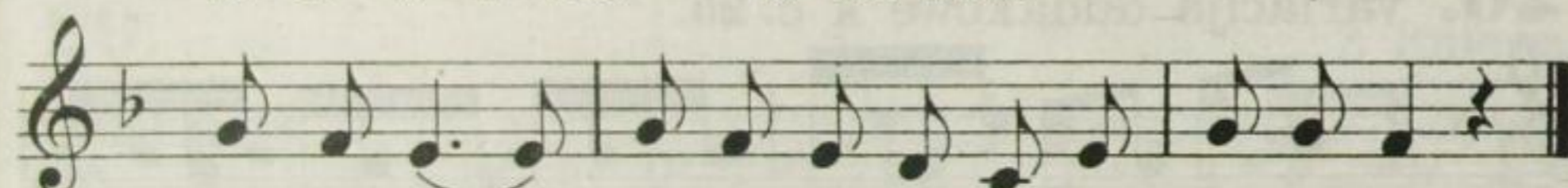
Ze Slepoho.



Na - ša mać mjo swa - ri, na - ša mać mjo swa - ri,
 Nan — pak mjo chwa - li, nan — pak mjo chwa - li,

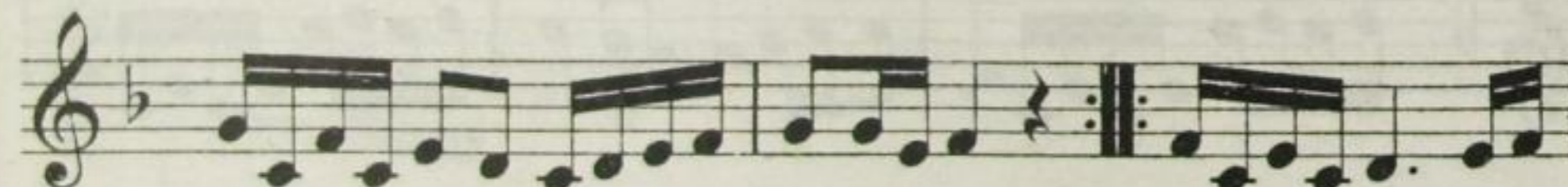
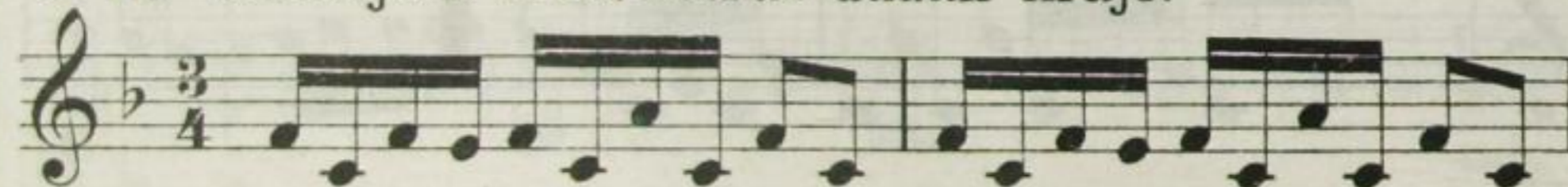


žo tak ja - ra wje - le lub - kow mam. Njeh jo to něnt
 žo so to - la k ně - čo - mu mam.



wšo kaž chco, — je - no žo so to - la re - ju - jo.

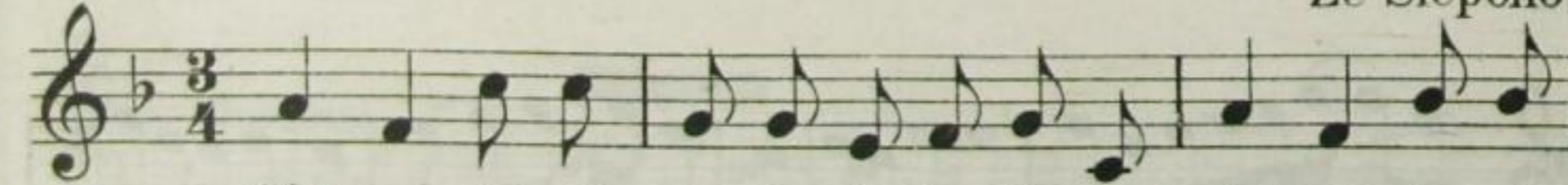
24. Variacija k č. 23. kotruž dudak hraje.



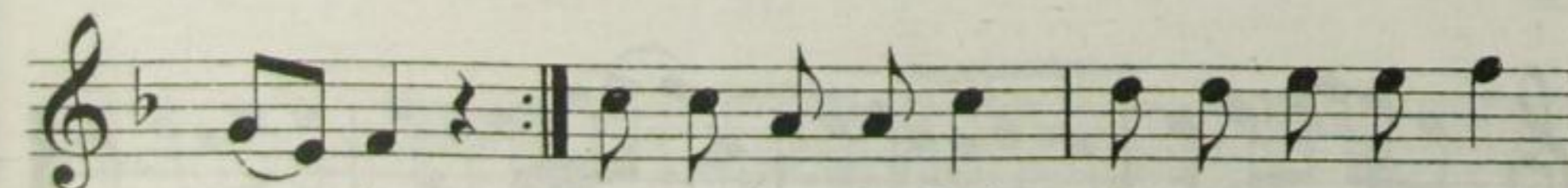
Tu pěseń njehraješe w F dur, dokelž njeby dostatk tonow měł, kotrychž dudy na přědnjej pišćeli jenož 9 poskićuja. Z tuteje přičiny hraješe dudak tule pěseń wurjadnje w B dur, hač runje sym ju tudy w F dur zapisał.

25.

Ze Slepoho.



Sćel, mać, sćel mi mo - jo ło - žo bě - le, sćel, mać, sćel mi



mo - jo; ło - žo der - bi być, gól - ce bu - dza přijs,