

Arien.

N<sup>o</sup> 4. Del Sigl. Hanna.



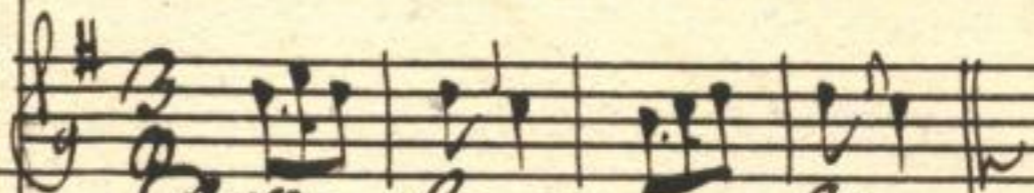
Del Tereno nel concavo.

N<sup>o</sup> 5. Del Sigl. Hanna.



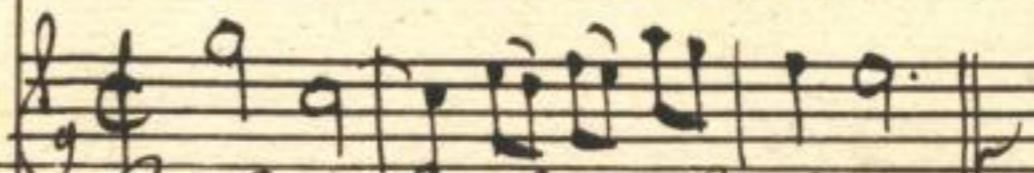
Tornati Sereni Pevatri.

N<sup>o</sup> 9. Del Sigl. Hanna.



Dille che si consoli.

N<sup>o</sup> 10. Del Sigl. Hanna.



Sembra che al Cor la speme.

N<sup>o</sup> 11. Del Sigl. Hanna.



Quando il Soccorso apprenda.