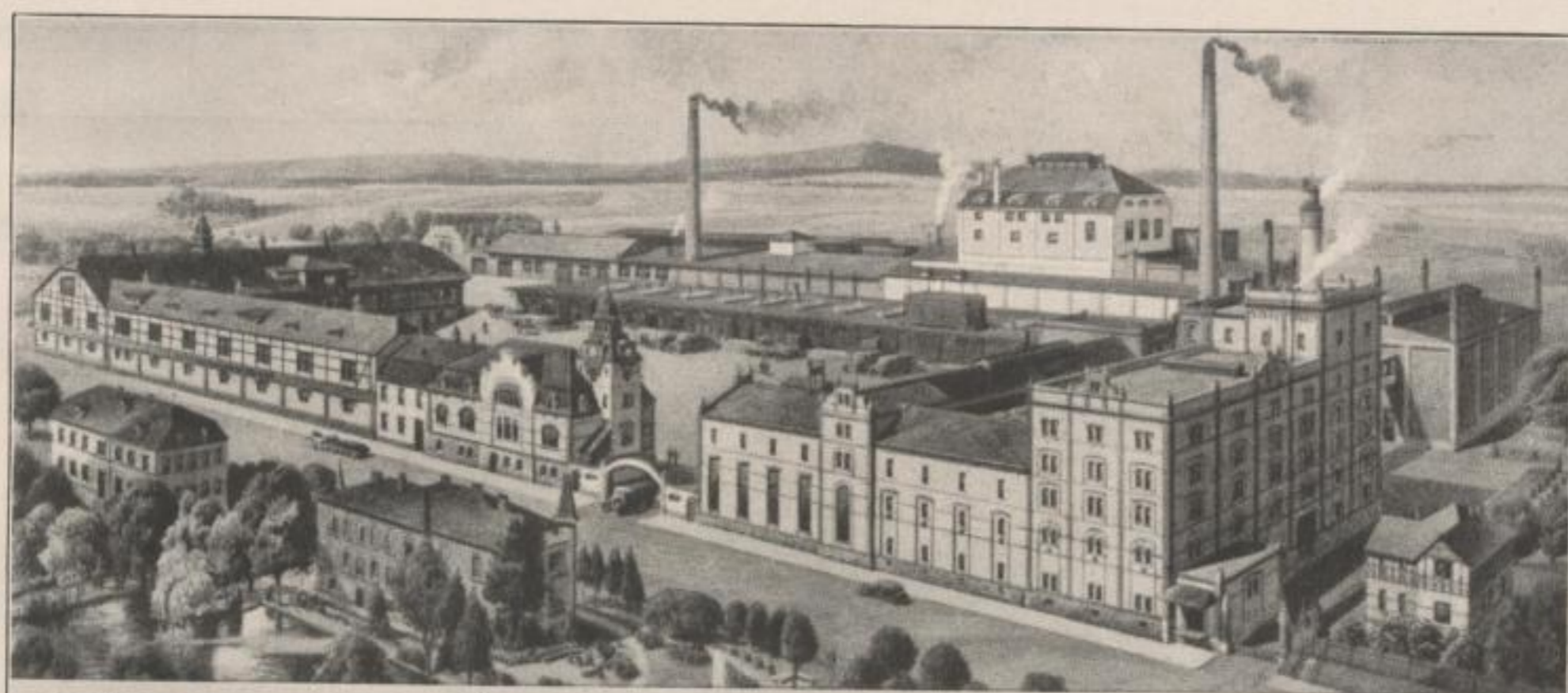




Wernesgrün

durch seine Brauereien ein berühmtes Industriedorf, ist auch eine herrlich gelegene Sommerfrische, die in immer stärkerem Maße aus allen Gegenden Deutschlands besucht wird. Fränkische Ansiedler haben im 13. Jahrhundert das Dorf Wernesgrün gegründet. In einer durchschnittlichen Höhe von 550 Metern im tief eingeschnittenen Tale des Wernesbaches liegend, wird es von zwei mit Aussichtstürmen gekrönten und viel besuchten Bergen umgeben: Dem Steinberg (Vogtl.) 661 Meter und dem Kuhberg (Erzgeb.) 795 Meter. Wernesgrün ist der Geburtsort des Erbauers der ersten deutschen Lokomotive Prof. Andreas Schubert





Wernesgrüner

 PILSNER

 Braurechte seit 1436.

Ist und bleibt
 für jeden Kenner
 ein Begriff!

Alleinherstellerin: ERSTE WERNESGRÜNER AKTIENBRAUEREI
 (vorm. C.G. Männel) A.-G. Wernesgrün i.V.