

Edelmetallpreise in Berlin. (Mitgeteilt von der Firma Willy Schultz & Co., Berlin, Sebastianstraße 64.)

Datum	Gold						Silber				Platin
	fein in kleinen Mengen	0,900 Münz	0,900 Bruch	0,750	0,585	0,333	fein	0,900	0,800	0,750	
8. 8. 23	3450000	2970000	2871000	2343000	1782000	990000	70 400	60 900	52 500	49 000	1400000
9. 8. 23	3450 00	2970000	2871000	2343000	1782000	990 0	70 400	60 900	52 500	49 000	1400000
10. 8. 23	2150000	1800000	1740000	1420000	1080000	600000	50 000	39 150	33 750	31 500	8500000
11. 8. 23	2150000	1800000	1740000	1420000	1080000	600000	50 000	39 150	33 750	31 500	8500000
13. 8. 23	2150000	1800000	1740000	1420000	1080000	600000	50 000	39 150	33 750	31 500	8500000
14. 8. 23	1750000	1440000	1392000	1136000	864000	480000	42 000	33 060	28 500	26 600	7500000

Uhrgehichte. Die Firma L. Scheffelowitz in Zinten Ostpr. berechnet für Uhrgehichte, 0,75 kg schwer, je Paar RSS SSS; für Kuckuck-Uhren, 1 und 1 1/4 kg schwer, OSS SSS.

**Multiplikatoren:**

für deutsche Groß- und Taschenuhren Kurs des Schweizer Franken mal 0,6; z. B. Kurs am 14. August 542 640, mal 0,6 = 325 584. Mit dieser Zahl mußten also am 15. August die in den Grundpreislisten vom Januar 1923 angegebenen Preise multipliziert werden.

für Reparaturen (Reparaturpreisliste der Berliner Heimuhrmacher vom 1. Mai 1922): ab 15. August 12 000;

für Taschenuhrgehäuse-Arbeiten: vom 12. bis 25. August 30 000;

für Edelmetallwaren

ab 16. August:

- Gruppe I . . . . . 350 000
- Gruppe Ia . . . . . 350 000
- Gruppe Ib . . . . . 350 000

- Gruppe II . . . . . 450 000
- Gruppe IIa . . . . . 500 000
- Gruppe IIb . . . . . 650 000
- Gruppe III . . . . . 650 000
- Gruppe IV: ab 15. August 1 000 000; ab 17. August 800 000
- Gruppe V: ab 15. August 850 000; ab 17. August 630 000

für Optik ab 11. August: Ia Brillengläser und Ia ungeschliffene Muschelgläser 13 000; IIa Brillengläser 11 000; torische Brillengläser 9600 (ab 9. August: 8600, 7700, 6400).

Aufschlag auf NG-Busch-Brillengläser lt. Liste vom 9. Juli 1923 ab 11. August: sphärische Gläser 1550 %; torische Gläser 1400 % (ab 9. August: 1000 %, 900 %).

Lünetterie-Erzeugnisse der Fa. Nitsche & Günther, Rathenow, Multiplikatoren ab 8. August: Nickel und Hartnickel 4500; Horn und Zelluloid 4500; Spezial 10 kar. Double 7000; 10 kar. Double 35/1000 8000; 14 kar. Double 65/1000 9000; ab 13. August: Nickel und Hartnickel 6000; Horn und Zelluloid 6000; Spezial 10 kar. Double 8000; 10 kar. Double 35/1000 9000; 14 kar. Double 65/1000 10 000.

Die Multiplikatoren für Erzeugnisse der Emil Busch A.-G. wurden mit Wirkung vom 13. August ab um 100 % erhöht; der Multiplikator für Lupen und Lesegläser ist also z. B. 6000. Für Prismenfeldstecher ist der Multiplikator auf 6800 erhöht worden.

für Taschenuhrgehäuse: Die Deutsche Uhrglas-Fabrik G. m. b. H., Freden (Leine) und Uhrgehäusewerke Deutscher Uhrmacher e. G. m. b. H., Teuchern, haben ihre Preise auf Dollarbasis gestellt; Multiplikatoren werden daher vorläufig nicht mehr bekanntgegeben;

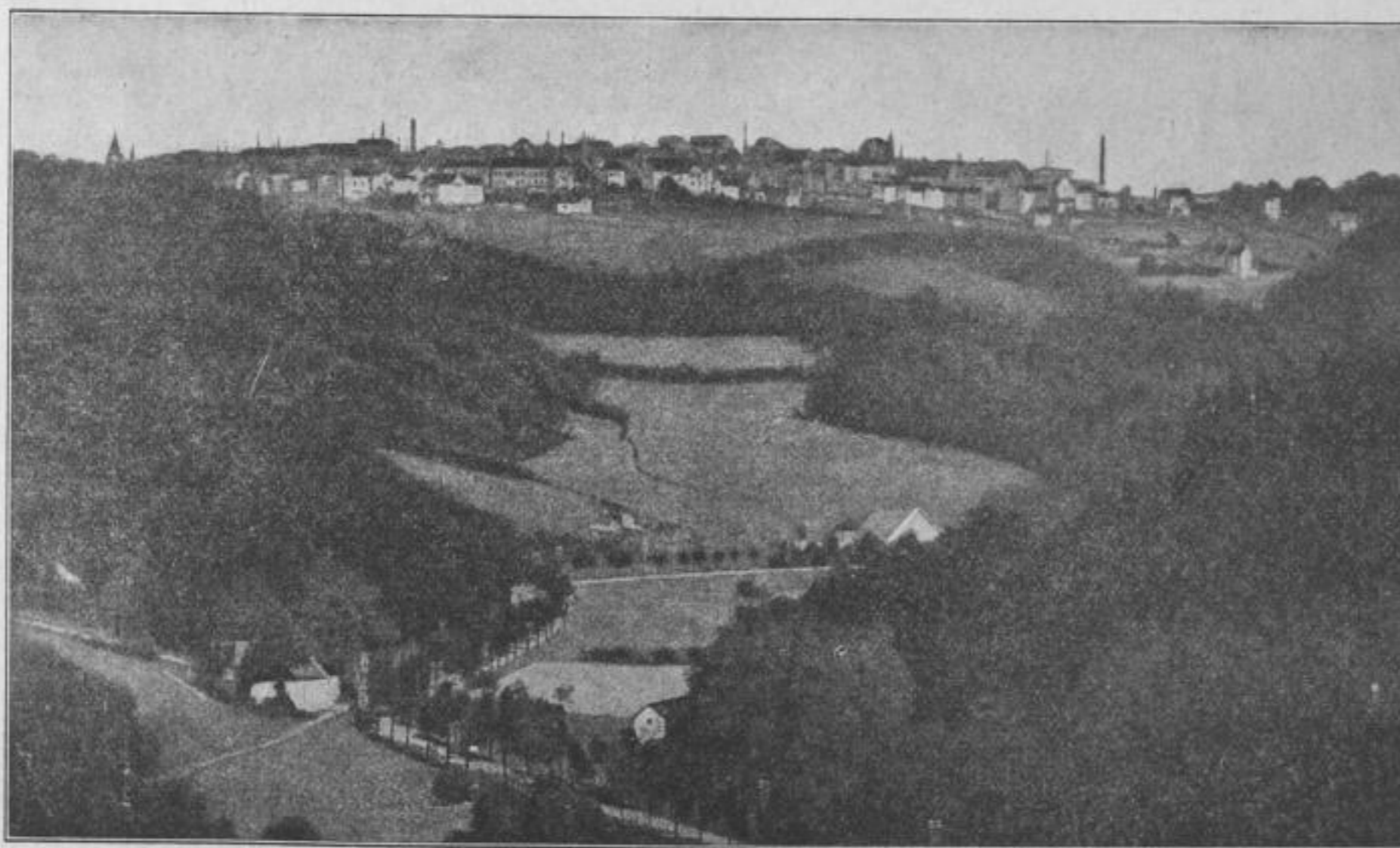
für Elfenbein- und Beinwaren-Artikel der Fa. Stade & Co. G. m. b. H. in Berlin-Neukölln ab 10. August 270 000;

für Fachbücher: ab 10. August 120 000; 11. August 300 000; am 14. August 500 000; ab 15. August 700 000;

für Inserate in der Deutschen Uhrmacher-Zeitung, der Uhrmacher-Woche, der Deutschen Goldschmiede-Zeitung und der Goldschmiedekunst ab 13. August 600 000.

**Vereins-Nachrichten, Personalien**

**Westfälisch-Lippischer Uhrmacher- und Goldschmiede-Verband**



Lüdenscheid, der Tagungsort des Westfälisch-Lippischen Uhrmacher- und Goldschmiede-Verbandes

Der fünfte Verbandstag findet vom 25. bis 27. August in Lüdenscheid statt. Die Ausstellung in der Schützenhalle ist geöffnet von morgens 8 Uhr bis nachmittags 7 Uhr.

**Programm:**

Obermeistertag am 25. August, nachmittags 3 1/2 Uhr, in der Schützenhalle.

Verbandsverhandlungen am 26. und 27. August, vormittags, im Gesellschaftshaus „Erholung“.

Begrüßungsabend des Verbandes am 25. August, abends 8 Uhr. Festabend am 26. August, abends 8 Uhr, im Gesellschaftshaus „Erholung“.

Tageseinteilung: Samstag, den 25. August, nachmittags 3 Uhr, Eröffnung der Ausstellung, abends 8 Uhr Begrüßungsabend des Verbandes im Gesellschaftshaus „Erholung“.

Sonntag, den 26. August, vormittags 9 Uhr, Rundgang durch die Ausstellung, 9 1/2 bis 1 Uhr Verbandsverhandlungen;