

dem Deutschen Haus am Ufer der Seine liegt noch ein kleines Ausstellungsgebäude der Stadt Köln mit einer Rheinwein-Terrasse.

Deutschland hat es sich angelegen sein lassen, ein dem hervorragenden Platz würdiges Ausstellungsgebäude zu schaffen, dessen Entwurf vom Generalbau-Inspektor Prof. Albert Speer stammt. Der durch Säulen gebildete Turm ist 54 m hoch. Er enthält zugleich den Haupteingang zur Ausstellung mit der Ehrenhalle, in der die Modelle des Parteitaggeländes von Nürnberg und des Kraft-durch-Freude-Bades auf Rügen gezeigt werden.

Einen Blick in einen Teil der langgestreckten Schauhalle gibt unsere Abbildung 2. Die großen Gemälde an den Wänden



Abb. 2. Deutsches Haus, Ausstellungsraum; im Vordergrund Mercedes-Rennwagen

(Aufn. H. Hoffmann)

dergrund einer der erfolgreichen Mercedes-Rennwagen. Den etwas sehr langen Raum gut auszugestalten war gewiß keine leichte Aufgabe; sie ist aber ganz vorzüglich gelöst worden, so daß die deutsche Ausstellung als Ganzes ein hervorragendes Zeugnis ablegt von dem hohen Stande der deutschen Kultur und insonderheit von Kunst, Wissenschaft und Gewerbe.

Es fehlt uns hier der Raum, um auf alle Einzelheiten der deutschen oder gar noch der übrigen Teile der Ausstellung einzugehen; wir müssen uns vielmehr auf kurze Hinweise auf unsere Fachgebiete beschränken. Eine besondere Veranlassung zum Besuch der Ausstellung war durch zwei Tagungen gegeben, nämlich die VI. Internationale Juwelier-Tagung des

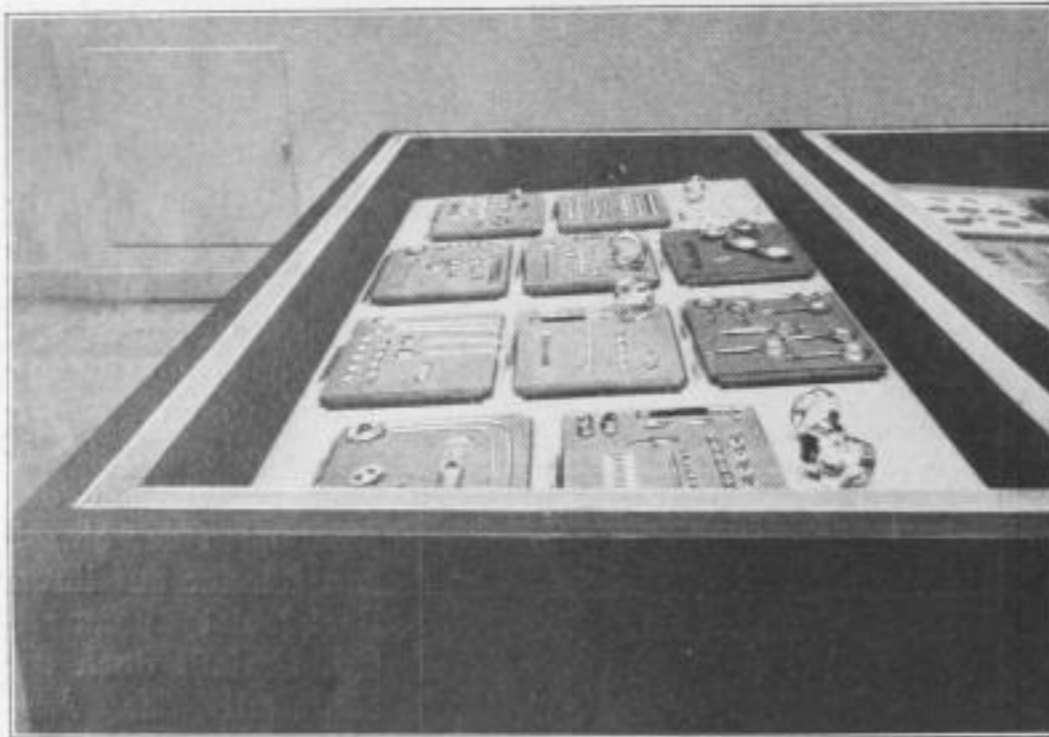


Abb. 3. Industriell hergestellter Schmuck; näheres s. Text

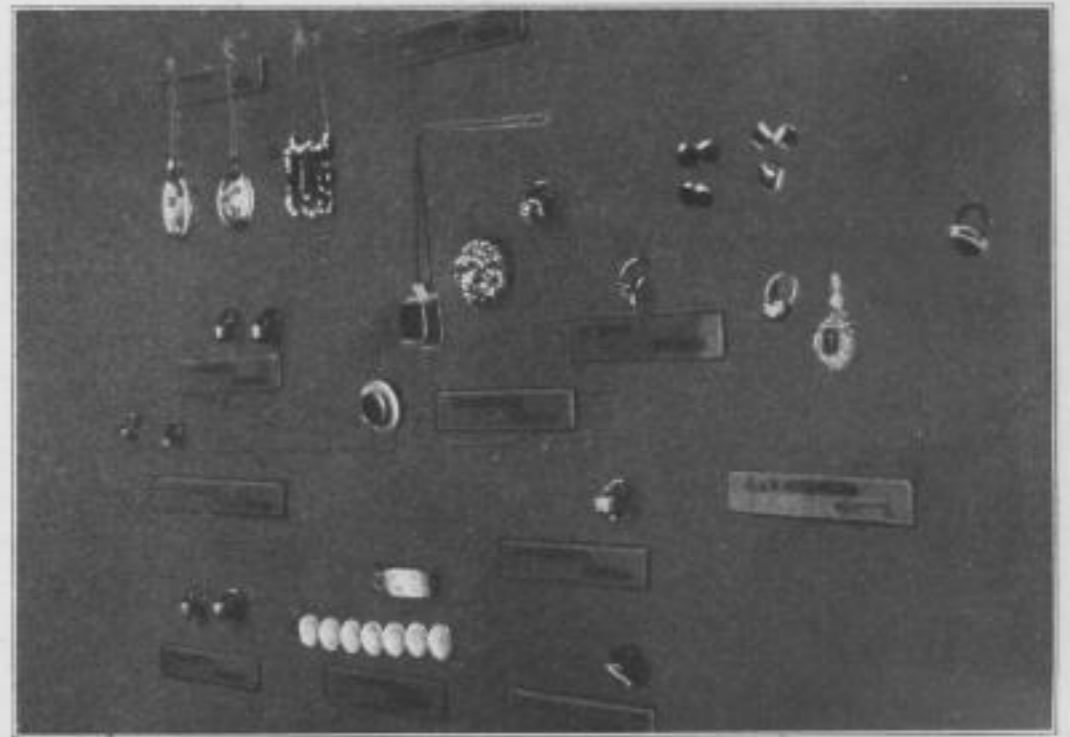


Abb. 4. Handwerklich hergestellter Schmuck; näheres s. Text

zeigen prachtvolle deutsche Landschaften und das Schaffen in Kunst, Technik und Wissenschaft. In den Ausstellungsschränken und auf den offenen Ständen sind die Zeugen deutscher Kunst und gewerblichen Schaffens zu sehen, gleich im Vor-

B. I. B. O. A., über die in Nr. 31 des laufenden Jahrganges unserer Zeitung berichtet wurde, und die damit zeitlich teilweise zusammenfallende Internationale Tagung für Zeitmeßkunde und technisches Meßwesen, über die in Nr. 30 des

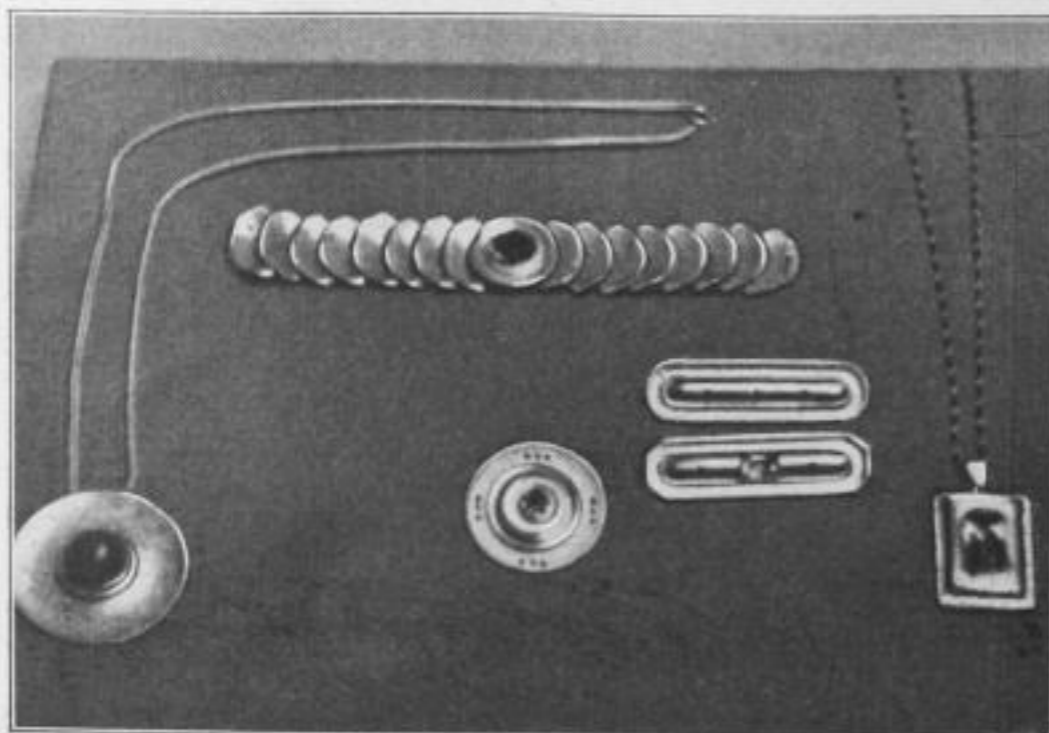


Abb. 5. Einzelbild von industriellem Schmuck aus Abb. 3

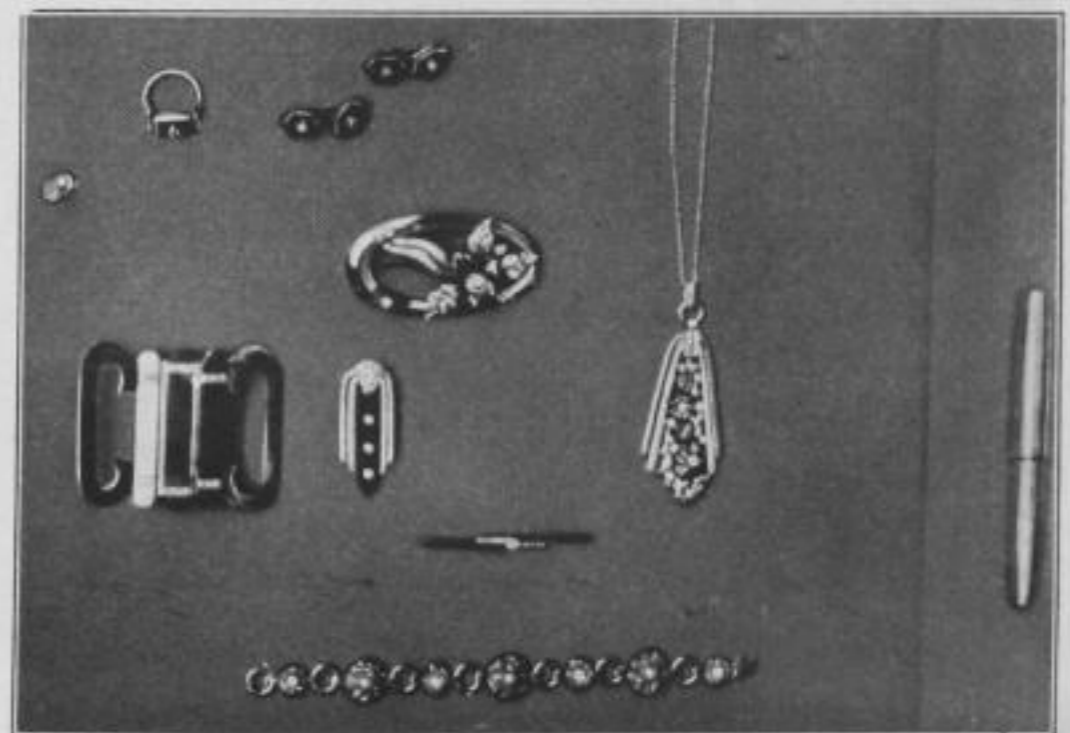


Abb. 6. Amethystgoldschmuck