

# DINGLERS Polytechnisches Journal



Unter Mitwirkung von  
Professor Dr. C. Engler in Karlsruhe  
herausgegeben von

Ingenieur A. Hollenberg und Docent Dr. H. Kast  
in Stuttgart. in Karlsruhe.

Verlag der J. G. Cotta'schen Buchhandlung Nachfolger in Stuttgart.

Jahrg. 73, Bd. 283, Heft 12.



Stuttgart, 18. März 1892.

Jährlich 52 Hefte à 24 Seiten in Quart. Preis vierteljährlich M. 9.—, direkt franco unter Kreuzband für Deutschland und Oesterreich M. 10.30, für das Ausland M. 10.95. — Redaktionelle Sendungen und Mittheilungen sind zu richten: An die Redaktion v. Dingers Polytechn. Journal, alle die Expedition und Anzeigen betref-

fenden Schreiben an die J. G. Cotta'sche Buchhdlg. Nachf., beide in Stuttgart. — Preise für Ankündigungen: 1 mm Höhe bei 60 mm Breite 8 Pf. Bei Wiederholungen nach Vereinbarung angemessener Rabatt. — Gebühren für Beilagen im Gewicht bis zu 30 Gramm M. 36.—, eventuell nach Uebereinkunft.

## INHALT:

Die elektrischen Eisenbahneinrichtungen auf der Frankfurter Ausstellung\*. VI. Noth-(Hilfs-)Signale von der Strecke und auf den Zügen. Die Arten der Signalzeichen. Automattaster von Siemens und Halske. Desgl. von Peyer, Favarger und Co.\*. Die Automattaster derselben Firma für Bahnwärter\*. Desgl. von Czeija und Nissl. VII. Distanzsignale: Hipp'sche Distanzsignalscheibe von Peyer, Favarger und Co. Desgl. von Czeija und Nissl\*. Auslösung von Teirich und Leopolder\*. Mechanisch und elektrisch stellbare Distanzsignale von Siemens und Halske. Anordnung von Knallsignalen und der Knallsignalkanone der Firma C. und E. Fein\* 261

Ueber Fabrikschornsteine\*. Fabrikschornsteine aus Formsteinen von Custodis. Der Halsbrücker Schornstein. Schornstein der Narra-

gant Electric Lighting Co. Schornstein von Stahlblech. Reparatur an Schornsteinen\*. Nothwendigkeit des Blitzableiters 267  
Pouchard's elektrische Aufziehung, Richtigstellung und Betrieb von Uhren bei Eisenbahnen\* 272  
Anderson's elektrischer Schussweitenmesser 274  
Ueber die mehr und minder leichte Entzündlichkeit verschiedener im Verkehr befindlicher Sicherheitszündhölzer, ihr Nachglimmen nach Auslöschung der Flamme und ihre Güte relativ gegen einander in Bezug auf ihr hauptsächlichstes Verhalten abgeschätzt\* 274  
Kleinere Mittheilungen: Tragbares Telephon für Feuerwehren 281. — Einwirkung der Chloride auf Portlandcement 284. — Angreifbarkeit und Abnutzung des Aluminiums 284.

\* bedeutet mit Abbildung.

Zu

## Gasfeuerungs-Anlagen

für jede Art von Schmelz-, Glüh- und Brennöfen, Abdampf- und Calcinirofen, D. R.-P. Nr. 34 392, 46 726, Kessel- und Pfannenfeuerungen, Trockenanlagen und dergl. liefert Bauzeichnungen, Kostenanschläge, Brochüren u. s. w.

Dresden-A., Hohe Str. 7.

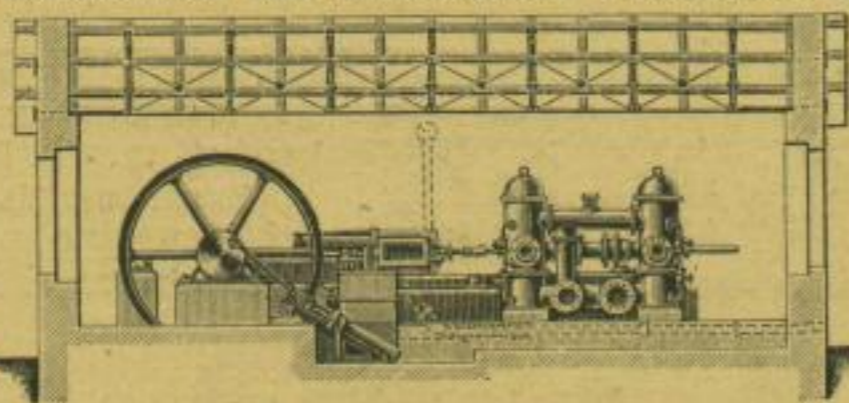
Rich. Schneider, Civilingenieur.

„WILHELMSHÜTTE“ Actien-Gesellschaft für Maschinenbau und Eisengiesserei,

Eulau-Wilhelmshütte und Waldenburg i. Schles.  
empfiehlt:

Wasserwerksmaschinen und unterirdische Wasserhaltungsmaschinen.

Ausgeführt, bzw. in Ausführung begriffen: 73 verschiedene Anlagen mit zusammen 15 224 Pferdekraften.



Fördermaschinen, Kettenförderungen und Seilförderungen, Transmissionen nach Sellers.

Dampfmaschinen mit Präcisionssteuerung, Compound-Maschinen, Locomobilen, Compound-Locomobilen. — Dampfkessel.

Kohlen- und Erzaufbereitungen. Einrichtung von Gasanstalten.

FELLNER & ZIEGLER

Technisches Bureau

und

Maschinenfabrik

Bockenheim b. Frankfurt a. M.

liefern:

Trockenanlagen

und verwandte Apparate für alle Gebiete der Industrie auf Grund langjähriger Erfahrungen und unter sorgfältiger Wahl des für jedes einzelne Trockengut passendsten Systems. Viele Anlagen im Betrieb, darunter über 200 Trockenanäle mit Gegenstrom. — Vortheilhafte Ausnützung etwa vorhandener unbenützter Wärmequellen. Beheizung von Fabrikräumen.



Cylindrische Lehrbolzen und Lehringe,

von grösster Genauigkeit liefert:

J.E. REINECKER CHEMNITZ - GABLENZ 1/5.

B.

