

DINGLERS POLYTECHNISCHES JOURNAL.

Inhalt.

Die Regulierung von Tangentialrädern. Von Ing. R. Loewy. S. 369. — Die autogene Schweißung in ihrer Anwendung auf Kesselreparaturen. Von Dipl.-Ing. A. Hilpert. S. 371. Amerikanische und englische Dampfschaufeln. Von Dipl.-Ing. Curt Vogt und Dipl.-Ing. Jos. Maienthan in Lincoln. S. 374. — Die Festigkeitsberechnung der Schwungräder. Von Joh. Heinrich Bauer in Brackwede i. W. (Fortsetzung) S. 377. — Polytechnische Rundschau S. 380. — Bücherschau S. 384. — Wirtschaftliche Rundschau S. XCIX.



Fischer's patentgeschliffene
unübertroffene

1883 gegr.

Gussstahl-Kugeln

für Lager aller Art, Transmissionen, Drehscheiben, Dreschmaschinen, Fahrräder, Motorwagen.

Kugellager, Rollenlager, geteilte Schmierringe für Ring-Schmierlager.

1883 gegr.

Kugelfabrik FISCHER, A.-G., Schweinfurt.

WEISE & MONSKI

HALLE a. S., 1

Spezialität
seit 1872

PUMPEN

für alle
Zwecke

Duplex-Dampfpumpen

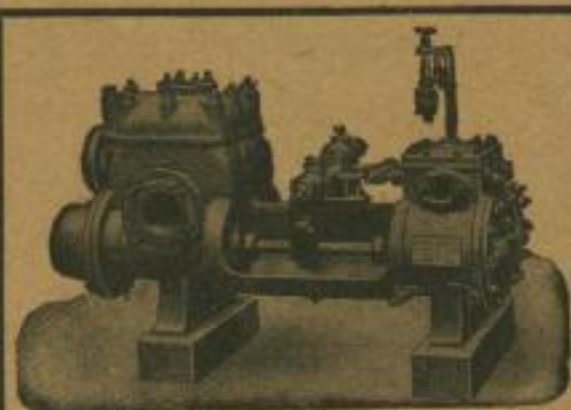
als Kesselspeise; Behälter
und Presspumpen u. s. w.

Plungerpumpen

für Dampf-, Riemen- und
elektrischen Antrieb.

Luftpumpen

Centrifugalpumpen.



Erfurter Maschinenfabrik

Franz Beyer & Co., Erfurt

Vakuumpumpen.

Dampfmaschinen. Kompressoren.

Nassluftpumpen.

Moderne Kesselhaus - Anlagen



Projektierung und Einrichtung kompletter Anlagen mit mechanischem Feuerungsbetrieb, selbsttätiger Kohlenzu- und Aschenabfuhr, Dampfüberhitzung sowie Spezialkesselinmauerung. — Schornsteinbauten — Flugaschenfänger, Economiser — Zahlreiche Anlagen ausgeführt. Langjährige Erfahrungen. — Ingenieurbesuch, Projekte u. Kostenanschläge unentgeltlich.

J. A. Topf & Söhne, Erfurt 21.

Bogdan Gisevius

Lithographische Anstalt und Steindruckerei

BERLIN W. 57, Bülowstr. 66.

Architektur, Kartographie und Ingenieurwesen.

Begründet 1876.



GISAALDRUCK Neu

Schönste und billigste

Vervielfältigung schwarzer Strichzeichnungen.

Ersatz f. Lichtpause, Autographie u. Photolithographie.
Beschreibung und Probedrucke kostenlos.

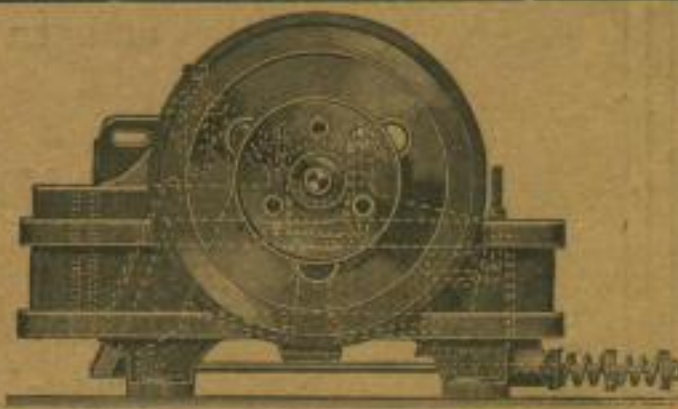


Franz Méguin & Co. A.-G. Dellingen/Saar.

Gelochte Bleche,

Gel. Hartstahlbleche bis 25 mm
Dicke für Walzenmühlen etc.
Waffelbleche v. 1 1/2 - 6 mm Dicke.
Ankerscheiben und Segmente.

Maschinen für Hart-
zerkleinerung sowie kompl.
Zerkleinerungs- u. Siebanlagen
jeder Art. Steinbrecher,
Walzenmühlen, Rugelmühlen,
Desintegratoren etc.



Adolf Bleichert & Co., Leipzig-Gohlis 19

Maschinelle über- und untertägige

Seil- und Kettenförderungen.

Becherförderer. Einschienenförderer

Seil-Waggon-Rangieranlagen. Krane.

Verladevorrichtungen. Elektrohängebahnen.

Älteste und grösste Fabrik für den Bau von

Drahtseilbahnen.

