

DINGLERS POLYTECHNISCHES JOURNAL.

== Inhalt. ==

Erwärmung von Motoren bei aussetzendem Betrieb. Von Dipl.-Ing. Alexander Brückmann, Frankfurt a. M. S. 433. — Entwicklung und gegenwärtiger Stand der modernen Hebezeugtechnik. Von K. Drews, Posen (Schluß) S. 436. — Der heutige Stand der Motorfahräder. Von Oscar Koch, Gross Lichterfelde-West (Fortsetzung) S. 440. — Neuere Pumpen und Kompressoren. Von Prof. Fr. Freitag, Chemnitz (Fortsetzung) S. 443. — Polytechnische Rundschau S. 445. — Bücherchau 448. — Wirtschaftliche Rundschau S. CXIX.



Fischer's patentgeschliffene
unübertroffene

1883 gegr.

Gussstahl-Kugeln

für Lager aller Art, Transmissionen, Drehscheiben, Dreschmaschinen, Fahrräder, Motorwagen.

Kugellager, Rollenlager, geteilte Schmierringe für Ring-Schmierlager.

1883 gegr.

Kugelfabrik FISCHER, A.-G., Schweinfurt.

WEISE & MONSKI

HALLE a. S., 1

Spezialität
seit 1872

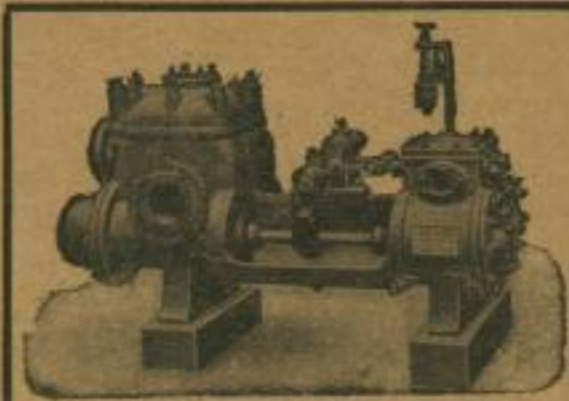
PUMPEN

für alle
Zwecke

Duplex-Dampfpumpen
als Kesselspeise; Behälter
und Presspumpen u. s. w.

Plungerpumpen
für Dampf-, Riemen- und
elektrischen Antrieb.

Luftpumpen
Centrifugalpumpen.



Topf'sche Dampfüberhitzer



15—25% Dampfersparnis. Hervorragendes System für Ueberhitzung bis 500°. Einmauerung von Ueberhitzern nach unseren besonderen feuerungstechnischen Erfahrungen.—Zahlreiche Anlagen für Behörden ausgeführt. Man verlange unseren Prospekt Ue 21.

J. A. Topf & Söhne, Erfurt 21.
Feuerungs-, Apparate- u. Maschinenbauanstalt.

Bogdan Gisevius

Lithographische Anstalt und Steindruckerei
BERLIN W. 57, Bülowstr. 66.

Architektur, Kartographie und Ingenieurwesen.
Begründet 1875.



GISALDRUCK Neu

Schönste und billigste
Vervielfältigung schwarzer Strichzeichnungen.
Ersatz f. Lichtpause, Autographie u. Photolithographie.
Beschreibung und Probedrucke kostenlos.

Erfurter Maschinenfabrik

Franz Beyer & Co., Erfurt

Kompressoren.

Dampfmaschinen. Vakuumpumpen.
Nassluftpumpen.

Franz Méguin & Co. A.-G. Dillingen/Saar.

Gelochte Bleche,

Gel. Hartstahlbleche bis 25 mm
Dicke für Walzenmühlen etc.
Waffelbleche v. 1 1/2—6 mm Dicke.
Ankerscheiben und Segmente.

Maschinen für Hart-
zerkleinerung sowie kompl.
Zerkleinerungs- u. Siebanlagen
jeder Art. Steinbrecher,
Walzenmühlen, Rugelmühlen,
Desintegratoren etc.



Adolf Bleichert & Co., Leipzig=Gohlis 19

Transportanlagen aller Art:

Verladevorrichtungen.

Krane, Haldenbahnen,

Grubenseilförderungen für Tief- und Tagebau. —

Drahtseilbahnen, Hängebahnen.

Man verlange unsere Spezialkataloge.
Auf allen beschickten Ausstellungen prämiert.

Prima Referenzen.

