

matischen Kuppelungen versehen werden soll. Bevor Versuche mit den verschiedenen Systemen vorgenommen werden, wird erst die Stellungnahme des Senats abgewartet werden müssen. (The Board of Trade Journal.)

Geschäftliche Mitteilungen.

Deutscher Abriß des Englischen Patent-Gesetzes. Die soeben von dem Bristoler städtischen Komitee für Handelsforschung herausgegebene Broschüre „Bristol, die Pforte

des Westens“, wird allen, welche sich für das neue Englische Patent-Gesetz interessieren, eine willkommene Gabe sein. Das Büchlein enthält zunächst eine Schilderung Bristols als Welthafen und namentlich der neuen, prächtigen Hafenanlagen, die mit einem Aufwande von über 60 Mill. Mark soeben fertiggestellt worden sind. Daran schließt sich eine übersichtliche und bündige Wiedergabe der hauptsächlichsten und namentlich für uns Deutsche wichtigen Bestimmungen des neuen Patentgesetzes, sowie auch eine Anleitung zur Erwerbung eines englischen Patentes. Die

SÄCHSISCHE MASCHINENFABRIK

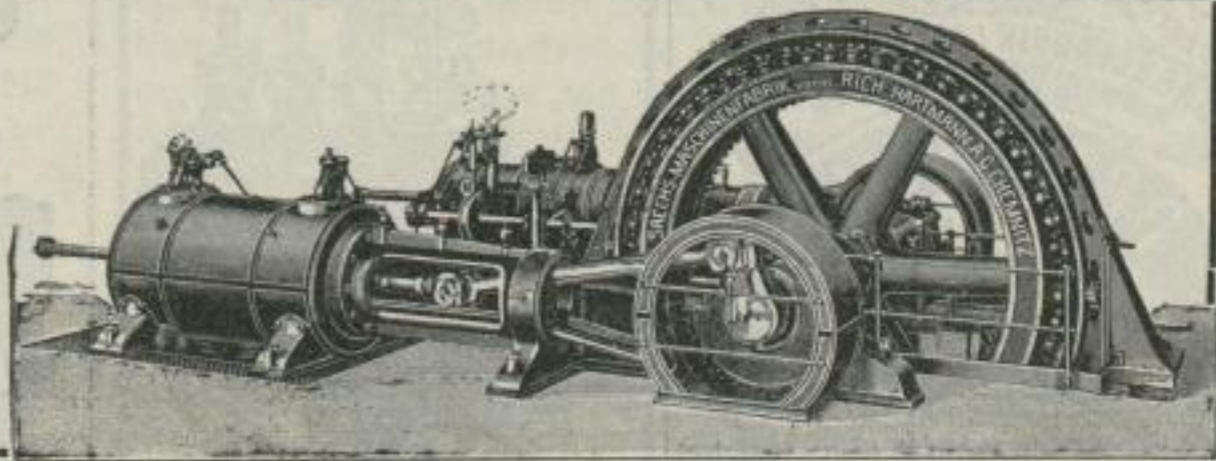
vorm. Rich. Hartmann, A.-G., CHEMNITZ, Sachsen.

Die Gesamtleistung der im Betrieb befindlichen

Kerchove-Dampfmaschinen

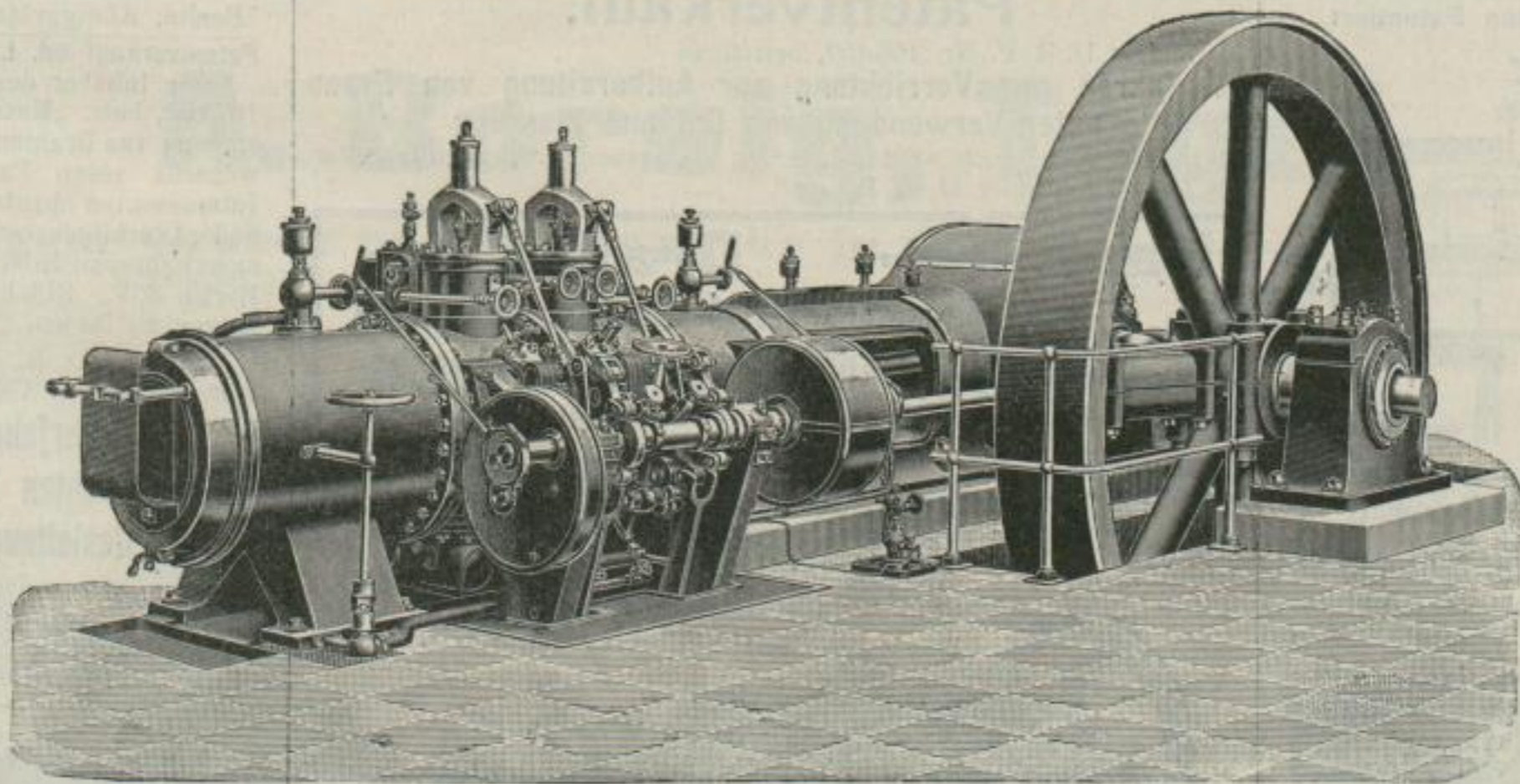
mit Kolbenventilsteuerung

beläuft sich auf 320 000 PS.



Dingler'sche Maschinenfabrik A.-G.

ZWEIBRÜCKEN (Pfalz).



Gross-Gasmaschinen | Gas-Generatoren

Einfach- u. doppeltwirkend — Viertakt —
von 100–4000 PS. für alle Brennstoffe.

zur Vergasung von Anthrazit, Koks, Steinkohle, Rauch-
kammerlösch, Braunkohlenbriketts, Torf etc.

**Haupt-
Erzeugnisse**

Maschinenfabrik: Betriebsmaschinen, Fördermaschinen u. Haspel, Gruben-Ventilatoren, Luft-Kompressoren, Gebläsemaschinen, Pumpmaschinen, Gross-Gasmaschinen, Gas-Generatoren, Rohrleitungen.
Kesselschmiede: Dampfkessel, Ueberhitzer, mech. Rostbeschickungen, Winderhitzer, Gichtverschlüsse, Hochofen- und Fördergerüste, Gasreinigungs-Anlagen, Gaswascher Pat. Theisen, Eisenkonstruktionen, Blecharbeiten.