

Die Luftpumpe der über Flur liegenden Condensation wird vom hinteren Ende der beiderseits in Stopfbüchsen laufenden Kolbenstange des Niederdruckeylinders aus direct angetrieben.

Abgegeben wurde die Kraft vom Schwungrade mittels

400 bezieh. 630 mm für 300 mm Kolbenhub. Die normale Leistung der Maschine stellt sich bei 230 minutlichen Umdrehungen und 10 at Admissionsspannung des Arbeitsdampfes auf 160 effective H.

Wie Fig. 6 und 7 erkennen lassen, sitzt auf der doppelt gekröpften Schwungradwelle links das fliegend angeordnete Schwungrad mit eingebautem Achsenregulator, Patent Stein, rechts auf der verlängerten Kurbelwelle der Ring einer Gleichstromdynamomaschine von 100 Kilo-Watt Leistung bei 250 Volt. Die beiden Dampfzylinder bilden mit ihren Schieberkästen und dem Receiver ein einziges Gusstück, welches vorn durch drei schmiedeeiserne Säulen, hinten durch zwei gusseiserne Ständer gestützt wird; letztere werden in bekannter Weise gleichzeitig als Kreuzkopfführungen benutzt.

Die Kolbenstange trägt den Kreuzkopf sammt Schuh angeschmiedet. Der Kreuzkopfbolzen bewegt sich in Bronzeschalen, die durch den Deckel und zwei Schraubenbolzen angedrückt werden.

Zur Dampfvertheilung des Hochdruckeylinders dient ein ohne Ringe ausgestatteter Kolbenschieber mit Trick-

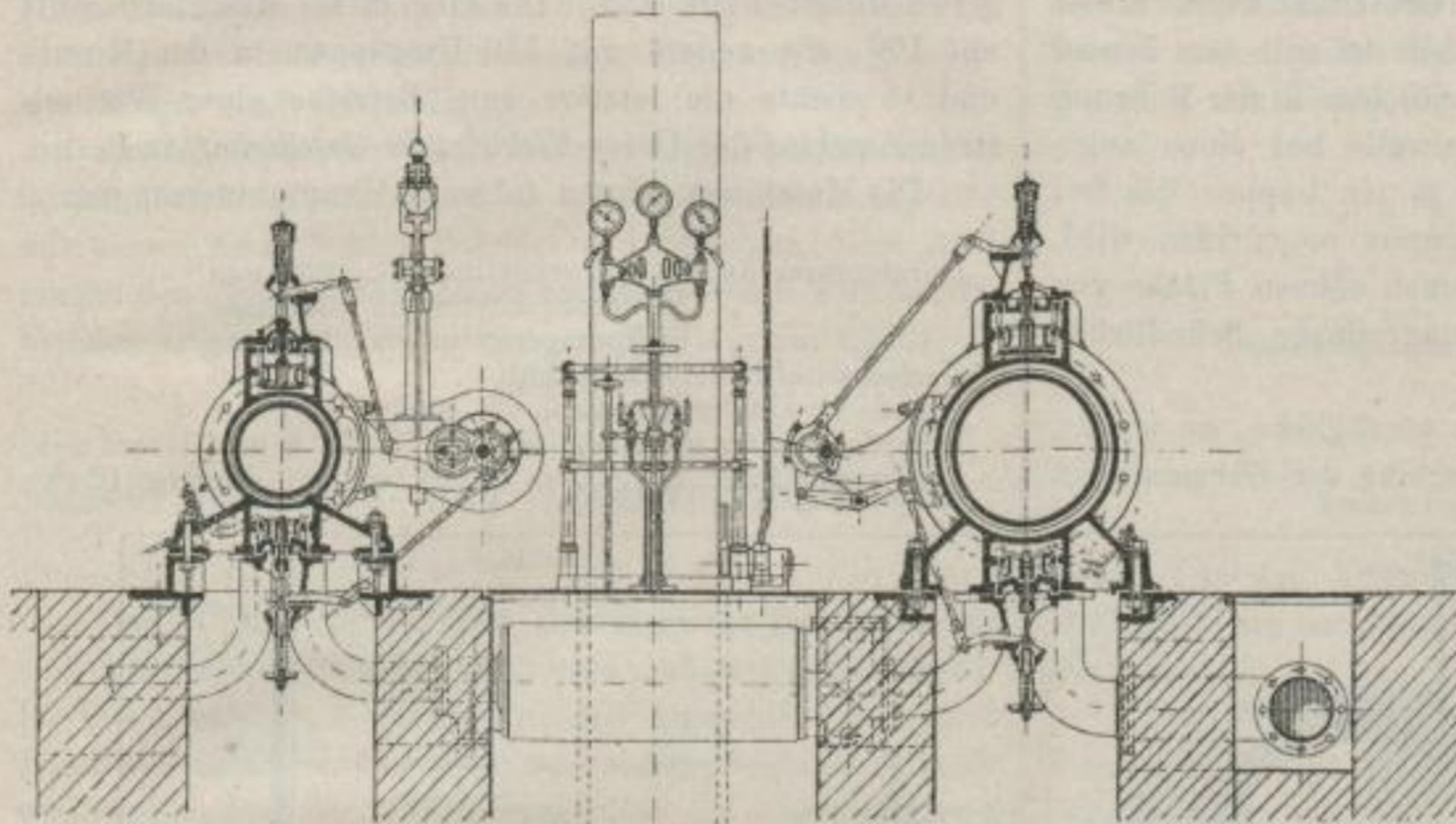


Fig. 5.
Verbundmaschine von Borsig.

Riemen auf eine Gleichstromdynamo der *Elektricitäts-Gesellschaft vorm. W. Lahmeyer und Co.* in Frankfurt a. M.

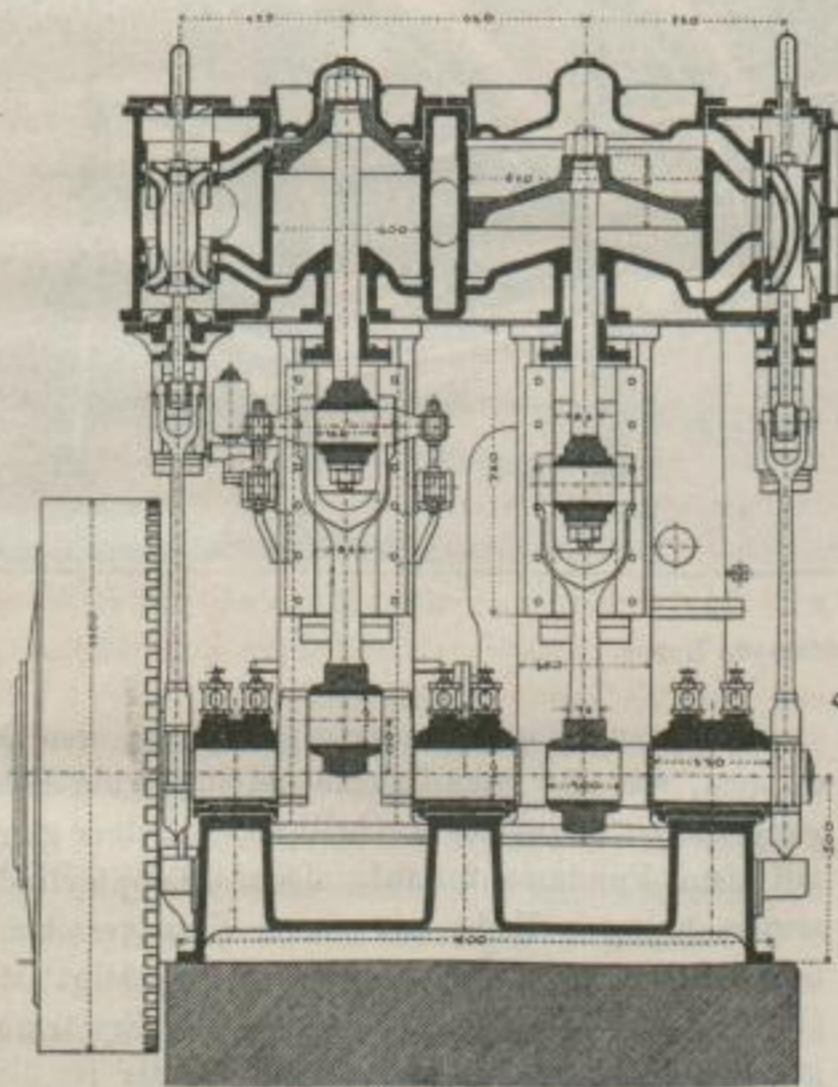


Fig. 6.
Maschine der Actiengesellschaft Germania in Tegel.

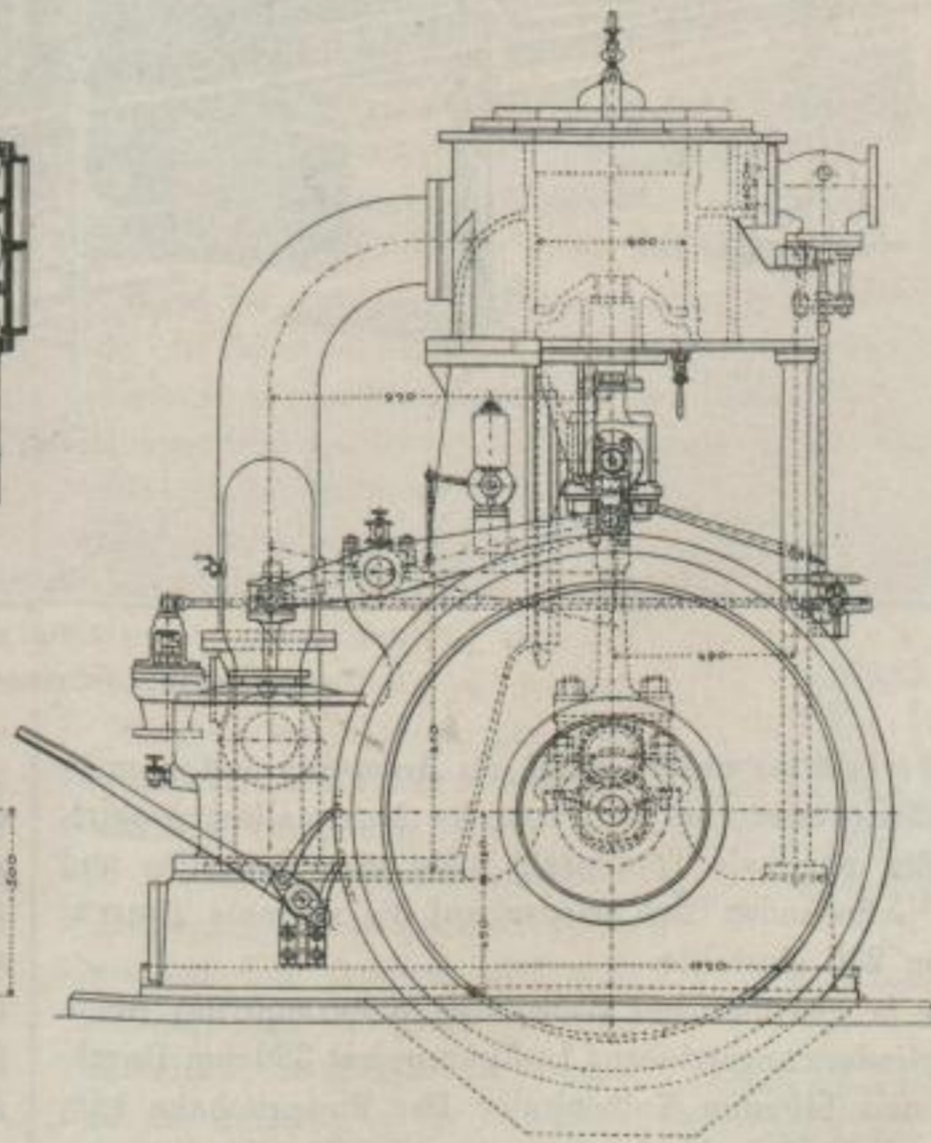


Fig. 7.

Die von der *Schiff- und Maschinenbau-Actiengesellschaft Germania* in Tegel und Kiel ausstellte stehende Dampf-dynamobetriebsmaschine ist als zweifache Verbundmaschine mit unter 90° versetzten Kurbeln und mit Einspritzcondensation gebaut. Die Durchmesser der Cylinder betragen

Kanal, dessen Antriebsexcenter durch den Achsenregulator in Bezug auf Voreilwinkel und Excentricität verstellbar wird. Der Niederdruckschieber ist ein *Trick'scher* Flachschieber, der mit fester Expansion arbeitet.

Der im Schwungrade angeordnete Achsenregulator be-