

DINGLERS Polytechnisches Journal

Redakteur: A. Hollenberg, Ingenieur.

Arnold Bergsträsser Verlagsbuchhandlung (A. Kröner) in Stuttgart.

Jahrg. 79, Bd. 309, Heft 1.

Stuttgart, 9. Juli 1898.

Jährlich 52 Hefte in Quart. Abonnementspreis jährlich 36 Mark; vierteljährlich 9 Mark, direkt franko unter Kreuzband für Deutschland und Oesterreich 10 Mark 30 Pf., für das Ausland 10 Mark 95 Pf. Redaktionelle Sendungen und Mittheilungen bittet man zu richten: An die Redaktion von „Dinglers Polytechnisches Journal“ in Stuttgart, die Expedition betreffende Schreiben an Arnold Bergsträsser Verlagsbuchhandlung in Stuttgart, Reinsburgstrasse 29.



Preise für Ankündigungen: 1spaltig: 1 mm Höhe bei 60 mm Breite 8 Pf., 1 1/2spaltig (90 mm Breite): 12 Pf., 2spaltig (120 mm Breite): 16 Pf., 3spaltig (180 mm Breite): 24 Pf. Bei Wiederholungen nach Vereinbarung angemessener Rabatt. — Gebühren für Beilagen im Gewicht bis zu 25 Gramm 30 Mark, eventuell nach Uebereinkunft. — Alleinige Annahmestelle für Anzeigen und Beilagen bei der Annoncen-Expedition Rudolf Mosse, Berlin, Stuttgart und Filialen.

INHALT:

Bergbau. Neuerungen in der Tiefbohrtechnik*. Ausbruch des Bohrloches in Baicoi. Bohrkrahn von Timofteiwicz und sein Tiefbohrsystem. Garvey's stellbarer Schwengelhub*. Kössler's Vorrichtung zur Beseitigung von Bohrbruchstücken*. Austin's Meisselfänger*. Fangspeer von Mills*. Kolbertsen's Bohrhilfsgeräth zum Röhrlüften*. Michael's Röhrlüfter*. Rohrschneider von Munn. Edwards' Brunnenreiniger. Dichtung von Oelbrunnen nach Cook. Pelzer's Cementfüllung*. Feststellung der Stromrichtung nach Burdett*. Rutschschere von Seybert. Seilbohrapparat von Yearian*. Bohrapparat von Marsh. Brunnenbohrapparat von Bannet*. Desgl. von Austin. Desgl. für Handbetrieb von Richard*.
Kraftmaschinen. Benzin-Luftmotor von Durand-Noury*.
Regulirungsvorrichtungen. Elektrischer Bremsregulator, System Rieter
Metallbearbeitung. Die Schneckengetriebe und die Maschinen zur Herstellung derselben*. Hindley's Uhrlasschnecke nach Sweeton's

Beschreibung*. Sprague's Hindley-Schneckengetriebe*. Gibson's Schneckenfräsemaschine*. Schneckenfräsemaschine von Reinecker*. 8
Mess- und Zählvorrichtung. Controlkassen*. Registrirkasse der National Cash Register Co.* und Sortirapparate*. 14
Verkehrswesen. Neue Motorwagen. Motorwagen von Duryea. Desgl. von Cook. Desgl. von Roots und Venables. Desgl. von Petter, Hill und Boll. Desgl. der Wolsley Sheep-Shearing Machine Company. Desgl. von Vallée. Elektrisches Coupé von Jeantaud. Desgl. von Morris und Salom. Benzinwagen von Lutzmann. Dampfomnibus von Weidknecht. Dampfswagen von Thornycroft. 17
Kleinere Mittheilungen: Kiste für Sandstein 19. — Haltbarkeit des Holzes 19. — Benutzung der Seetange 19. — Ueber den Tonnengehalt der Flotten 19. — Gattiren von Giessereiroheisen 19. — Periodische Flaschenprüfungen in der Schweiz 20. — Einfluss der Farbe auf das elektrische Licht 20. — Krypton 20. — Bücher-Anzeigen.

Das vorliegende Heft enthält eine Beilage von der Firma: Siemens & Halske in Berlin-Charlottenburg. Wir empfehlen dieselbe bestens der freundlichen Beachtung unserer Leser.

Zu

Gasfeuerungs-Anlagen

für jede Art von Schmelz-, Glüh- und Brennöfen, Abdampf- und Calcinirofen, Kessel- und Pfannenfeuerungen, Trockenanlagen und dergl. liefert Bauzeichnungen, Kostenanschläge, Broschüren u. s. w., sowie übernimmt die Ausführung derartiger Anlagen unter Garantie

Dresden-A., Hohe Str. 7.

Rich. Schneider, Civilingenieur.

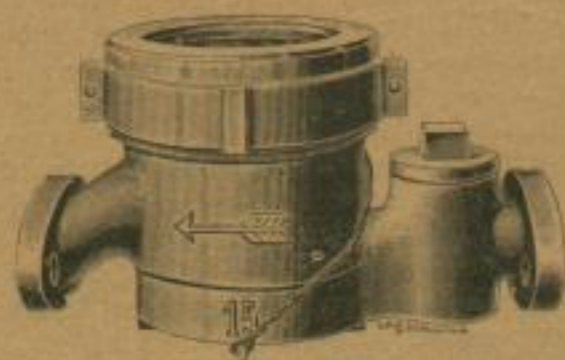
Trocken-Canäle.
Trocken-Kammern.
Rotirende Apparate
zum Trocknen fester
und breiartiger
Substanzen, sowie
zum Rösten und
Glühen.

Trocken-Anlagen.

Liefere als Specialität seit 1878

Fellner & Ziegler,
Frankfurt a. M.
Bockenheim.

Luxsche Industriewerke A.-G.



Ludwigshafen am Rhein.

Billige, dichte
Dächer Muster Wer bauen will
stehe man her aus
Andernach's
Asphalt-Steinpappen.
Muster und Beschreibung
postfrei u. uncost.
A. W. Andernach
in Beuel am Rhein.

Zu kaufen gesucht

antiquarisch die Bände Nr. 280, 282, 284, 286, 287, 288, 289, 290, 294, 295, 296, 297, 298, 299, 300, 301, 302, 303, 304, 305, 306 von Dinglers Polytechnischem Journal. Offerten mit Preisangabe für nur vollständige Exemplare sub J. J. 5619 bei Rudolf Mosse, Berlin SW.

Maschinenbauschulen zu Köln a. Rh.

Abtheilung A der städt. gewerbl. Fachschulen.

Die vom Staate und der Stadt Köln gemeinsam unterhaltenen Maschinenbauschulen umfassen:

I. eine Technische Mittelschule zur Ausbildung von Technikern für Konstruktionsbureaux und technische Betriebe.

II. eine Werkmeisterschule zur Ausbildung von Werkmeistern, Monteuren usw. Semester-Anfang und Aufnahme neuer Schüler Ende Oktober und Ende April.

Programme u. weitere Auskunft d. d. Direktor: Romberg.