

Das Brennmaterial wird durch zwei Oeffnungen *a*, die sich in dem Fussboden der erhöhten Plattform vor den Schächte *c*, die von den beiden Uebermauerungen *d* des eigentlichen Verbrennungsraumes gebildet werden, abwärts

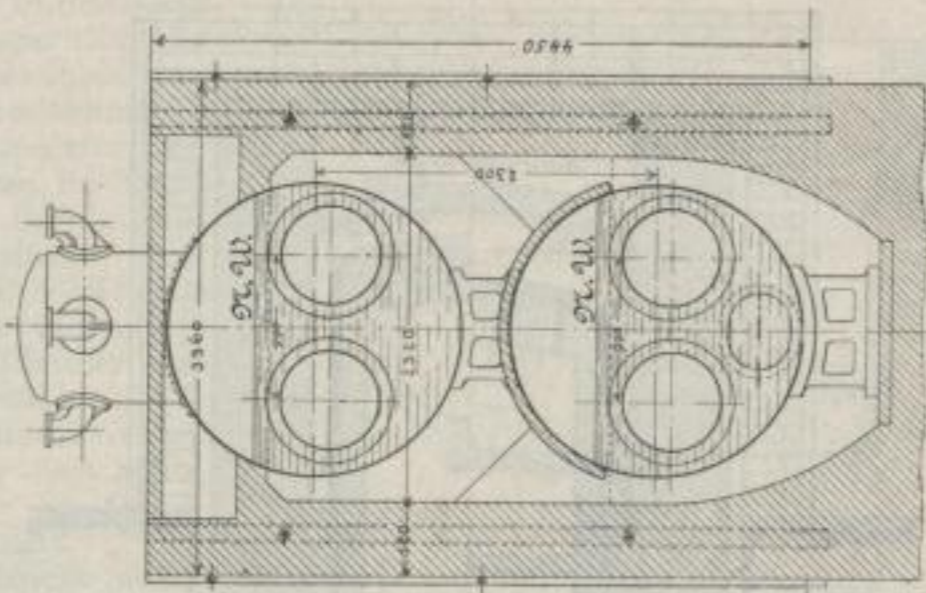


Fig. 35. Schnitt C D.

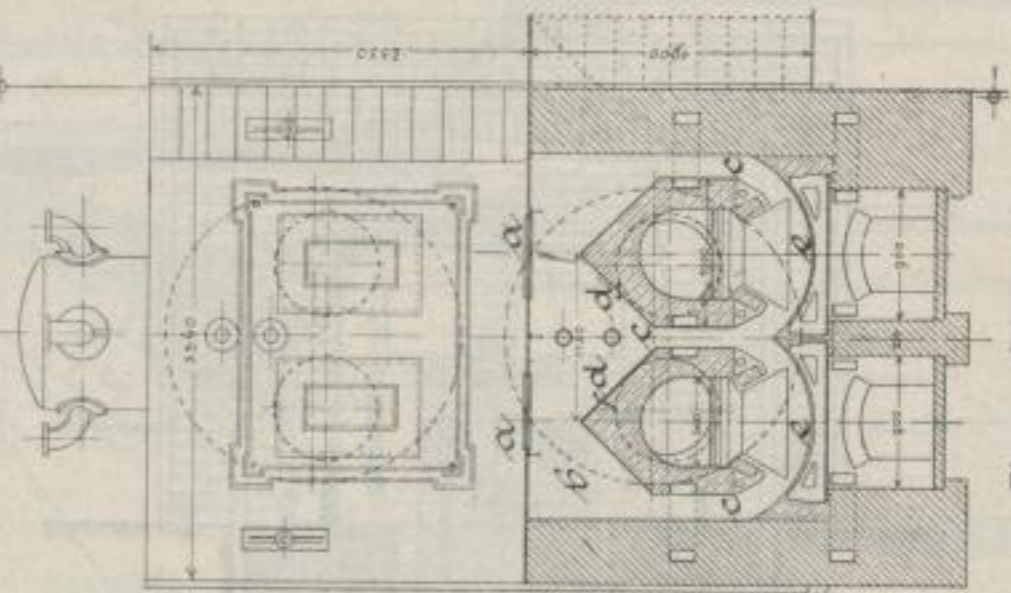


Fig. 33. Schnitt A B.

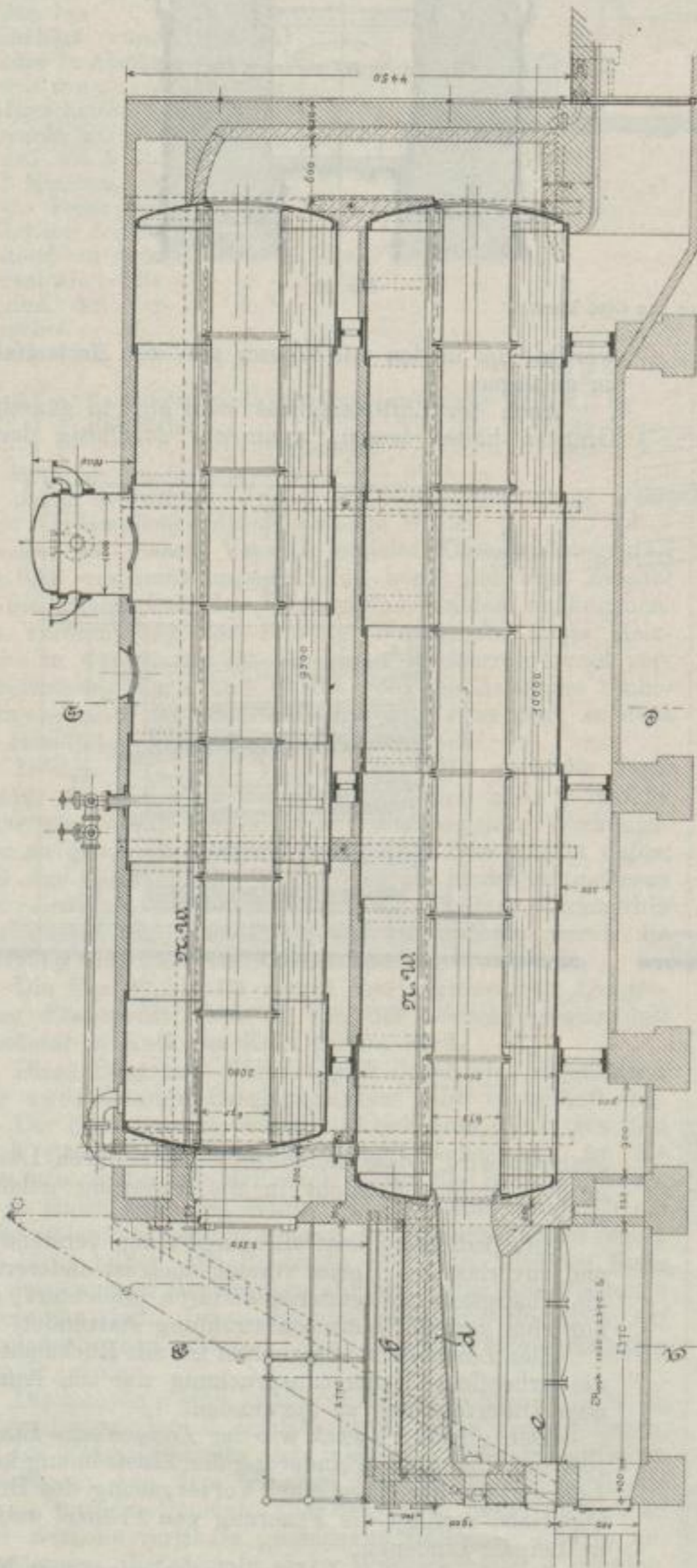


Fig. 34.

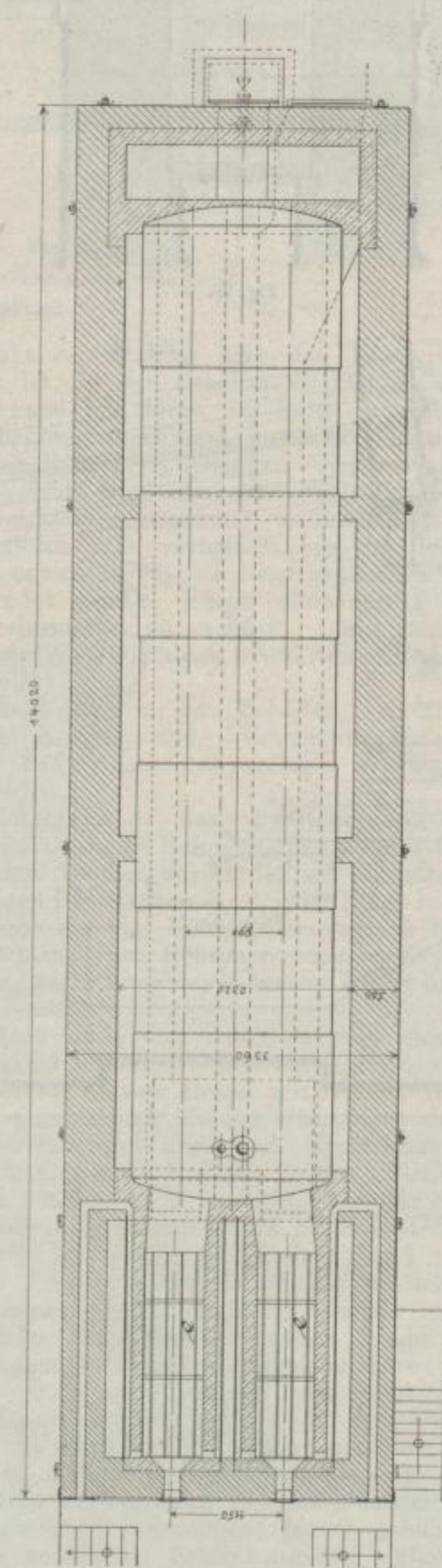


Fig. 36. Dampfkesselanlage mit Fränkel-Feuerung.

Kesseln befinden, aufgegeben und fällt in den Vorraum *b*. Von hier sinkt das Brennmaterial durch die drei vertikalen auf den Rost *e*. Dieser besteht bei dieser neueren Ausführung aus gekrümmten Platten mit keilförmigen Luft-