

Insertions-Bedingungen:

1 mm Höhe 1 spaltig (48 mm Breite) 10 Pf. 2 spaltig (96 mm) 20 Pf. 3 spaltig (144 mm) 30 Pf. 4 spaltig (192 mm) 40 Pf. Bei Wiederholungen hoher Rabatt. Beilagen für die ganze Auflage kosten M. 30. — Anzeigen und Beilagen nehmen an: die Verlagshandlung und alle Annoncen-Expeditionen.

Der vorliegenden Nummer liegt eine Nachricht No. 37 der **Siemens-Schuckertwerke G. m. b. H.** über „Wattstundenzähler für Drehstrom mit gleich oder ungleich belasteten Phasen“ bei. Wir empfehlen dieselbe der freundlichen Beachtung unserer Leser.

Siderosthen=Lubrose

in allen Farben-Nuancen.

Bester Anstrich für Eisen, Cement, Beton und Mauerwerk, gegen Anrostungen und chemische Einwirkungen. Isolationsmittel gegen Feuchtigkeit; Façadenanstrich empfiehlt die alleinige Fabrikantin

Aktien-Gesellschaft Jeserich, Chemische Fabrik, Hamburg. General-Vertreter für Württemberg, Baden und Bayern:

Gebrüder Simon, Stuttgart.



Patentanwalt

B. Tolksdorf, Ingenieur.

Berlin W., Luitpoldstr. 24. Fernspr.-Amt IX, 7447.

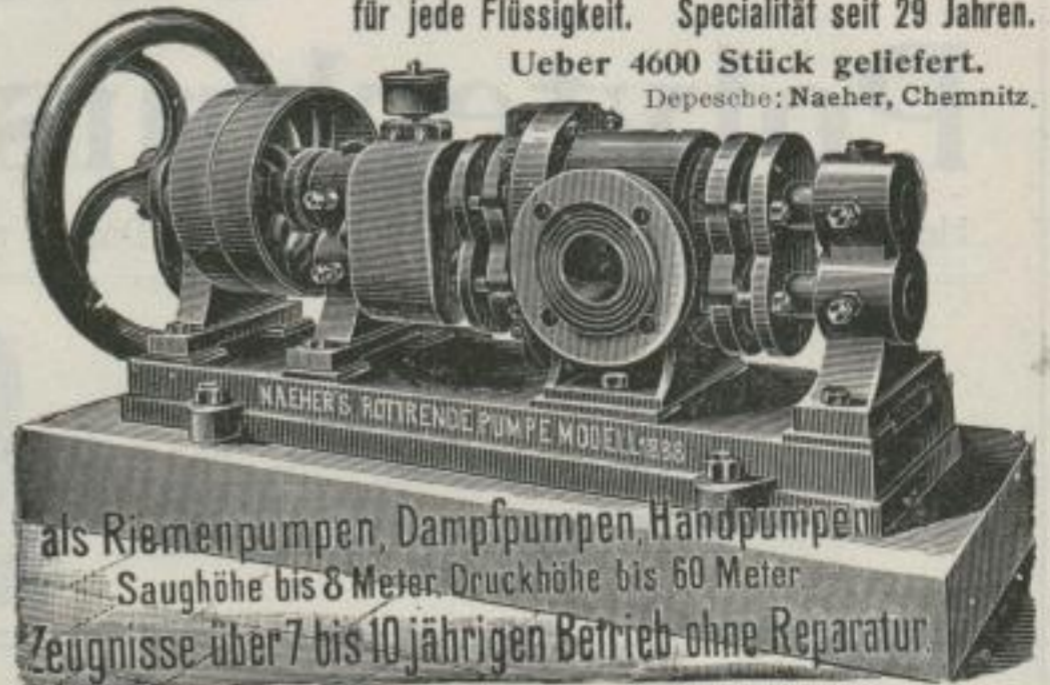
Sachverständiger des Bundes der Landwirte.

Naeher's rotirende Pumpen

für jede Flüssigkeit. Specialität seit 29 Jahren.

Ueber 4600 Stück geliefert.

Depesche: Naeher, Chemnitz.



Specialität: Pumpen aller Art für elektrischen Betrieb. J. E. Naeher, Maschinenfabrik, Chemnitz, Sachsen, Beckerstr.

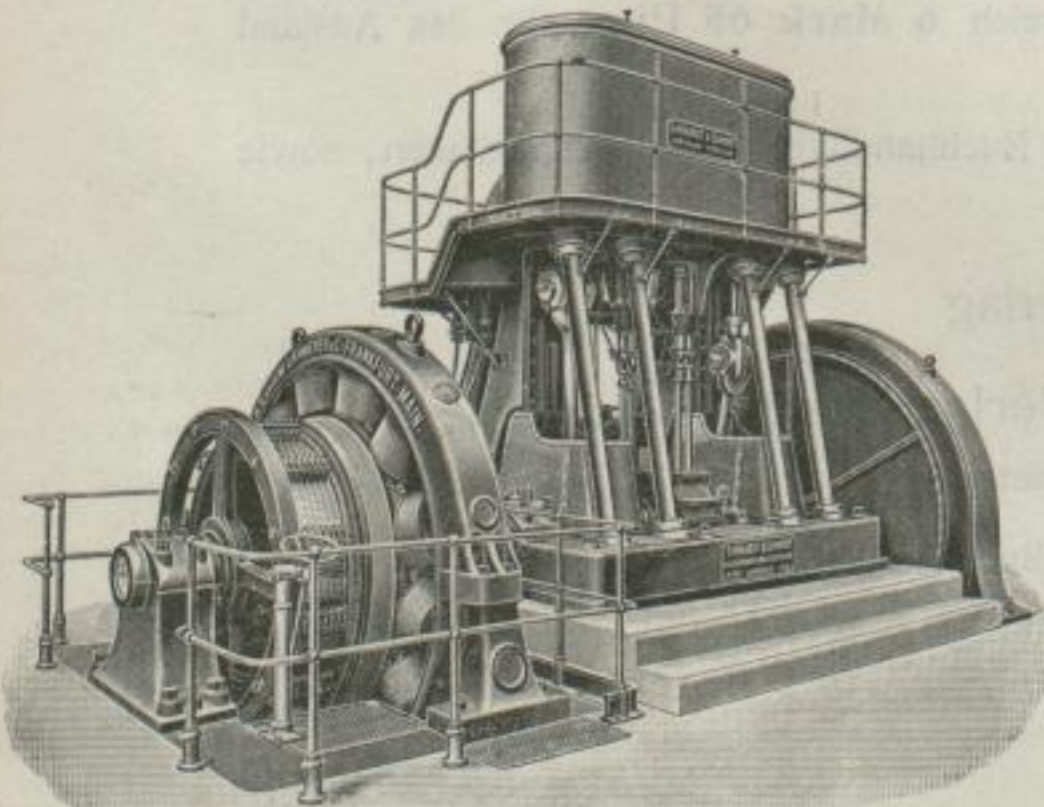


EHRHARDT & SEHMER, G. m. b. H.

Maschinenfabrik Schleifmühle, Post Saarbrücken.

Betriebs-Dampfmaschinen

insbesondere für Elektrische Zentralen in liegender oder stehender Bauart, mit Schieber-Ventil- oder Corliss-Steuerung, Einzylinder-Verbund- und Dreifach-Expansions-Dampfmaschinen bis zu jeder Grösse. — Garantie für geringsten Dampfverbrauch, höchste Betriebs-Sicherheit, vorzügliche Regulierfähigkeit.



Gross-Gasmotore, Walzenzugmaschinen, Gebläsemaschinen, Pumpmaschinen, „Expresspumpe Schleifmühle“, Fördermaschinen, Dampfgichtaufzüge.