

Goetze- Stopfbüchsen - Packungen

für überhitzten Dampf, Hochdruck und Wasser.

Goetze-Dichtungsringe

für alle Zwecke, aus Kupfer, Bronze, Messing, Nickel, Stahl, Blei, Asbest, Pappe etc. etc.

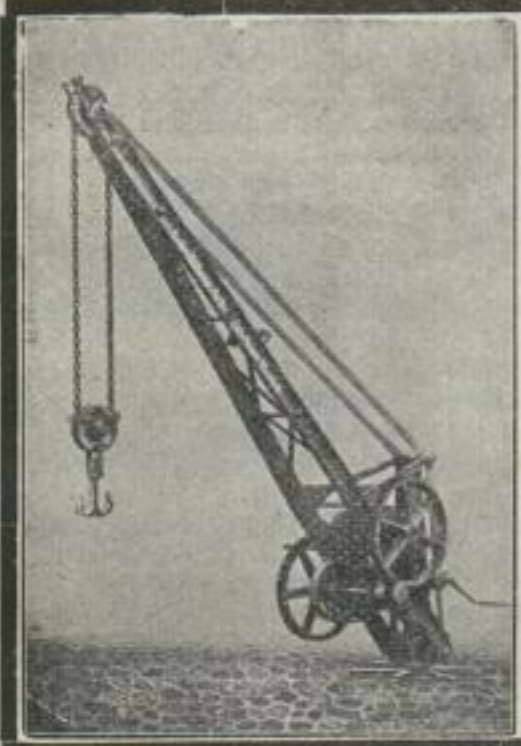
== **Leistungsfähigste Fabrik.** ==

Friedrich Goetze, Burscheid bei Köln am Rhein.

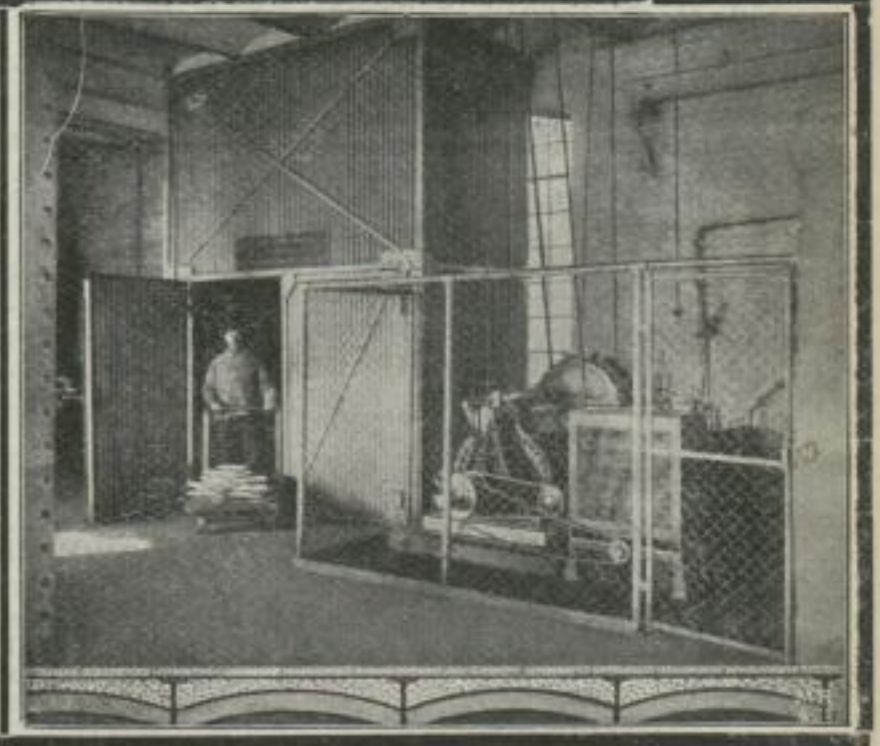
- D. R.-P. No. 102 590. „Zusatzmasch. z. Ausgleich der Spannungsschwankung in Verteilungsnetzen m. wechselnder Belastung“.
- D. R.-P. No. 109 451. „Stromabnehmerschienen an elektr. Motorwagen“.
- D. R.-P. No. 109 564. „Rotierende Pumpe oder Kraftmaschine“.
- D. R.-P. No. 109 725. „Wechselstrommotor insbes. f. elektrische Zähler“.
- D. R.-P. No. 109 905. „Wechselstrombogenlampe m. Geräuschvermind.“.
- D. R.-P. No. 110 036. „Stromabnehmer f. elektr. Bahnen m. Oberleitung“.
- D. R.-P. No. 110 649. „Verf. u. Einr. z. Verteilung v. elektr. Energie“.
- D. R.-P. No. 118 581. „Einrichtung z. Regeln der Bewegungsgeschwindigkeit von Wechselstrom-Induktionsmotoren“.
- D. R.-P. No. 118 783. „Vorrichtung zur elektr. u. mechanischen Verbindung der Schienen elektrischer Eisenbahnen“.

Angebote auf obige Patente — auch einzelne — oder auf lizenzweise Uebernahme der Fabrikation erbittet für die Patentinhaber:

Henry E. Schmidt, Patentanwalt, BERLIN SW., Plan-Ufer 16.



Gebr. Böhmer, Act.-Ges.
Magdeburg-Neustadt.
Eiserne Dach- und Brücken-Constructionen.
Special-Fabrik für
Krane, Winden und Aufzüge
für
Hand-, Dampf-, hydraulischen u. elektrischen Betrieb.
Decimal- und Centesimal-Waagen.
Drehscheiben und Schiebebühnen.
Ausrüstungen für Güterschuppen und Speicher.



Aufnahmegebühr:
10 M. pro 48 mm breite Zeile auf
ein Jahr bei Vorauszahlung.

Spezialitäten-Adressen-Verzeichnis für Firmen aller Zweige der Industrie.

Es werden nur Aufträge
für ein Jahr oder längere Zeit
angenommen.

Abdampfschalen.
W. Haldenwanger, Charlottenburg.
Abort-Pumpen.
Adolph Pieper, Moers.
Abwässer-Reinigung.
Allg. Städter.-Ges. m. b. H., Wiesbaden.
H. Füllner, M.-B.-A., Warmbrunn i. Schles.
Accumulatorenkasten.
von Poncet, Glashüttenwerke, Berlin SO.,
Köpenickerstr. 54.
Acetylen-Gasbrenner aus Speckstein.
J. von Schwarz, Nürnberg-Ostbahnhof.
Acetylgasapparate u. Anlagen.
Gesellschaft für Heiz- u. Beleuchtungs-
wesen m. b. H., Heilbronn a. N.
Aluminium
in Blechen, Drähten und Stangen.
J. & A. Erbslöh, Barmen-Wupperfeld.
Aluminium-Schleifbügel.
J. & A. Erbslöh, Barmen-Wupperfeld.
Ammoniak-Anlagen.
Heinrich Hirzel, Masch.-Fabr., Leipzig-Pl.
Armaturen
Klinger's Refl.-Wasserstands-Anzeiger.
Asbest-Dichtungen.
Verein. Berlin-Frankfurter Gummiwar-
fabriken, Gelnhausen b. Frankfurt a. M.
Aufbereitungsanlagen.
u. Maschinen für Erze und Kohle.
Eitle, C. (f. Kohle, Koks etc.), Stuttgart.
Aufzüge aller Art.
Hopmann, L., Köln-Ehrenfeld.
Gebr. Böhmer, Akt.-Ges., Magdeb.-Neust.
Bambus.
Otto Schlick, Berlin C. 25.
Blechbearbeitungsmaschinen.
H. Schlüter, Neustadt a. Rügenberge.
Bleche, gelochte.
Stahl- u. Drahtwerk Röslnau, Röslnau i. B.
Blechplakate.
Burekardt's Nfl., C., Weissenburg i. E.
Bleigliätte.
Anhaltische Blei- und Silberwerke,
Silberhütte (Anhalt).
Blitzableiter.
Xaver Kirchhoff, Friedenau-Berlin W.
Bogenlampen-Kupplungen.
Louis Patz, Dresden-A. 19.
Bohrapparat
für kon. Löcher i. Kurbelscheiben.
Emmericher Masch.-Fabr., Emmerich(R.)

Bohröl, im Wasser löslich und säurefrei.
Heinr. E. Schmeck, Ruhrort.
Brauerei-Einrichtungen.
F. Ergang, Magdeburg.
Braunkohlen.
Brikettfabrik-Einrichtungen.
E. Leutert, Halle a. S.
Braunstein.
Chr. Gottlob Foerster, Ilmenau.
**Brennholzerkleinerungs-
maschinen.**
Eitle, C., Stuttgart.
Cellulose-Fabrikation, Masch. für
H. Füllner, M.-B.-A., Warmbrunn i. Schles.
Cementfabrikseinrichtungen.
G. Polysius, Dessau.
Gebr. Pfeiffer, Kaiserslautern.
Centrifugen.
Heine, Gebr., Viersen (Rheinprovinz).
C. G. Haubold jr., Chemnitz i. S.
**Chamotte, Chamoteretorten,
feuerfeste Steine und Platten,
Dinassteine.**
Fbr. feuerf. Prod. Rud. König, Annen i. W.
**Chemische Apparate
und Gerätschaften.**
Dr. Robert Muencke, Berlin NW.
**Chemische Laboratorien
und Apparate für dieselben.**
Chem.Labor. f. Tonindustrie, Berlin NW. 5.
Chlormagnesium.
Concordia, chem. Fabrik a. Actien,
Leopoldshall.
Collodiumwolle.
Sprengst.-A.-G., Westf.-Anh., Berlin W. 9
Cupron-Elemente.
Umbreit & Matthes, Leipzig-Pl. Ia.
Dachfenster (Ventilations).
Kugelfabrik Fischer A.-G., Schweinfurt.
Dampfgichtaufzüge.
Ehrhardt & Schmer, G. m. b. H.,
Schleifmühle P. Saarbrücken.
Dampfkessel.
L. & C. Steinmüller, Gummersbach.
A. Knoevenagel, Hannover-Hainholz.
A. Leinveber & Co., G. m. b. H., Gleiwitz.

Dampfmaschinen.
Cottb. Masch.-Bau.-A. u. Eiseng., A.-G.
E. Leutert, Halle a. S.
Gebr. Pfeiffer, Kaiserslautern.
Crimmitschauer Maschfabr. (Dampf- u.
Heissdampf, eig. Pat.) Crimmitsch. i. S.
A. Knoevenagel, Hannover-Hainholz.
Dampfmotore.
E. Friedrich, Mot.-Fab., Feuerbach b. St.
Dampfplüge.
John Fowler & Co., Magdeburg.
Dampffroll- u. Dampfkippkarr.
John Fowler & Co., Magdeburg.
Dampfstrassenwalzen.
John Fowler & Co., Magdeburg.
Dampfüberhitzer.
L. & C. Steinmüller, Gummersbach.
E. Schwoerer, Colmar i. Els.
A. Leinveber & Co., G. m. b. H., Gleiwitz
**Diamantwerkzeuge aller Art u.
Diamanten für techn. Zwecke.**
Lange, Loreke & Co. (Drehstähle, Glaser-
diamanten, Bohrkronen, Steinsägen
etc.), Brieg III, Bez. Breslau.
Dichtungsmaterial.
Manganesit ist das dauerhafteste und
billigste Dichtungsmaterial.
Eingeführt bei der Kaiserl. Marine, allen
grossen Werften, Staats- und Privat-
bahnen des In- und Auslandes.
Manganesit-W., G. m. b. H., Hildburghsn.
Klingerit-Dichtungs-Platten u. -Ringe
für höchst. Dampfdr. u. überh. Dampf.
Dichtungs-Ringe.
Theodor Hub. Hack, Köln a. Rh.
Drahtgewebe und Geflechte.
Rh. Draht-Id. Bäcker & Co. Amern (B. D.)
G. Michel Fils, Mülhausen i. E.
J. G. Dettinger, Plochingen a. N.
Drahtglas.
A.-G. f. Glasind. v. F. Siemens, Dresd.-A
Drahtseile.
G. Atmer, Hamburg 5.
Draht- und Hanfseile.
Heinr. Puth, Blankenstein a. d. Ruhr
Smith, Thos. & Wm., Drahts., Hamburg.
Drahtseilbahnen.
J. Pohl, Aktien-Ges., Köln a. Rh.
Drähte und Kabel.
Dtsch. Kabelw. A.-G., Rummelsbrg. b. B.
Drehbänke.
Braun & Bloem, Düsseldorf.
Leipziger Werkzeugmasch.-Fabr., vorm.
W. v. Pittler, A.-G., Leipzig-Wahren.
J. G. Weisser Söhne, St. Georgen i. Schwid.

Drehkrane.
Jul. Wolff & Co., Heilbronn a. Neckar.
Drehscheiben.
Gebr. Böhmer, A.-G., Magdeburg-Neustd.
Durana-Metall.
Dürener Metallwerke, A.-G., Düren, Rhld.
Dynamobürsten und Kohlen.
M. H. Küppers, Krefeld.
Galv. Metall-Papier-Fabr. A.-G., Berlin N.
Louis Patz, Dresden-A. 19.
Stahl- u. Drahtwerk Röslnau, Röslnau i. B.
Dynamomaschin. u. Aggregate.
Braunsch. Maschb.-Anst., Braunsch.
Dr. G. Langbein & Co., Leipzig-Sellerhaus.
Eis- und Kühlmaschinen.
Cottb. Masch.-Bau.-A. u. Eisengiess., A.-G.
Eulenber. Moenting & C., m. b. H., Mühlh. a. H.
Eisenkonstruktionen.
J. Pohl, Aktien-Ges., Köln a. Rh.
A.-G. v. H. Meinecke, Breslau-Carlowitz.
Eiserne Brücken.
A.-G. für Brückenbau, Tiefbohrung und
Eisenkonstruktion, Neuwied a. Rh.
Elektrische Kabel und Drähte.
Südd. Kabelwerke A.-G., Mannheim.
Elektrische Lokomotiven.
A.-G. v. H. Meinecke, Breslau-Carlowitz.
Elektromotore.
Braunsch. Maschb.-Anst., Braunsch.
Elevatoren, Förderwerke.
Eitle, C. (f. alle trock. Mat. Pat.), Stuttgart.
J. Pohl, Aktien-Ges., Köln a. Rh.
Gustav Keim, Frankenthal, Pfalz.
Emaille-Schilder.
Gebr. Schultheiss'sche Emallierw., A.-G.,
St. Georgen (Schwarzwald).
Enteisung.
Allg. Städter.-Ges. m. b. H., Wiesbaden.
Experiment.-Käst., chem. u. phys.
Heinrich Trillieb, Rüppurr (Baden).
Farben aller Art.
Chem. Fabr. b. Karlsruhe (Rüppurr, Bad.).
Fahrräder.
Corona, Fahrrad- u. Metall-Industrie
A.-G., Brandenburg a. H.
Fäkallen-Abfuhr-Einrichtung.
Eisenhütten- u. Emallierw. Neusalz a. O.,
Heidelberger Tonnen- und pneumat.
Abfuhrsystem, Schwemmkanalisation.
Feilen und Raspeln.
Friedr. Dick, Esslingen a. N.