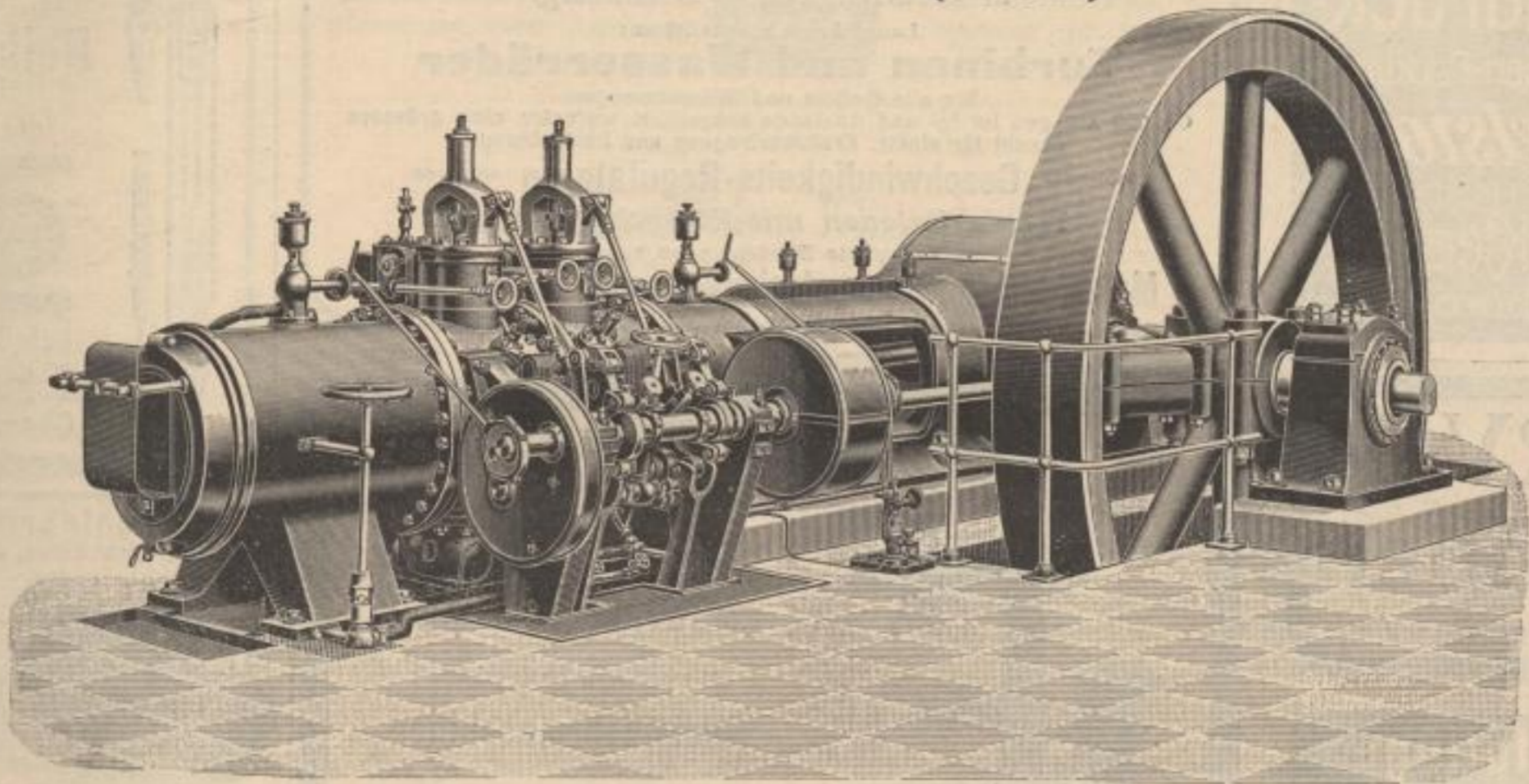


Insertions-Bedingungen:

1 mm Höhe 1 spaltig (48 mm Breite) 10 Pf. 2 spaltig (96 mm) 20 Pf. 3 spaltig (144 mm) 30 Pf. 4 spaltig (192 mm) 40 Pf. Bei Wiederholungen hoher Rabatt. Beilagen für die ganze Auflage kosten M. 30. — Anzeigen und Beilagen nehmen an: die Verlagshandlung und alle Annonzen-Expeditionen.

Dingler'sche Maschinenfabrik A.-G.

ZWEIBRÜCKEN (Pfalz).



Gross-Gasmotoren

Doppeltwirkend. Viertakt eigenen Systems.
Für Koksofen-, Gicht- und Generator-Gase.

Rohrbruchventile aus Stahlguss
Patente Hübner & Mayer in allen Industriestaaten.
Beidreihundfünfzig
Rohrbrüchen glänzend bewährt!

Normale Abmessungen; an Stelle der Absperrventile am Dom oder in der Leitung in beliebiger Lage einzubauen. Freibeweglichkeit und Reinhaltung der gleitenden Teile selbsttätig gesichert. Bei einfachster Bauart allen an Rohrbruch-Ventile gestellten Forderungen entsprechend.
Maschinen- und Dampfkessel-Armaturenfabrik
Hübner & Mayer,
Wien XIX/6.

D. R. P. 123 498, Zweicylindriger, umsteuerbarer Druckluftmotor, für Bohrwerkzeuge u. dgl.
D. R. P. 135 076, Schraubensicherung.
Die Patentinhaber erbitten Angebote auf obige Patente]— auch einzelne oder auf lizenzweise Fabrikationsübernahme an:
Henry E. Schmidt, Patentanwalt, Berlin SW., Blücherstr. 4.

Zahnräderfabrik Augsburg
Gegründet 1873. vormals **Joh. Renk** (Act.-Ges.) Gegründet 1873.
350 Arbeiter. 250 Specialmaschinen.

Alle Arten **Zahnräder** solidester Ausführung.
in jedem gangbaren Material und in jeder Grösse.
Billigste Preise!



FRANCIS TURBINEN
Allen voran:
CAMERER'S FRANCIS-SCHNELLEUFER.
PELTON TURBINEN.
Geschwindigkeits-Regulatoren.

BRIEGLER, HANSEN & Co
GOTHA.