

POLYTECHNISCHES JOURNAL.

Inhalt:

Bucher, Das Eisenbahnwesen auf der Weltausstellung in Brüssel 1910 S. 1. — **Drews**, Die Hebe­maschi­nen auf der Weltausstellung in Brüssel 1910 S. 4. — **Schreiber**, Explosionsmotoren mit Einführung verdampfender Flüssigkeiten S. 8. — **Polytechnische Rundschau** S. 12. — **Bücherschau** S. 16 — **Wirtschaftliche Rundschau** I.

Spannungsanzeiger

zum gefahrlosen Nachweis des Vorhandenseins von elek­trischen Spannungen von **100 bis 50000 Volt**. D. R. P. 165574 (nach Zipp). Man verlange unsere Preisliste.

Land- und Seekabelwerke A.-G.
Cöln-Nippes, Abt. Apparatebau.

Bogdan Gisevius BERLIN W. 57,
Lithographische Anstalt und Steindruckerei

Architektur, Kartographie und Ingenieurwesen.
Vergrößerungen. Verkleinerungen. Kolorieranstalt.



Gisaldruck D.R.P.

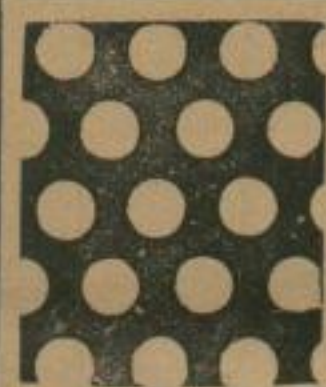
Schönste und billigste
Vervielfältigung schwarzer Strichzeichnungen.
Ersatz für Lichtpauze, Autographie und Photolithographie.
Beschreibung und Probedrucke kostenlos.

Pumpen

jeder Art, für jede Leistung und jede Antriebsart.

Worthington Blake Pumpen Co.,

Berlin C. 2, Kaiser Wilhelmstr. 48.

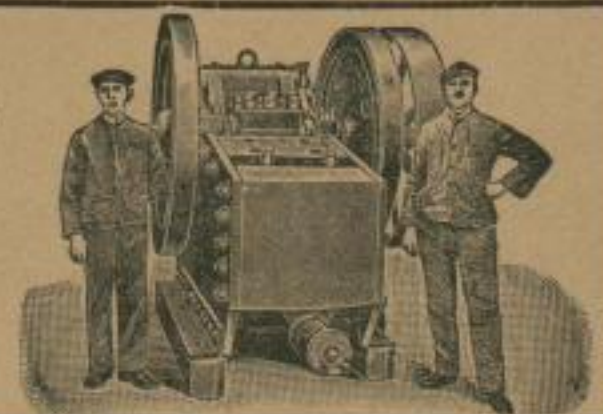


Franz Méguin & Co. A.-G., Dillingen (Saar)

Gelochte Bleche,

Gelochte Hartstahlbleche bis 25 mm
Dicke für Kollergänge usw.
Waffelbleche 1 1/2—6 mm dick.
Ankerscheiben und Segmente.

Spezialität: Steinbrecher,
komplette Schotteranlagen:
Rundbrecher und Backen-
brecher mit Gehäuse aus
Stahlplatten, unzerbrechlich.



Baildon-Elektrostahl

für erstklassige und Präzisionswerkzeuge, aussergewöhnlich hochbeanspruchte
Maschinenteile; gleichmässiger und widerstandsfähiger als feinsten Tiegelgussstahl.

Spezielle Legierungen für den **Schiffs-, Motorboot-, Turbinen-**
und **Automobilbau** und die **Elektrotechnische Industrie.**

Fabrikat der

Oberschlesischen Eisen-Industrie

Actien-Gesellschaft für Bergbau und Hüttenbetrieb * **Gleiwitz.**

Vertreter an allen Industrie-Hauptplätzen.

B. 18. - no. p. v. antiqua

27. III. 1911.