

Actien-Gesellschaft für Beton- u. Monierbau

Dresden
Siebenlehnerstr. 18.

Essen a. R.
Johannastr. 2.

Königsberg i. Pr.
Vordere Vorstadt 8/9.

Stuttgart
Landhausstr. 82.

BERLIN W. 9
Bellevue-Strasse 5.

Freiburg i. Br.
De Weerthstr. 8.

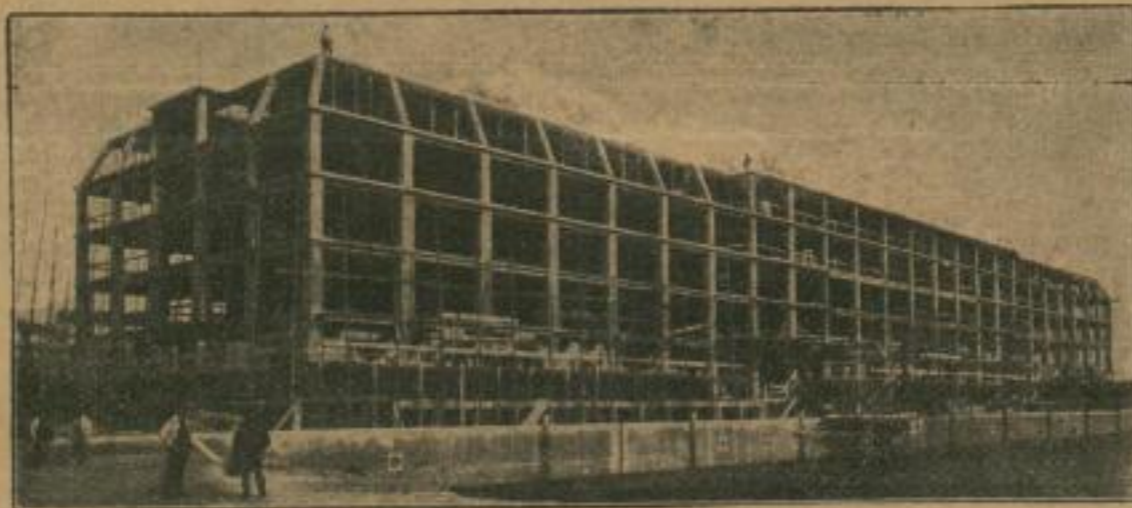
Röhrenfabrik:
Niedersachswerfen a. Harz.

Hamburg
Breitestr. 1—5.

Leipzig
Querstr. 15.

Strassburg i. Els.
Buchweilerstr. 15.

Cassel
Landauerstr. 18.



Speicher in Eisenbeton am Hafen Tempelhof.

Eisenbeton und Beton

für Hoch- und Tiefbauten jeder Art.

Brücken für Strassen und Eisenbahnen,
Wehr- u. Schleusenbauten, Ufer- u. Stützmauern, Behälter jeder Art
und Grösse, Durchlässe, Kanäle, Kellerdichtungen, Fundierungen,
Speicher, Silos, feuerfeste Tresore, Wände, Dächer usw. usw.

Koenen'sche Decken. Damm-Röhren,
Eisenbetonpfähle, Eisenbeton-Spundwände u. dergl.