

# L. SCHULER



# GÖPPINGEN (WÜRTTEMBERG)

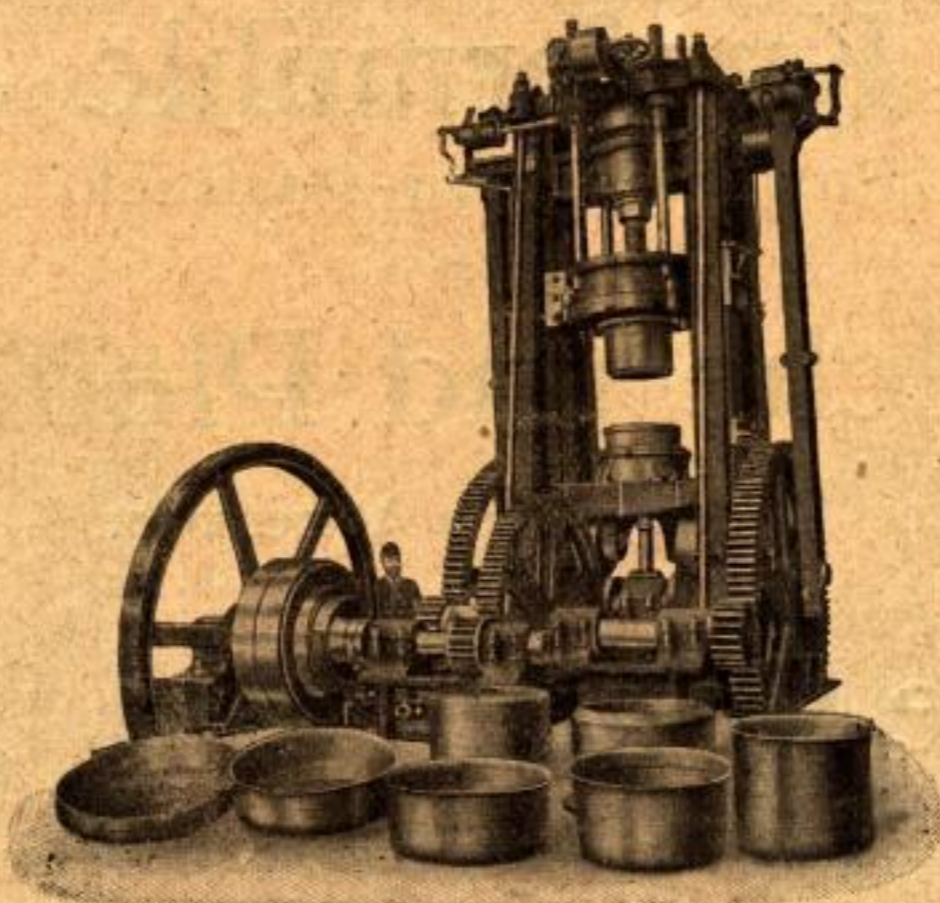
—————  
Gegründet 1839  
—————

Älteste und bedeutendste deutsche Spezialfabrik für den  
Bau von Pressen, Scheren, Spezialmaschinen und Werk-  
zeugen für die gesamte Blech- und Metallbearbeitung.

—————  
Personal ca. 1300  
—————

Auf allen beschickten  
Ausstellungen, ins-  
besondere Fachaus-  
stellungen mit ersten  
Preisen an erster  
Stelle prämiert.

Zweigniederlassungen:  
BERLIN S 42,  
Alexandrinenstr. 93.  
WIEN IV,  
Wiedner Gürtel 16.



Eigene  
Konstruktionen  
Präzise Ausführung  
Ueber fünfzigjährige  
Erfahrungen  
Moderne  
handliche Formen

# Julius Pintsch A.-G., Berlin

## Geschweisste Gegenstände

**geschweisste Anlassgefässe** für  
Explosionsmotoren für jeden Druck und jede Grösse

**Gefässe** für die **chemische Industrie**  
**Pfannen für Heissverzinkung** usw.

**Vakuum - Trocken - Apparate** jeder Art  
für chemische, Sprengstoff-, Zelluloid-, Gummi-, Kabel- und elektrotechnische Fabriken

## Autoklaven