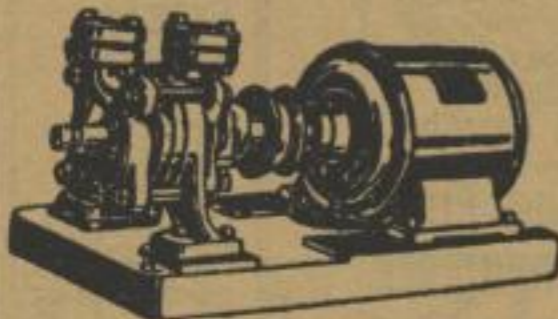


GEBRÜDER SIEMENS & Co.

Fabrik für künstliche Kohlen
Berlin-Lichtenberg, Herzbergstr. 128/137

Kohlenstäbe ohne und mit Leuchtzusätzen für Bogenlampen. Elektroden für Calciumcarbid, Kalkstickstoff, Ferrosilicium, Ferrochrom, Ferromangan, Ferromolybdän, sowie für Elektrostahl-, Eisen- und Aluminiumgewinnung. Künstlicher Graphit in Platten-, Stab- und Pulverform. Graphitelektroden für Chloralkalielektrolyse und Bleichereianlagen. Kohlen-, Graphit, Kupfer-, Bronze-Bürsten für elektrische Maschinen. Kontakte für Schaltapparate. Mikrofonkohlen-, Widerstands- und Heizkörper aus Silit. Alkohol- und Kondenswasser-Meßapparate. Teerprodukte.

Die Sihi-Pumpen sind



1. Rotierende Luftpumpen,
2. Selbstsaugende Kreiselpumpen,

die bei leerem Saugrohr ohne Fußventil kaltes Wasser aus 7 m Tiefe und Kondensat bei 70°-80° aus 2-3 m Tiefe sicher ansaugen. Betriebssicherste Pumpe für alle Zwecke. Riemenantrieb. — Die Sihi-Pumpen können mit jedem passenden Motor gekuppelt werden.

Siemen & Hirsch, St. Margarethen-Holstein.

DRP. Nr. 280195,

Verfahren zum Kühlen von Gelatine oder ähnlichen Stoffen. Der Patentinhaber erbittet Angebote zwecks Kaufs oder Lizenznahme unter J. B. 7778 an Rudolf Mosse, Berlin SW 19.

Die Inhaberin des D.R.P. Nr. 321992,

betr. „Verfahren, geteilte Riemenscheiben mit auswechselbaren Riemenbahnen auszubalancieren“ wünscht zwecks Ausnutzung der Erfindung mit Interessenten in Verbindung zu treten. Anfrages vermittelt Patentanwalt Dr.-Ing. Rudolf Specht in Hamburg.

Fellen & Guillaume
Carlswerk
Act-Ges.
Cöln-Mülheim



Kabel
und
Leitungen
aller Art

Kabelzubehörtelle

Verlegung ganzer
Kabelnetze



2017

S·H·G·UMKEHRSTELLE



das ideale
Rohrelement
aus einem Stück

ohne
autogene
Schweißung

ohne
gefährliche
Verschraubung

durch maschinelles Schmieden aus
dem Rohr selbst gebildet

S·H·G·Umkehrstellen gewährleisten im höchsten Maße

Größte Betriebs-Sicherheit
Ungehinderten Durchgang der Rauchgase
An der Spitze vier- bis fünffache Wandstärke
Keine Verengung des Dampfquerschnittes
Allmähliche und stetige Überführung des Dampfes an der Umkehrstelle
Keine Ablagerung festbrennender Asche
Bei Ersatz beliebig lange Schenkel vorteilhaft

nicht unter 500 mm- und infolgedessen
Verlegung der Verbindungsstellen heraus aus den heißen Feuergasen

Drucksachenmaterial auf Wunsch. Unseren Sonderfilm „Umkehrstellen-Fabrikation“
führen wir Behörden und sonstigen Interessenten gern vor.

**LINKE - HOFMANN-
LAUCHHAMMER A.G.**
ABT. ROHRSCHLANGEN u. ÜBERHITZER LAUCHHAMMER.

Verantwortlich für den technisch-wissenschaftlichen Teil: i. V.: Oberingenieur Rottb, Berlin; für den übrigen Teil: Hugo Offterdinger, Berlin W 50.
Verlag: Richard Dietze, Berlin W 50. — Druck: H. Dietzsch & Co., Schwerin i. M.