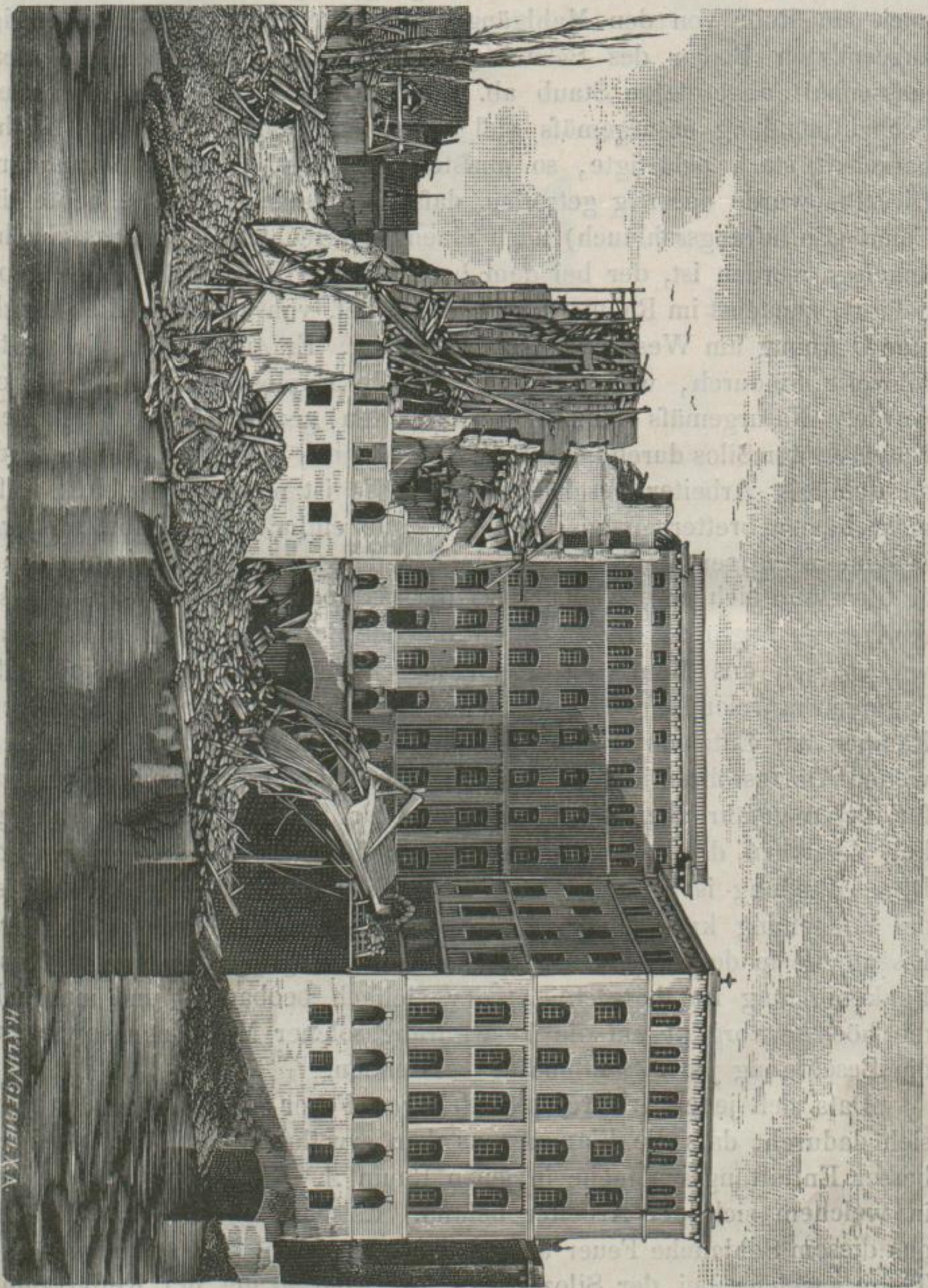


in das Mühlengebäude entkam. Dieser Mauerschlitz wäre unpassirbar gewesen, wäre nicht der gekreuzte Riemen abgefallen. Es hat also vor dem Zusammensturze der Reinigung darin gebrannt, dadurch wurde die Thätigkeit der Maschinen gestört, der Riemen schlug ab.

Fig. 2.



Zweifellos, sagt *Weber* ferner, hatte im Inneren der geschlossenen Maschinen eine starke Feuerentwicklung stattgehabt, denn als eine solche Maschine geöffnet wurde, zeigte sie sich im Inneren geschwärzt