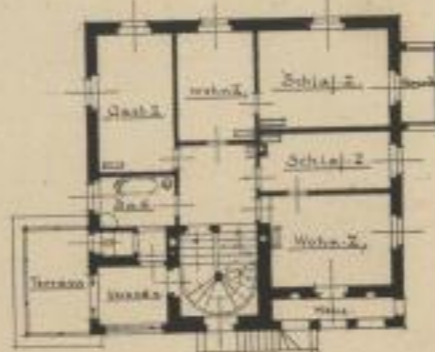
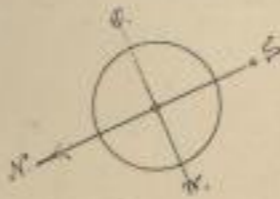
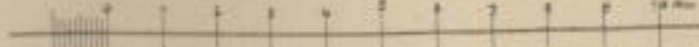


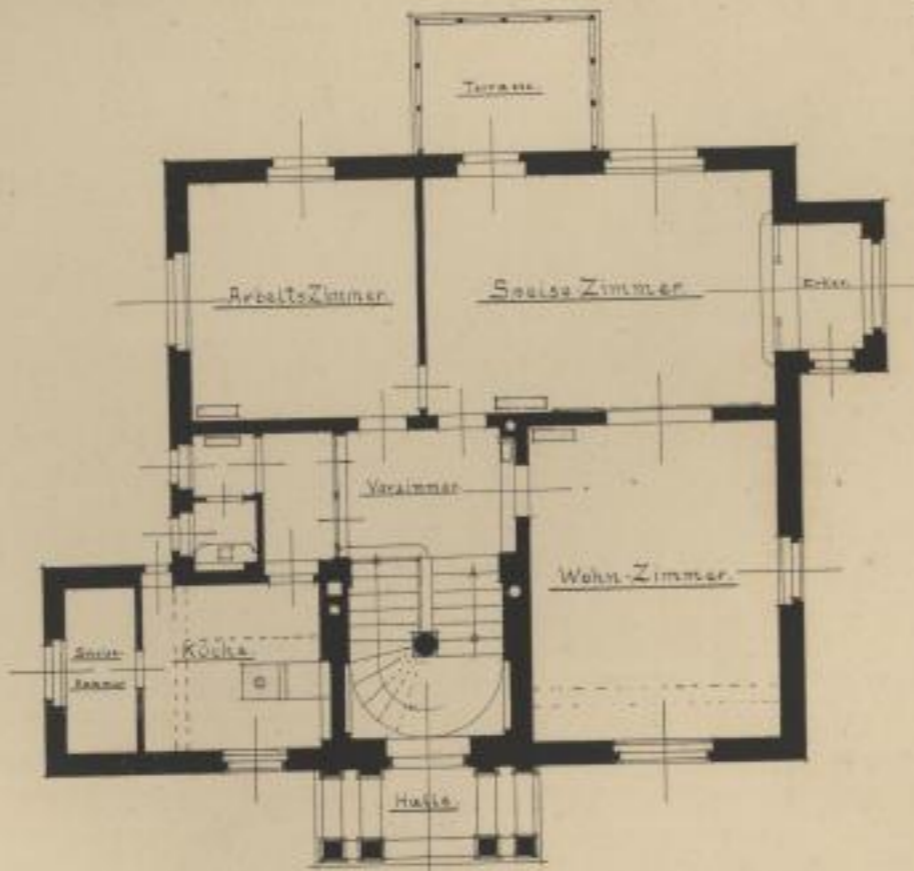
Vorder-Ansicht.



Seiten-Ansicht.



Obergeschoss.



Erdgeschoss.

Herstellungskosten: ca. 22 000 M.
d. l. pr. qm. ca. 180 M.

Aussenflächen in Putzbau
mit Ziegelverblendung.
Holzementdächer.
Centralheizung.

Architekt: O. Haenel, Oberlössnitz-Radebeul.

Lichtdruck von Künzler & Jonas, Dresden.

VILLA IN DER LÖSSNITZ BEI DRESDEN.
Projekt.

Gilbers'sche Königl. Hof-Verlagsbuchhandlung (J. Bleyl), Dresden.

